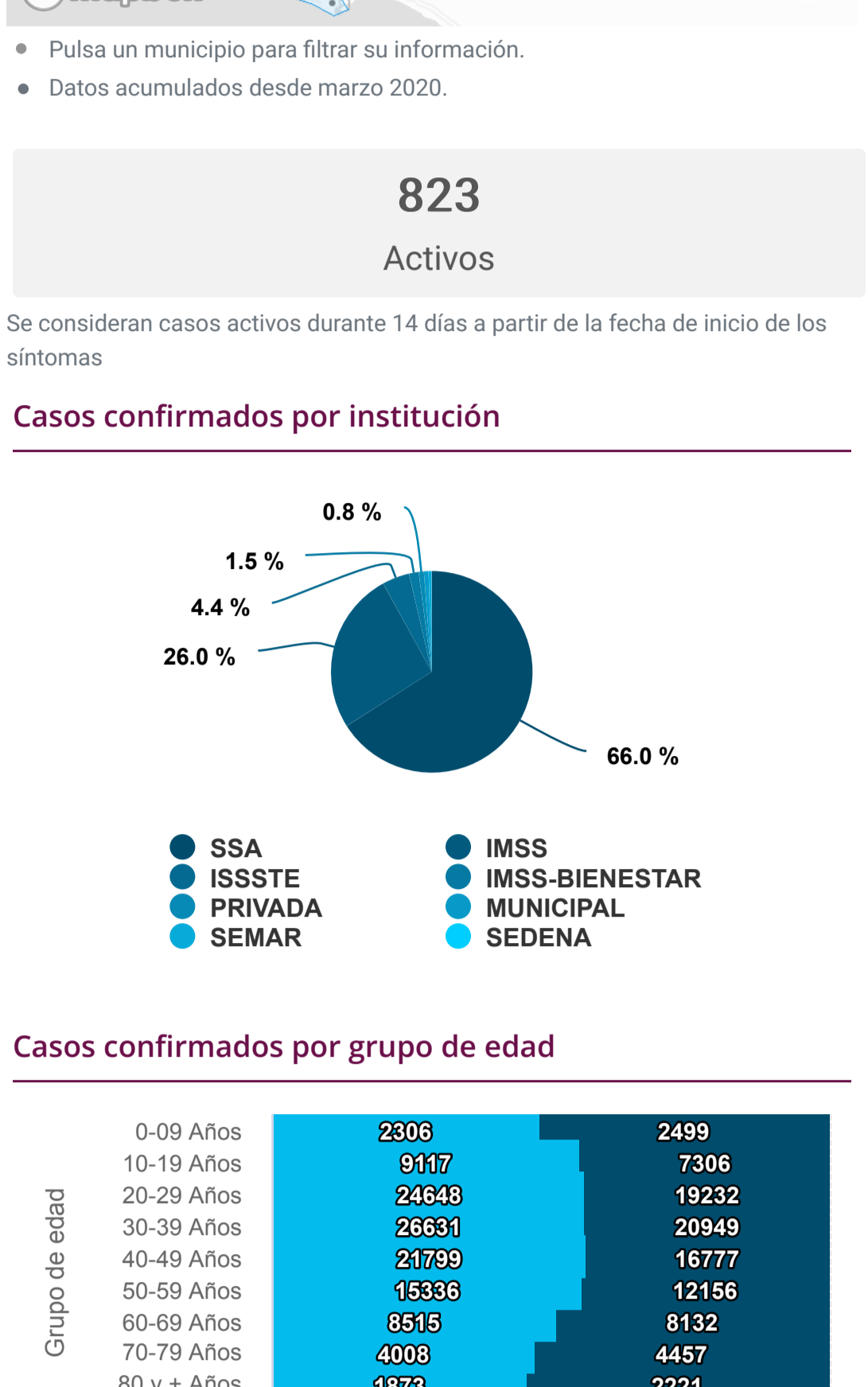


# Información estatal

Fecha de corte 06/09/2022 18:00 hrs



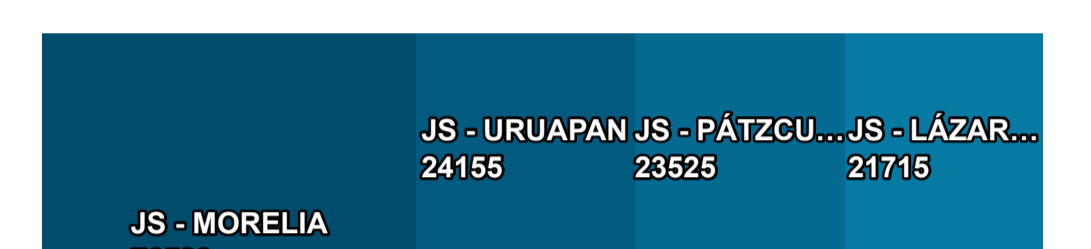
## Casos activos por municipio de residencia



**823** Activos

Se consideran casos activos durante 14 días a partir de la fecha de inicio de los síntomas

## Casos confirmados por institución



## Casos confirmados por grupo de edad



## Casos confirmados por jurisdicción de residencia



## Ocupación Hospitalaria de la red de Infección Respiratoria Aguda Grave (Incluye Covid)

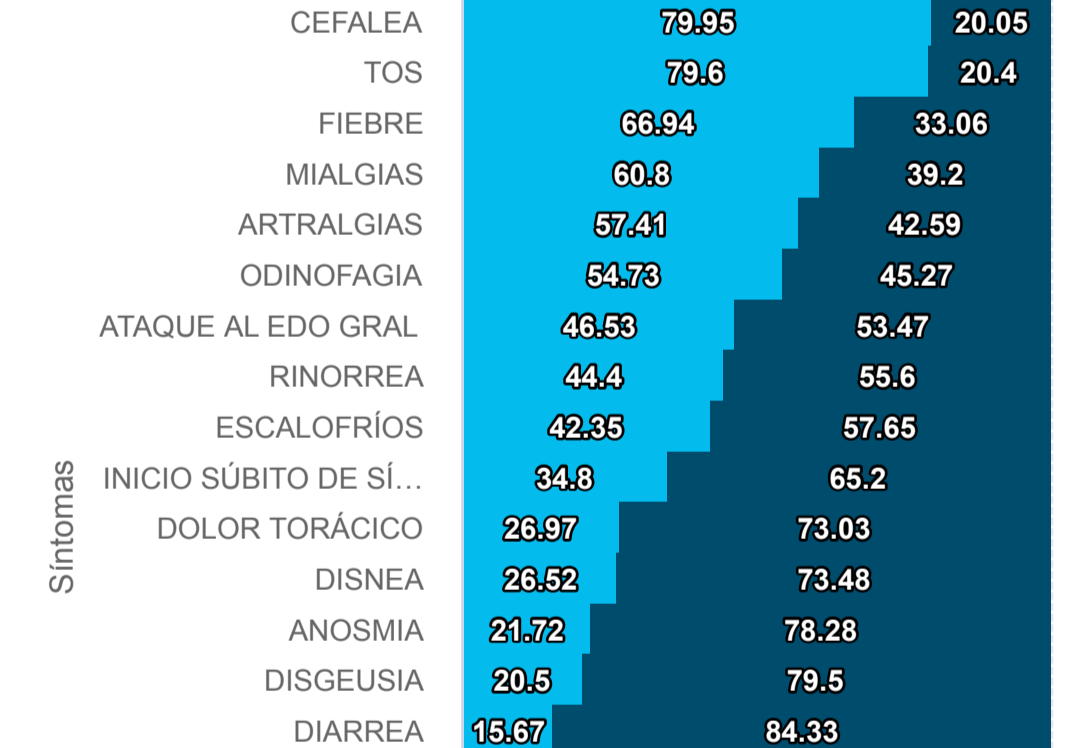


Institución	Camas IRAG	Ocupadas intubadas	Ocupadas sin intubar	Desocupadas
SSA	418	0	9	580
IMSS BIENESTAR	16	0	2	580
PRIVADOS	60	0	1	580
IMSS	10	0	3	580
ISSSTE	82	0	3	580
SEMAR	12	0	0	580

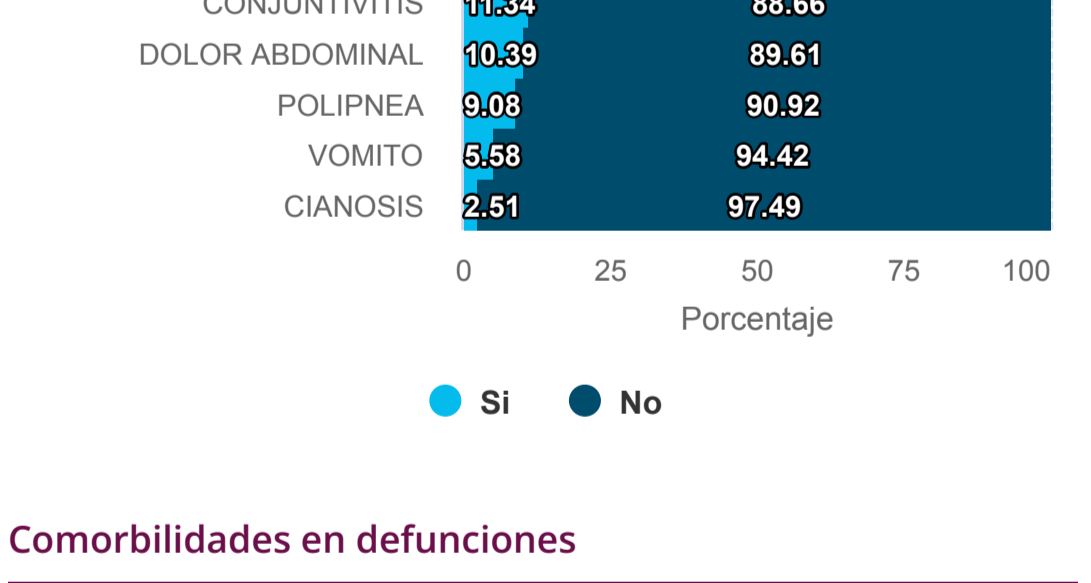
Fuente: Visor de reporte diario IRAG

Fecha de corte: 06/09/2022 18:00 hrs

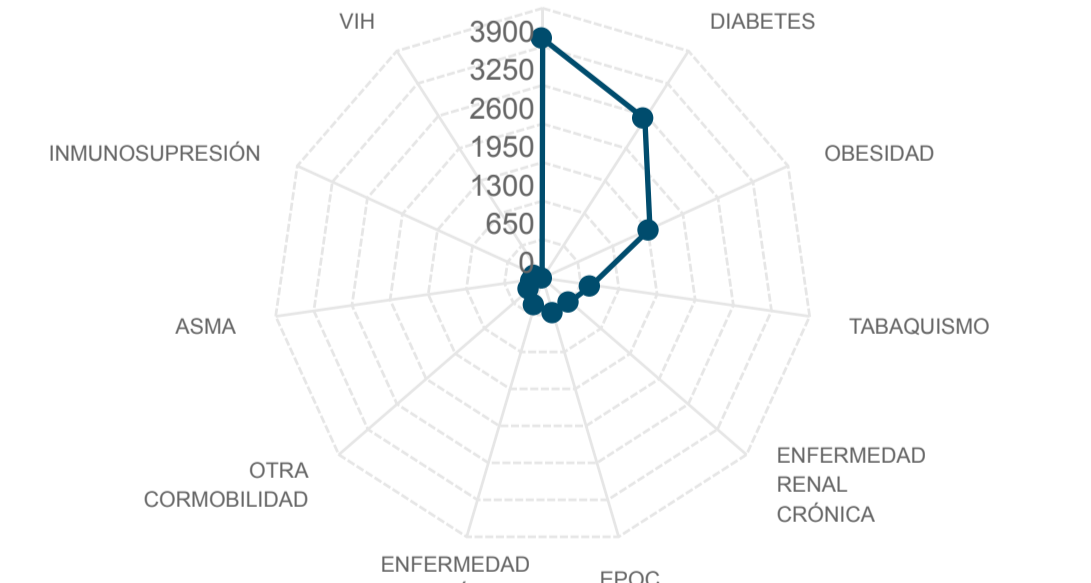
## Confirmados COVID-19 (Fecha de publicación)



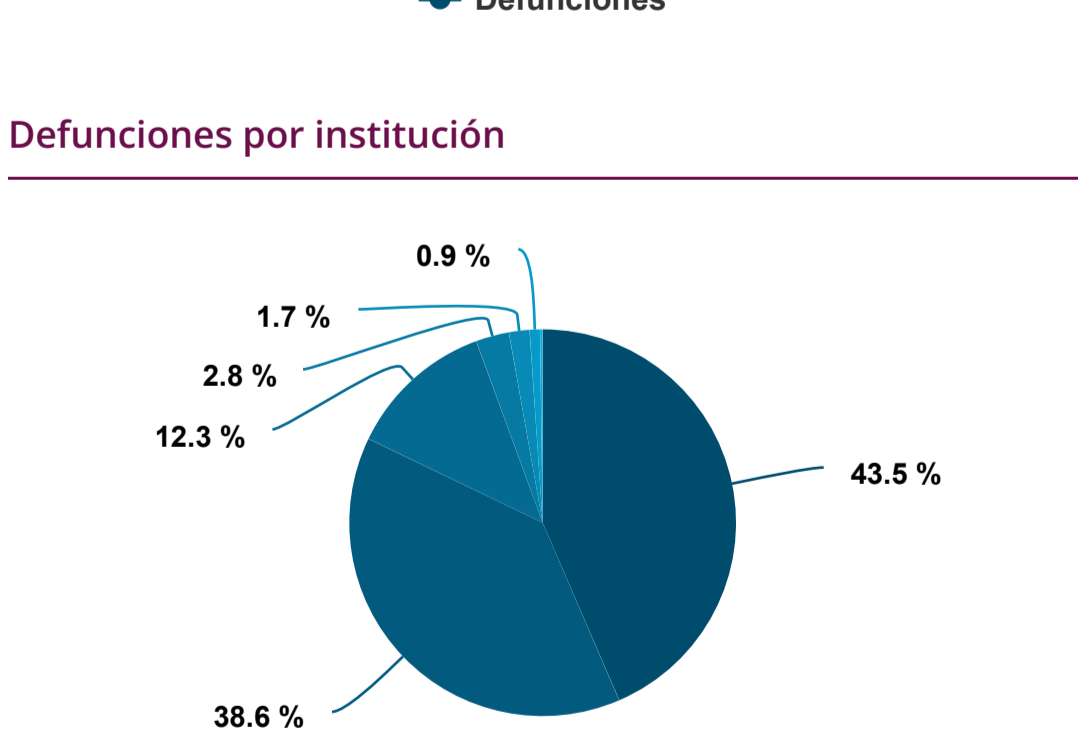
## Comorbilidades en casos confirmados



## Frecuencia de los síntomas en casos confirmados



## Comorbilidades en defunciones



## Defunciones por institución



## Acumulado de defunciones por grupo de edad



## Nuevos casos

Municipio de residencia	Nuevos casos al corte	Confirmados
MORELIA	50	63,801
URUAPAN	7	15,514
ZITÁCUARO	4	4,978
TARÍMBARO	4	3,329
ZAMORA	3	6,143
APATZINGÁN	2	6,231
ZACAPU	2	3,846
CARÁCUARO	2	301
IRIMBO	1	299
HIDALGO	1	2,822
TANGAMANDAPIO	1	420
LA PIEDAD	1	4,900
YURÉCUARO	1	1,352
<b>Total</b>	<b>79</b>	

## Defunciones por ocurrencia

Sector	Municipio de residencia	Defunciones del día
<b>Total</b>		<b>0</b>

## Defunciones extemporáneas

Sector	Municipio de residencia	Defunciones del día
SSA	APATZINGÁN	1
<b>Total</b>		<b>1</b>