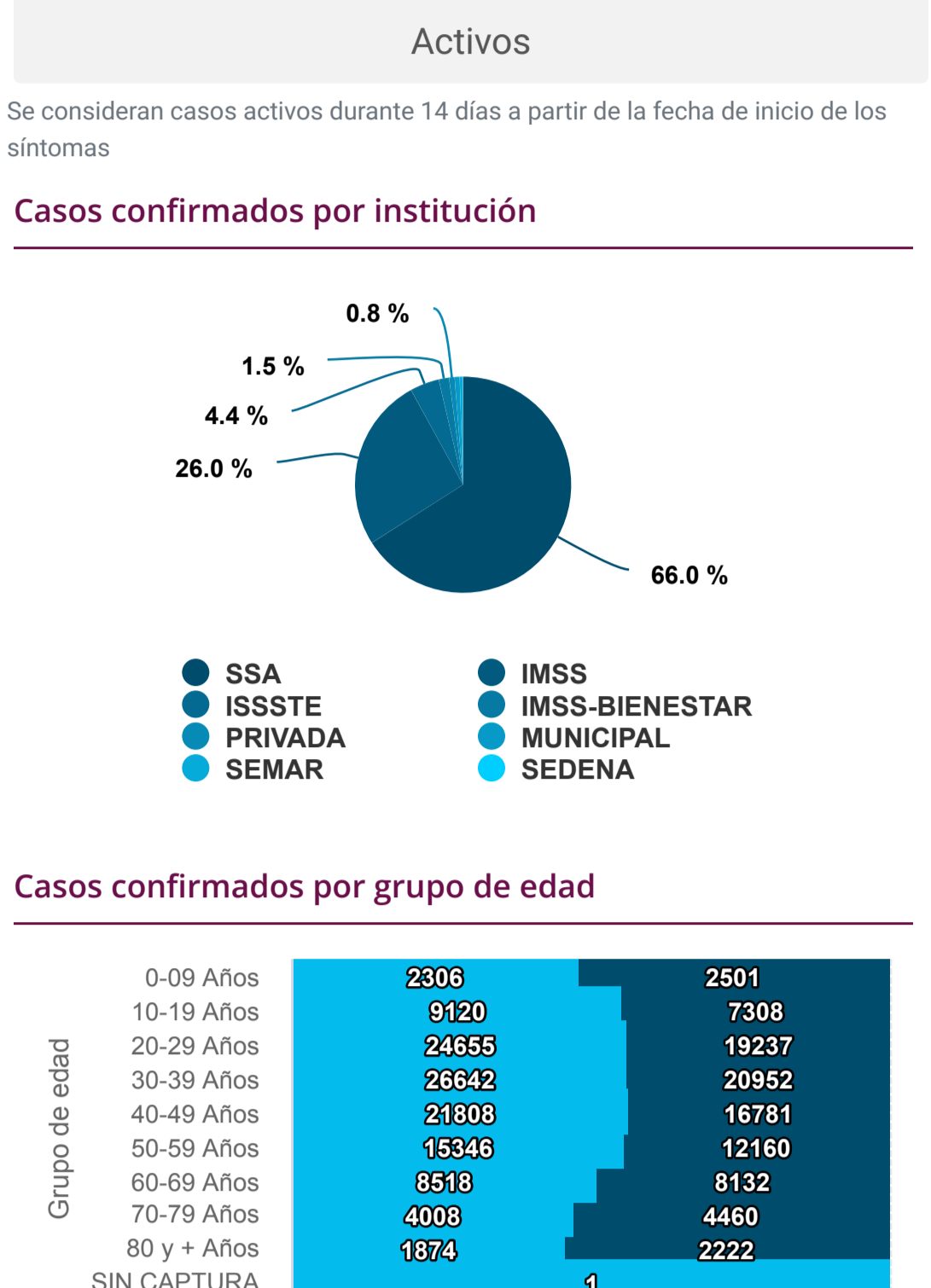


# Información estatal

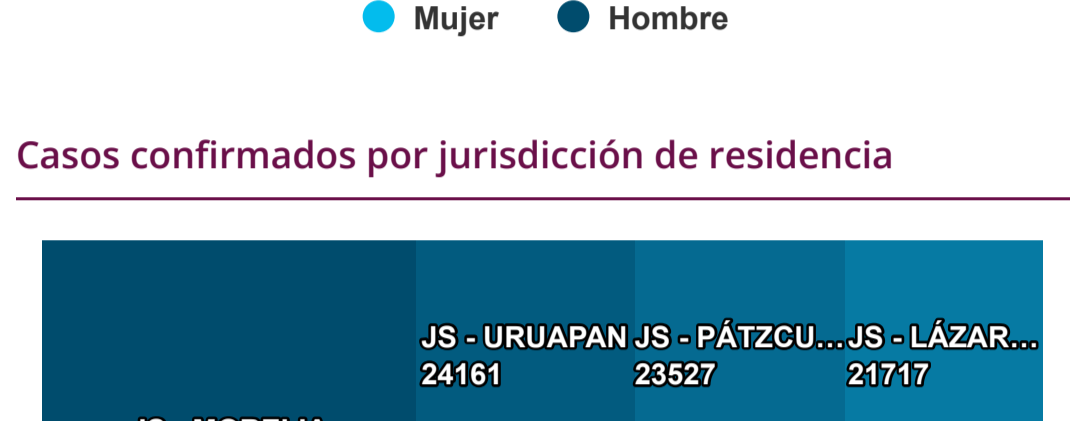
Fecha de corte 07/09/2022 18:00 hrs



## Casos activos por municipio de residencia



## Casos confirmados por institución



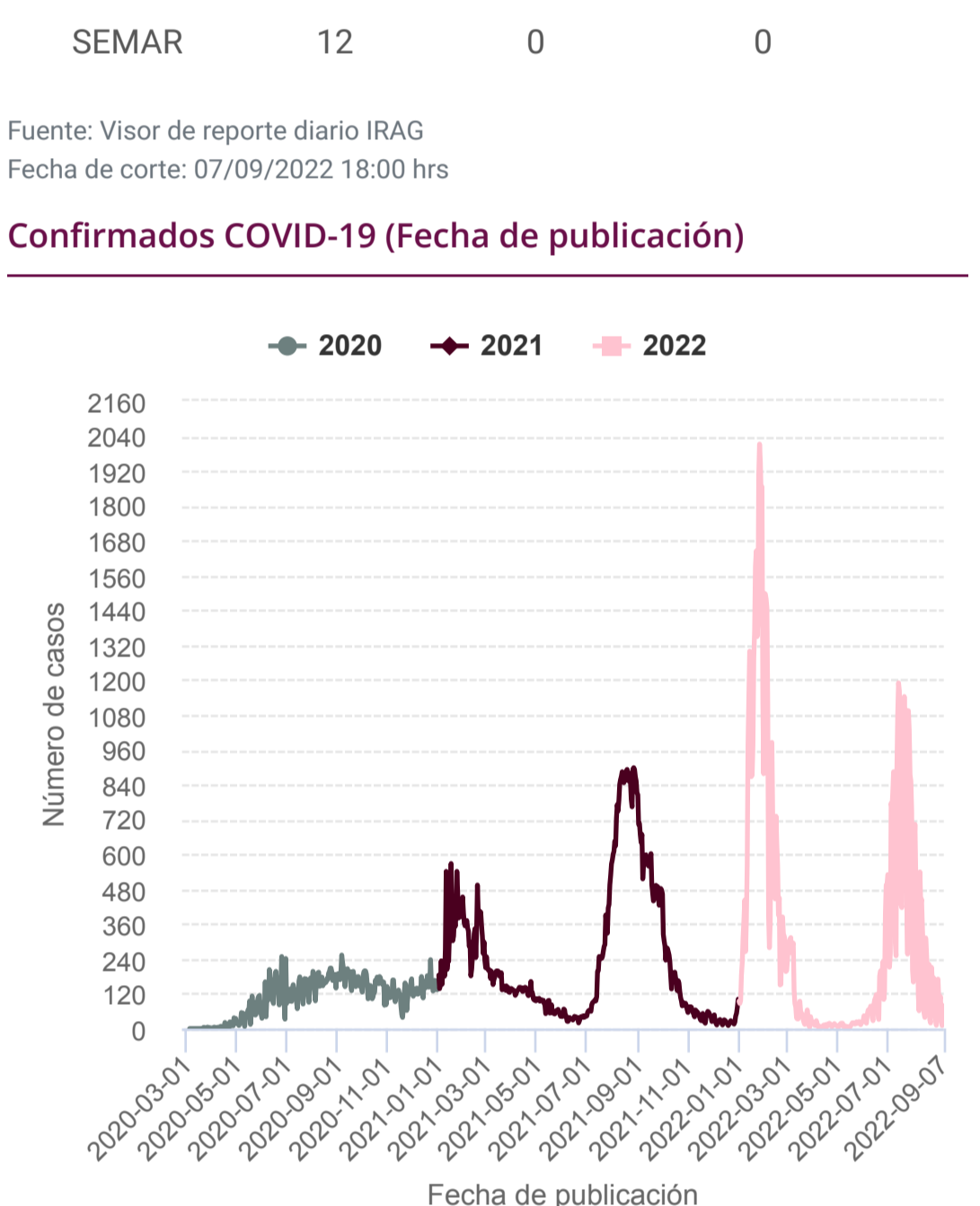
## Casos confirmados por grupo de edad



## Casos confirmados por jurisdicción de residencia



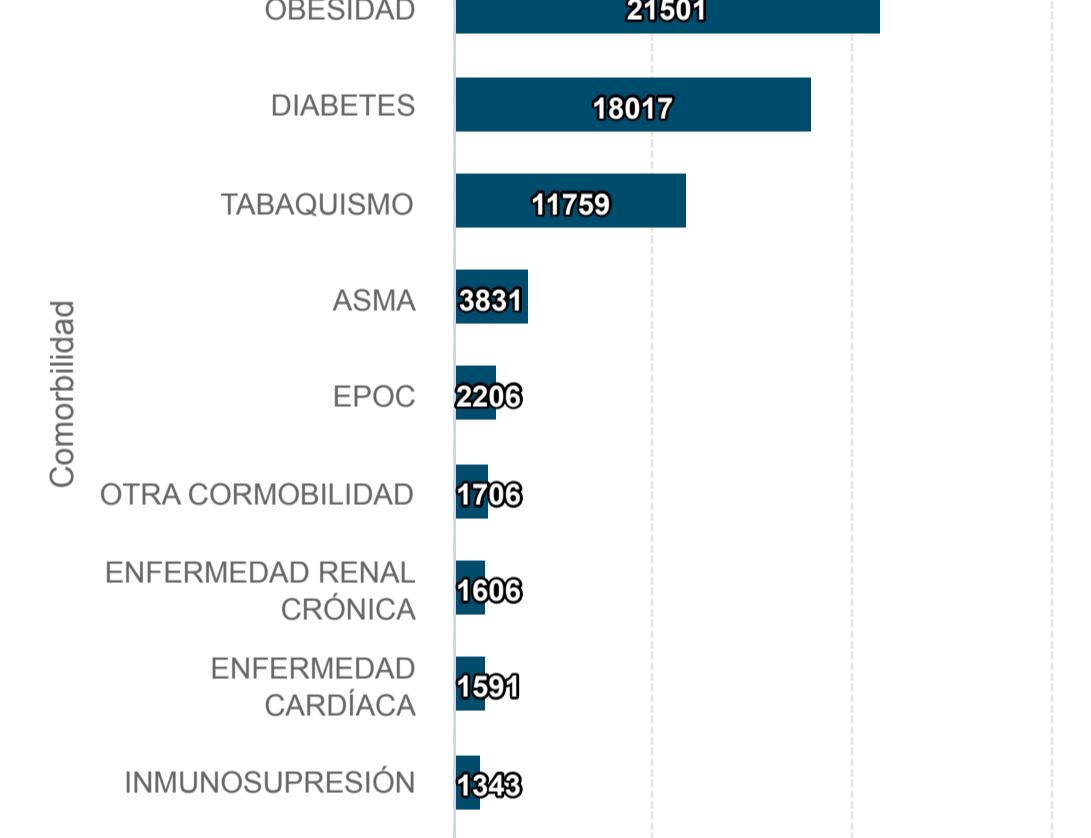
## Ocupación Hospitalaria de la red de Infección Respiratoria Aguda Grave (Incluye Covid)



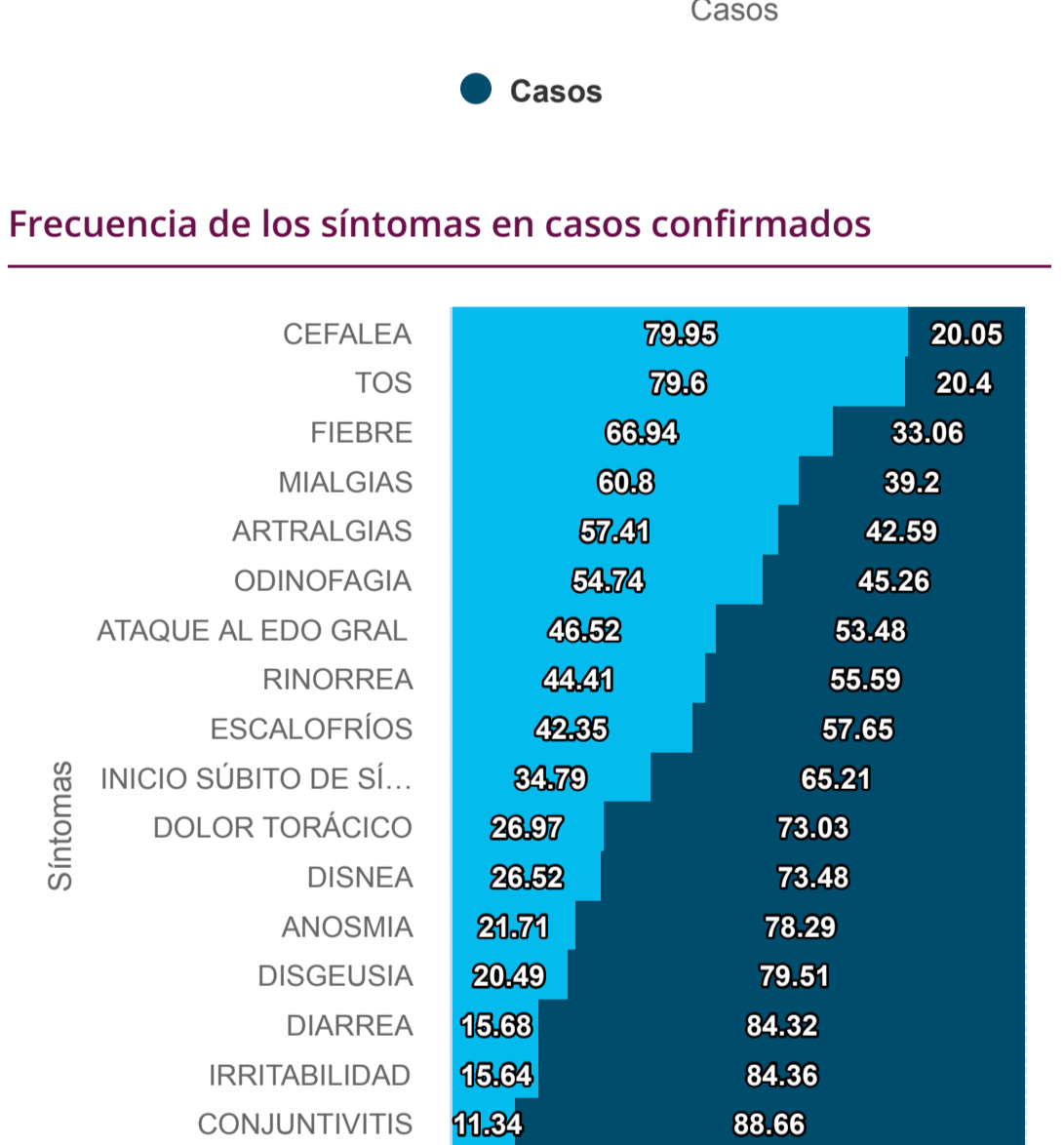
Fuente: Visor de reporte diario IRAG

Fecha de corte: 07/09/2022 18:00 hrs

## Confirmados COVID-19 (Fecha de publicación)



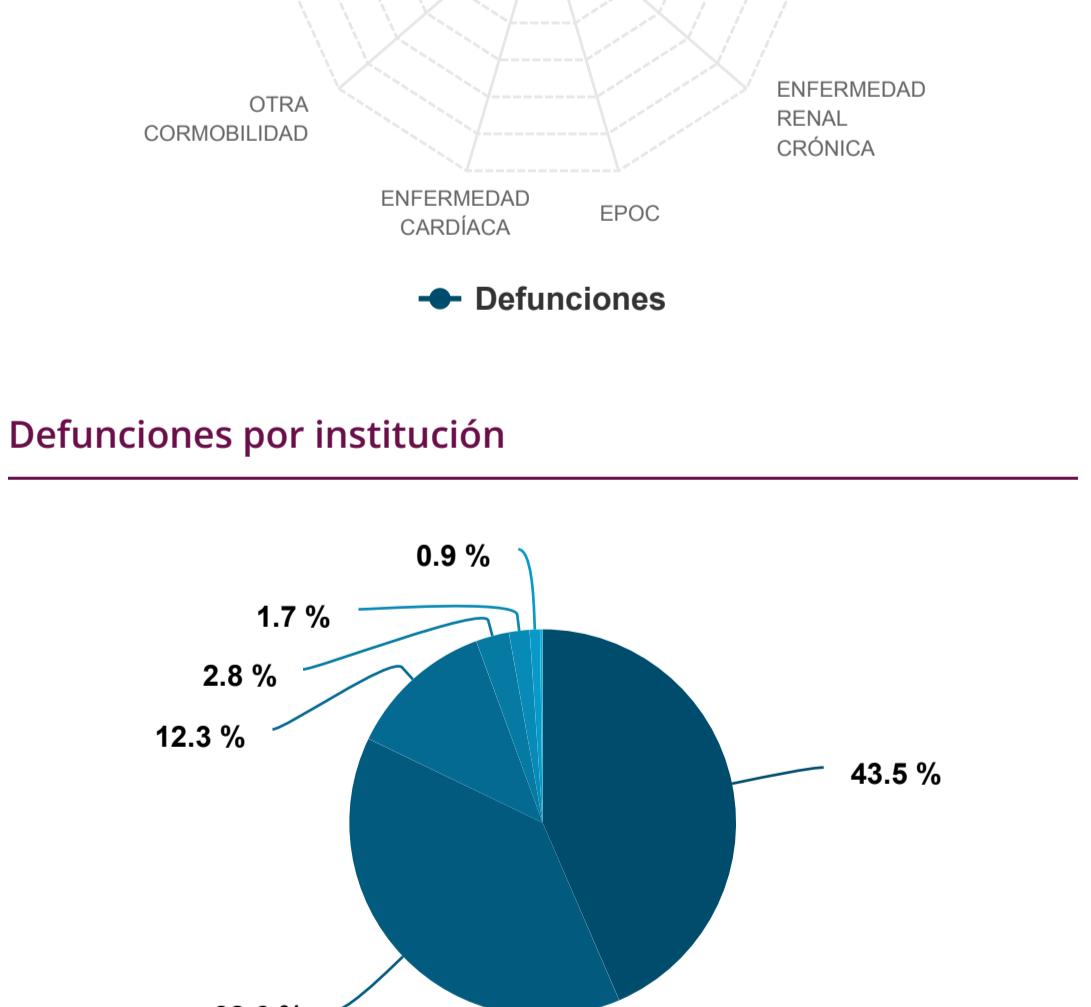
## Comorbilidades en casos confirmados



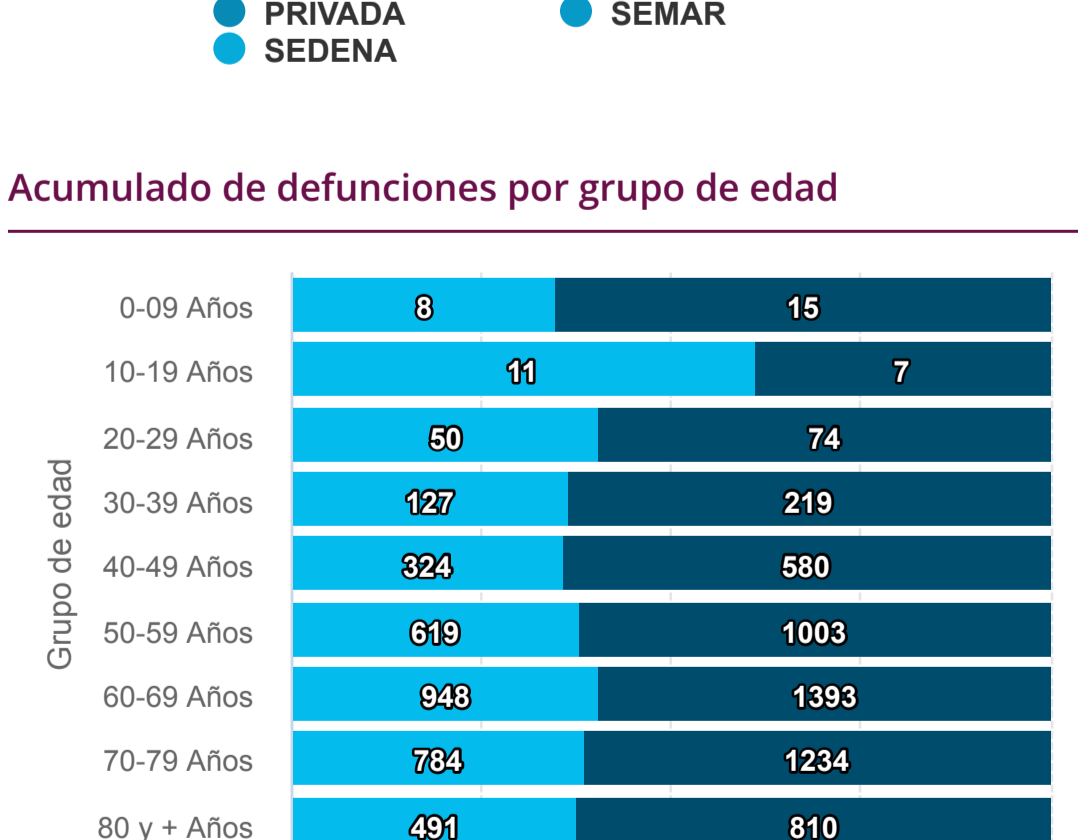
## Frecuencia de los síntomas en casos confirmados



## Comorbilidades en defunciones



## Defunciones por institución



## Acumulado de defunciones por grupo de edad



## Nuevos casos

Municipio de residencia	Nuevos casos al corte	Confirmados
MORELIA	34	63,835
ZITÁCUARO	9	4,987
URUAPAN	4	15,518
ZAMORA	3	6,146
APATZINGÁN	2	6,233
TARÍMBARO	2	3,331
LÁZARO CÁRDENAS	2	19,292
PERIBÁN	2	640
LA PIEDAD	2	4,902
ZINAPÉCUARO	1	1,231
CHARO	1	769
QUERÉNDARO	1	582
PURUÁNDIRO	1	1,966
PÁTZCUARO	1	8,089
MADERO	1	695
TANGANCÍCUARO	1	554
ANGAMACUTIRO	1	790
<b>Total</b>	<b>68</b>	

## Defunciones por ocurrencia

Sector	Municipio de residencia	Defunciones del día
<b>Total</b>		<b>0</b>

## Defunciones extemporáneas

Sector	Municipio de residencia	Defunciones del día
<b>Total</b>		<b>0</b>