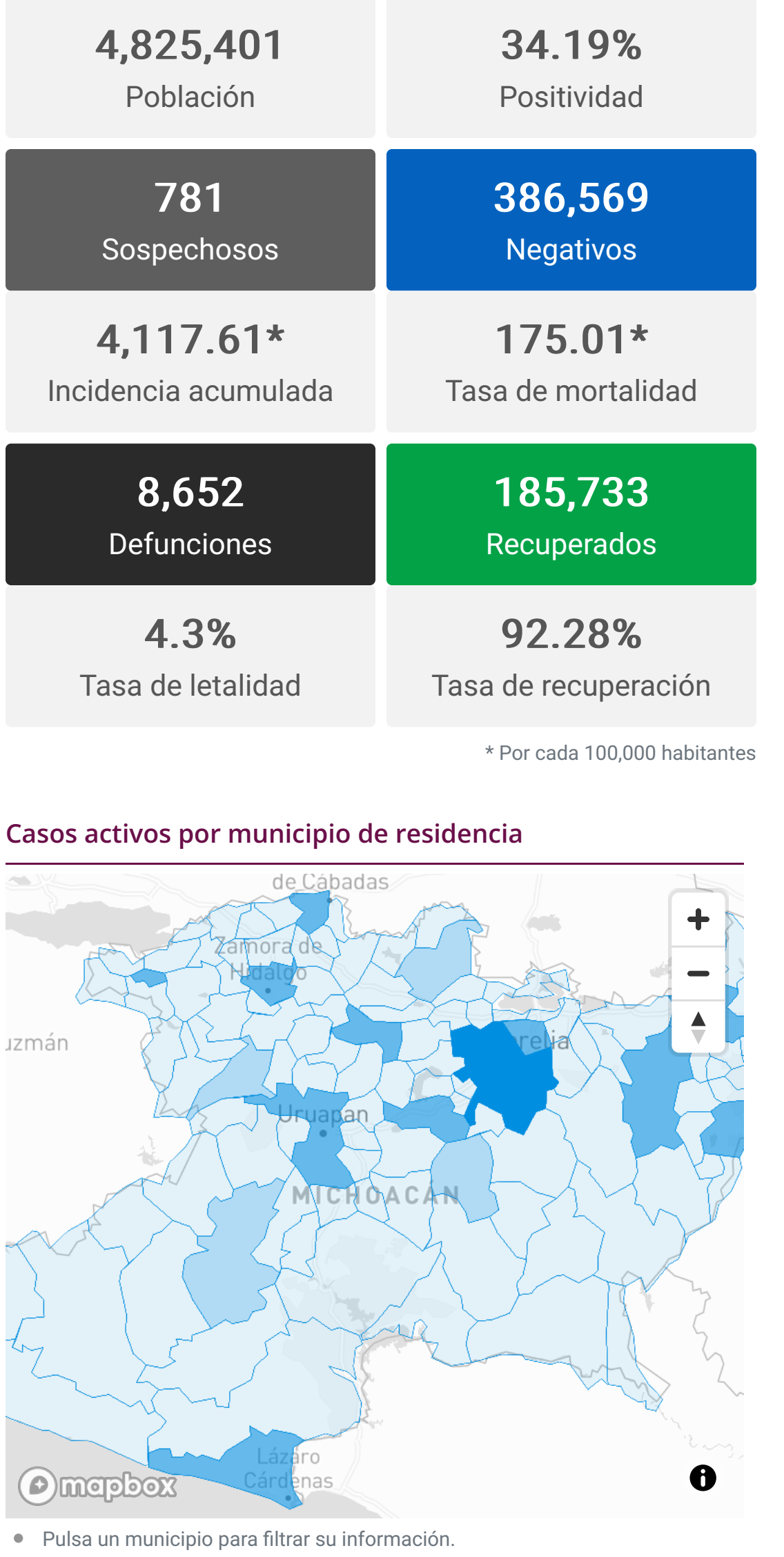


Información estatal

Fecha de corte 03/08/2022 18:00 hrs



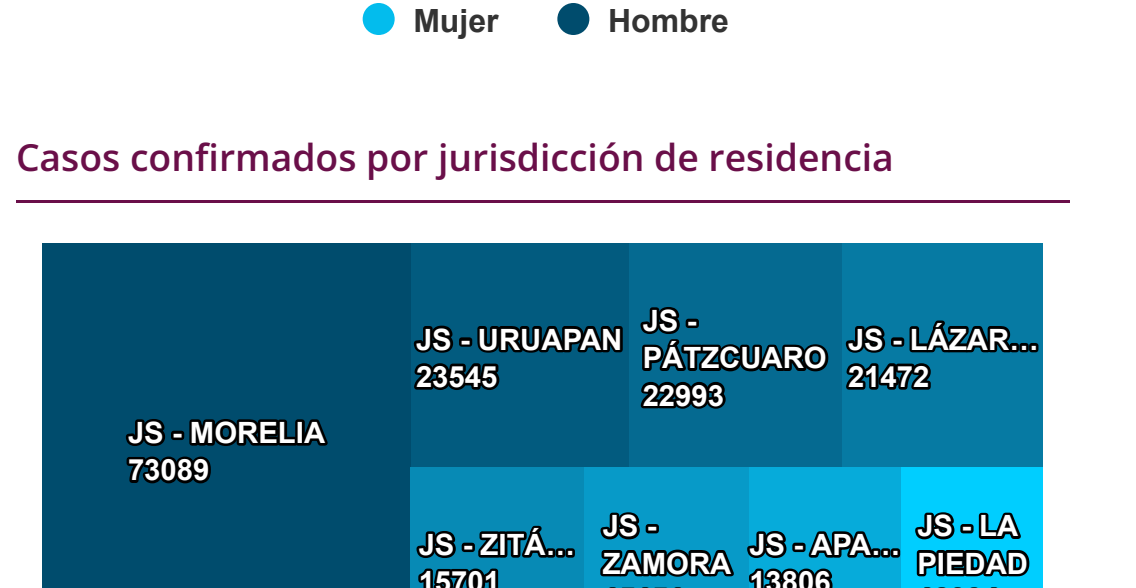
Casos activos por municipio de residencia



Casos confirmados por institución



Casos confirmados por grupo de edad



Casos confirmados por jurisdicción de residencia



Ocupación Hospitalaria de la red de Infección Respiratoria Aguda Grave (Incluye Covid)



Institución	Camas IRAG	Ocupadas intubadas	Ocupadas sin intubar	Des
SSA	418	3	15	
IMSS BIENESTAR	16	0	2	
PRIVADOS	60	0	1	
IMSS	32	0	12	
ISSSTE	82	0	15	
SEMAR	12	0	0	

Fuente: Visor de reporte diario IRAG
Fecha de corte: 03/08/2022 18:00 hrs

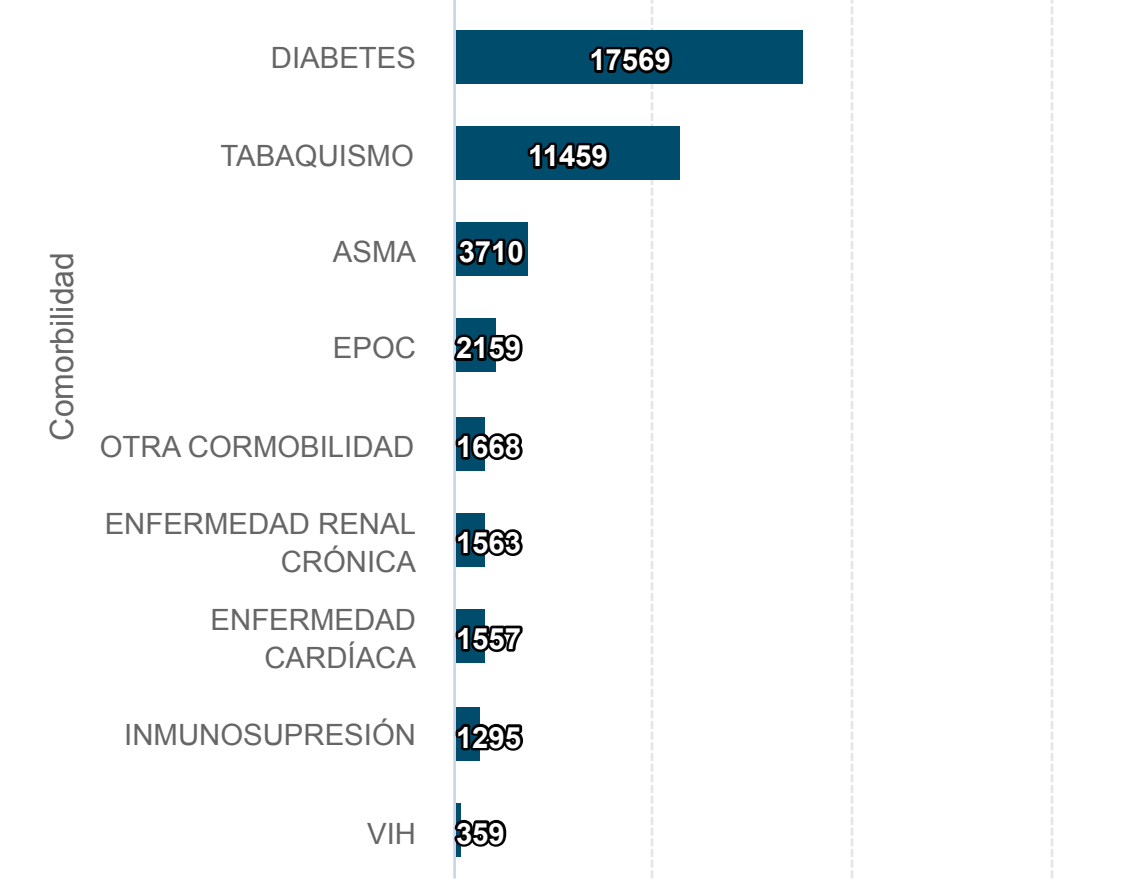
Confirmados COVID-19 (Fecha de publicación)



Comorbilidades en casos confirmados



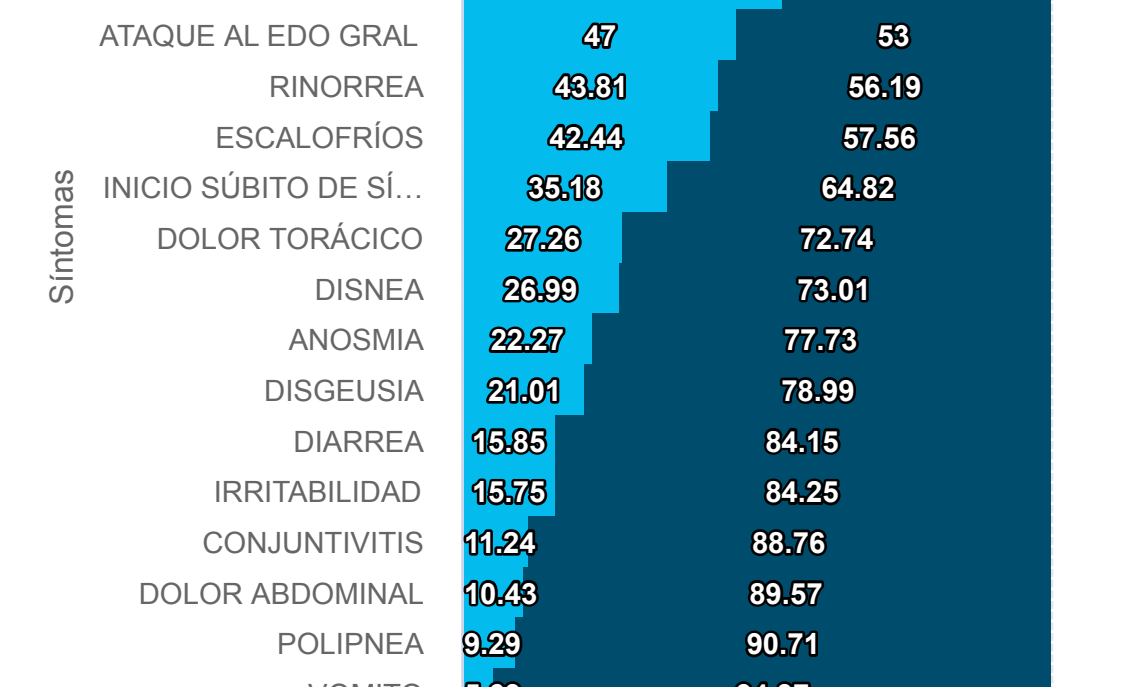
Frecuencia de los síntomas en casos confirmados



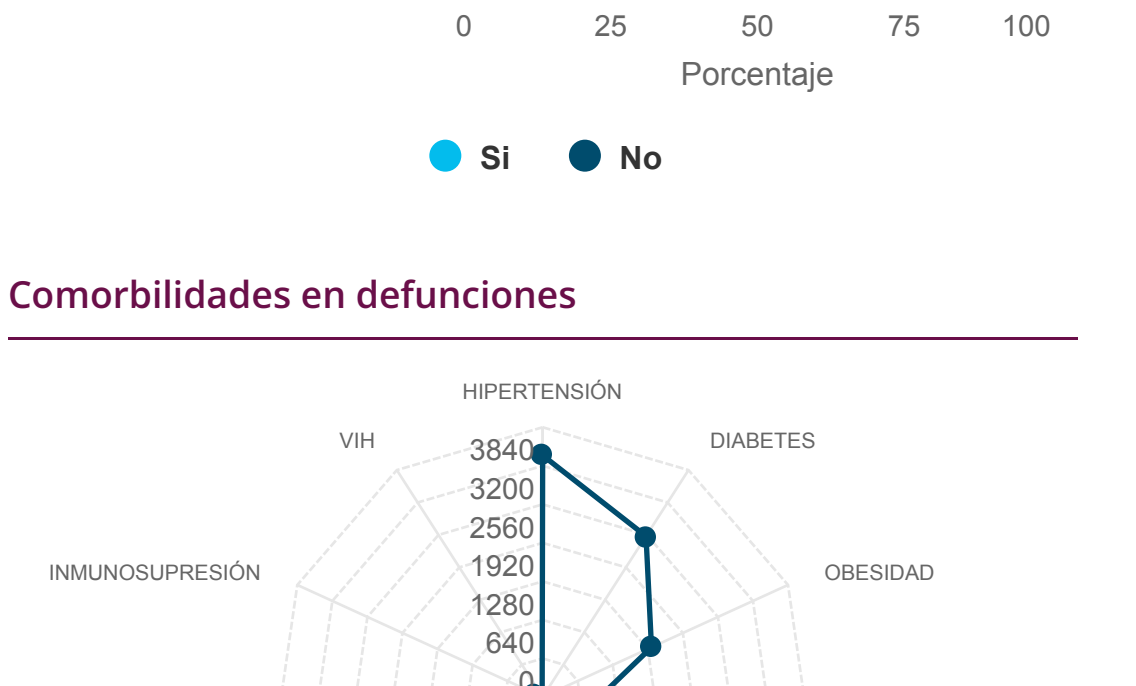
Comorbilidades en defunciones



Defunciones por institución



Acumulado de defunciones por grupo de edad



Nuevos casos

Municipio de residencia	Nuevos casos al corte	Confirmados
MORELIA	291	60,925
LÁZARO CÁRDENAS	47	19,076
ZITÁCUARO	41	4,698
URUAPAN	39	15,078
LA PIEDAD	24	4,747
PÁTZCUARO	20	7,909
ZAMORA	18	5,916
SENGUIO	14	500
TANGAMANDAPIO	12	405
MARAVATÍO	11	3,211
FORÁNEO	11	2,582
APATZINGÁN	10	6,139
JOSÉ SIXTO VERDUZCO	10	1,030
PURUÁNDIRO	9	1,910
ZACAPU	9	3,723
SAHUAYO	8	1,857
LOS REYES	7	2,410
HIDALGO	6	2,708
TARÍMBARO	6	3,011
NUEVO PARANGARICUTIRO	6	559
ERONGARÍCUARO	5	560
ARIO	5	1,818
ANGAMACUTIRO	5	782
TARETAN	5	779
HUANDACAREO	4	453
BUENAVISTA	4	1,460
JUÁREZ	4	720
TACÁMBARO	3	1,995
PENJAMILLO	3	601
JIMÉNEZ	3	565
NOCUPEÁRO	3	399
CUITZEO	3	734
LA HUACANA	3	891
ÁLVARO OBREGÓN	3	661
NUMARÁN	3	628
TUZANTLA	3	696
YURÉCUARO	3	1,328
ANGANGUEO	2	517
ZINAPÉCUARO	2	1,202
COALCOMÁN DE VÁZQUEZ	2	1,455
PALLARES	2	293
CARÁCUARO	2	421
LAGUNILLAS	2	326
VILLAMAR	2	862
TZINTZUNTZAN	2	677
MADERO	2	406
SAN LUCAS	2	2,080
MÚGICA	2	185
SANTA ANA MAYA	2	182
TZITZIO	2	590
TUXPAN	2	293
IRIMBO	1	436
INDAPARAPEO	1	749
ACUITZIO	1	2,556
HUETAMO	1	266
TINGÜINDÍN	1	384
TOCUMBO	1	1,246
JACONA	1	517
PANINDÍCUARO	1	371
HUANIQUEO	1	803
QUIROGA	1	386
NAHUATZEN	1	400
MORELOS	1	294
ZIRACUARETIRO	1	373
AGUILILLA	1	687
SALVADOR ESCALANTE	1	425
ZINÁPARO	1	
Total	703	

Defunciones por ocurrencia

Sector	Municipio de residencia	Defunciones del día
Total		0

Defunciones extemporáneas

Sector	Municipio de residencia	Defunciones del día
IMSS-BIENESTAR	COALCOMÁN DE VÁZQUEZ PALLARES	2
Total		2

Fuente de información: SISVER SINAVE
 Centro de Inteligencia en Salud (CIS). Canadá N° 90 B, Col. Las Américas, Morelia, Michoacán. CP. 58270.
 Tel. 44 36 89 26 08, Correo electrónico: centro.inteligencia.en.salud@gmail.com