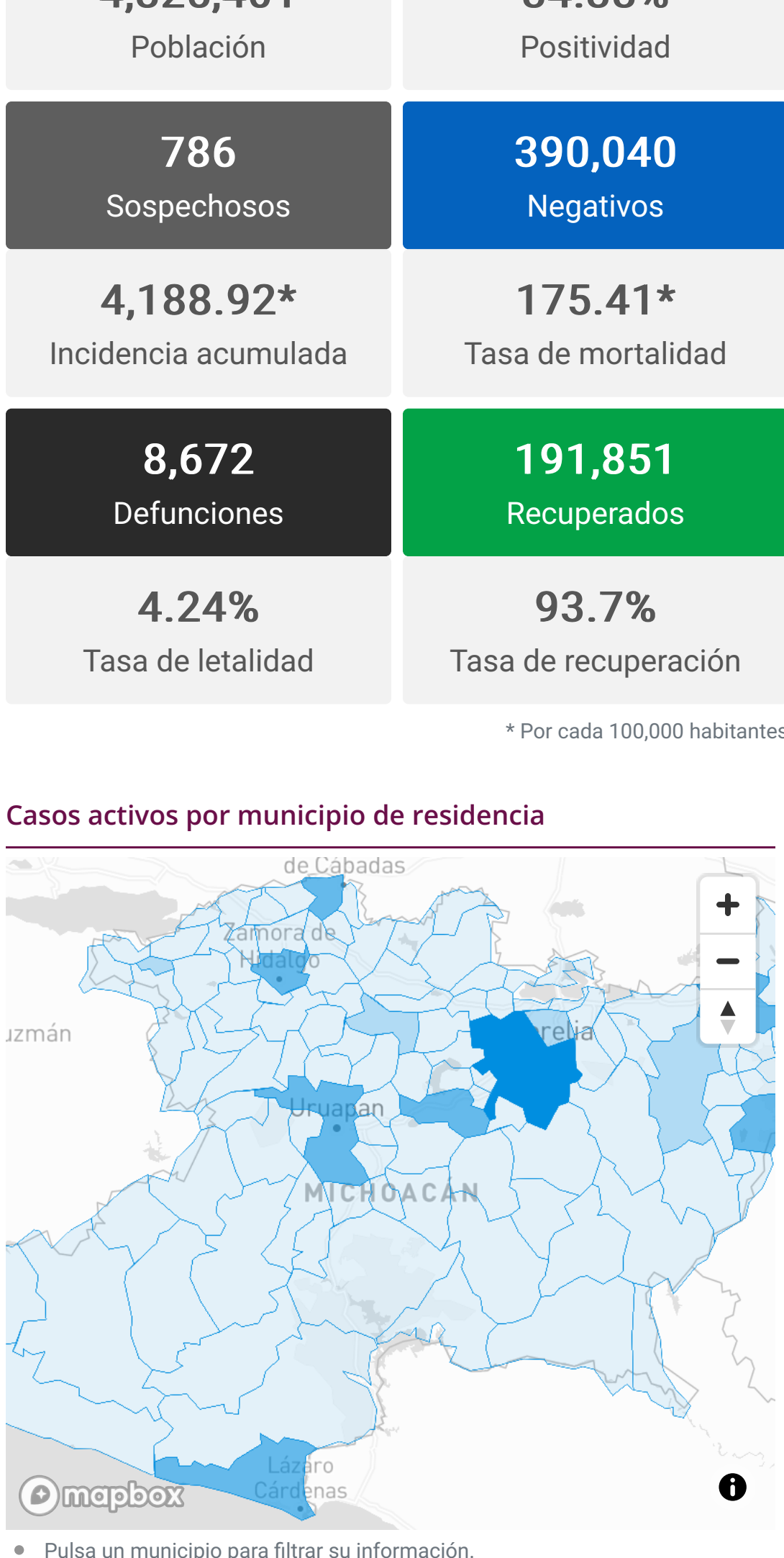


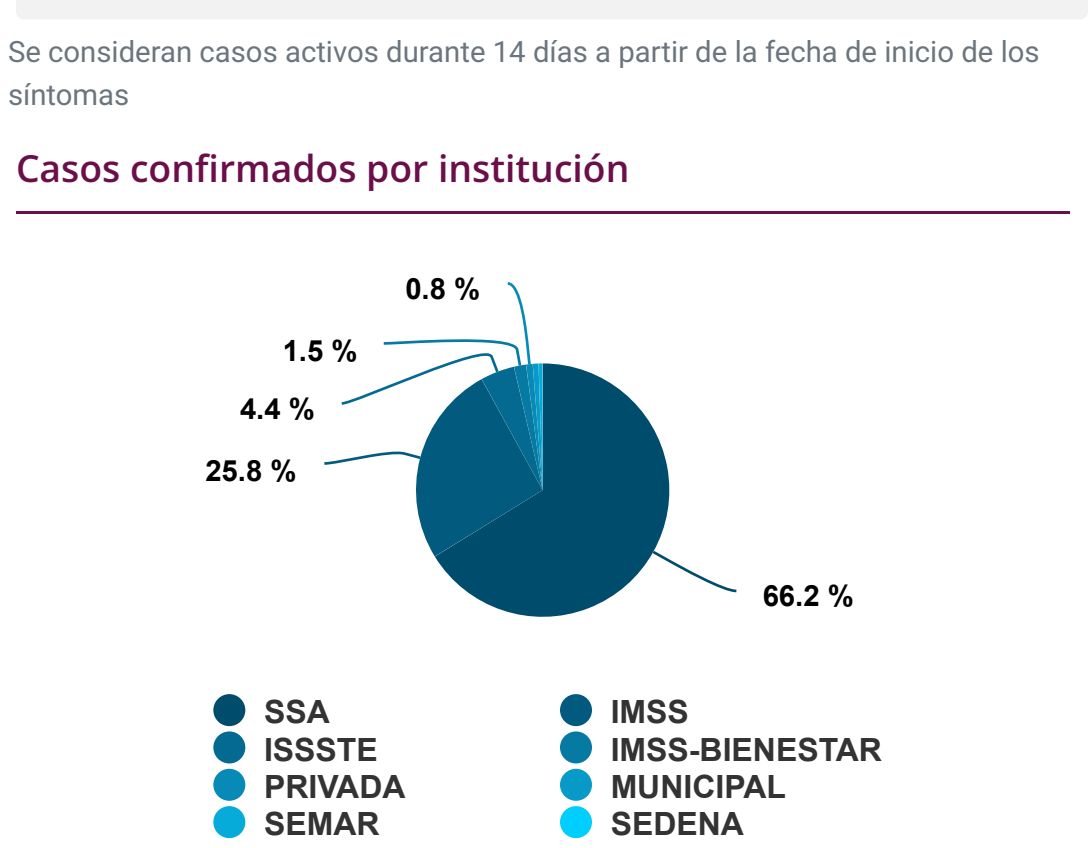
# Información estatal

Fecha de corte 12/08/2022 18:00 hrs



\* Por cada 100,000 habitantes

## Casos activos por municipio de residencia

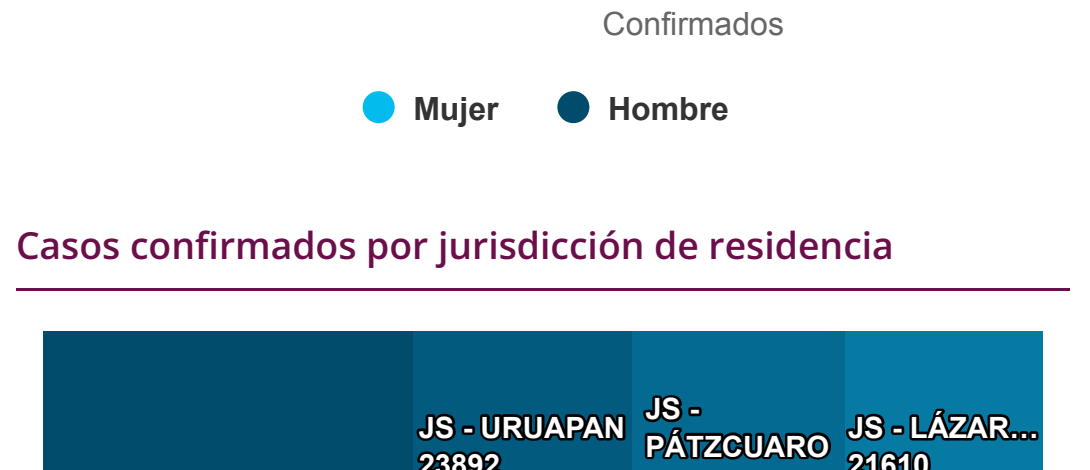


• Pulsa un municipio para filtrar su información.  
• Datos acumulados desde marzo de 2020.



Se consideran casos activos durante 14 días a partir de la fecha de inicio de los síntomas

## Casos confirmados por institución



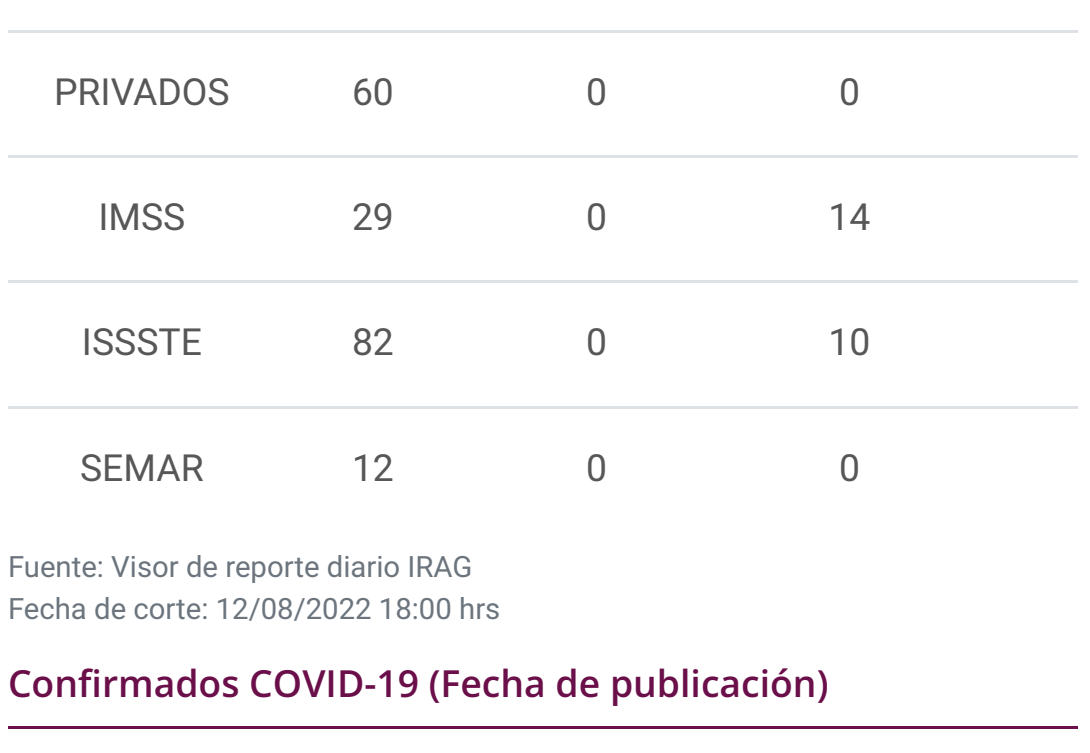
## Casos confirmados por grupo de edad



## Casos confirmados por jurisdicción de residencia



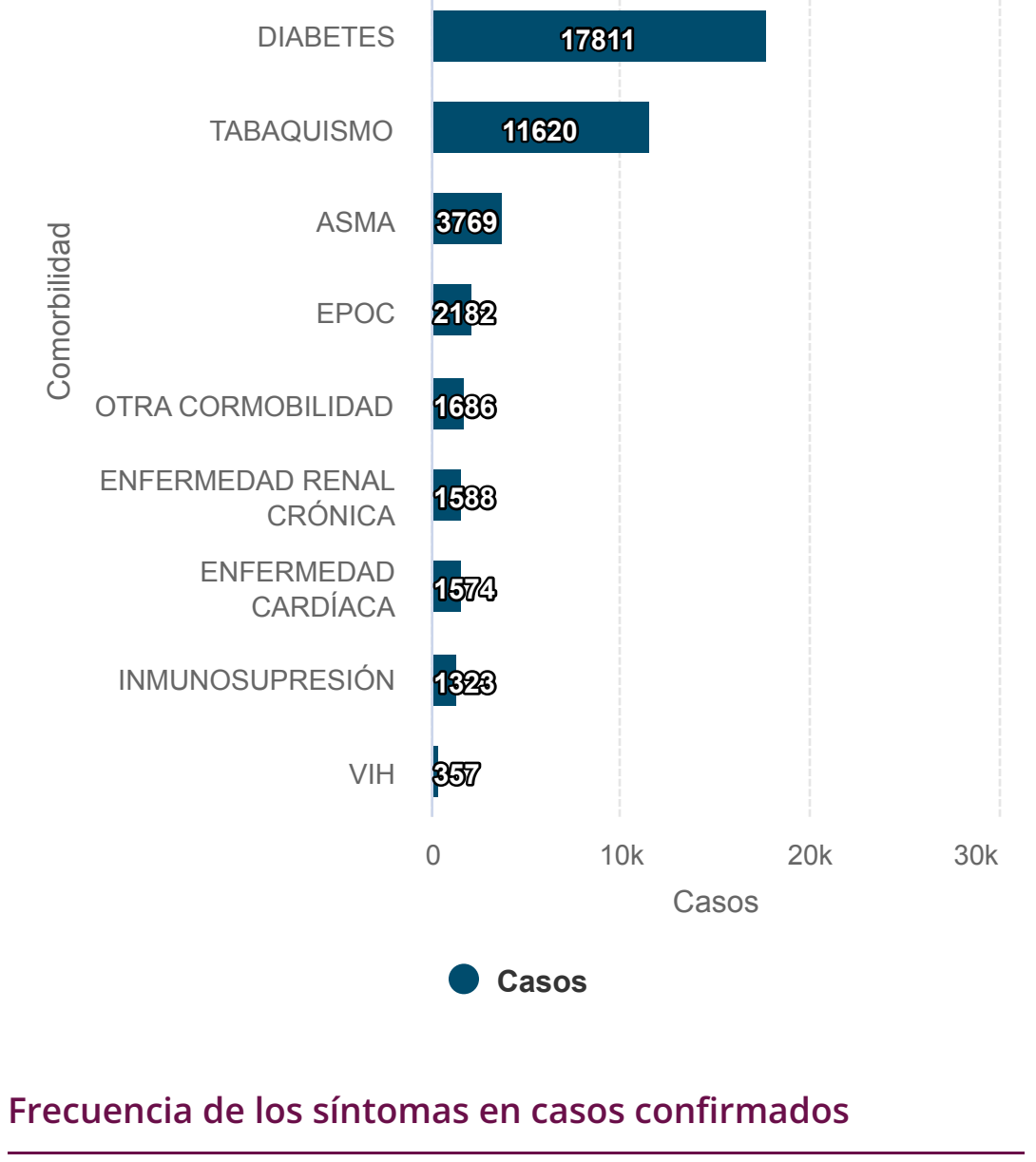
## Ocupación Hospitalaria de la red de Infección Respiratoria Aguda Grave (Incluye Covid)



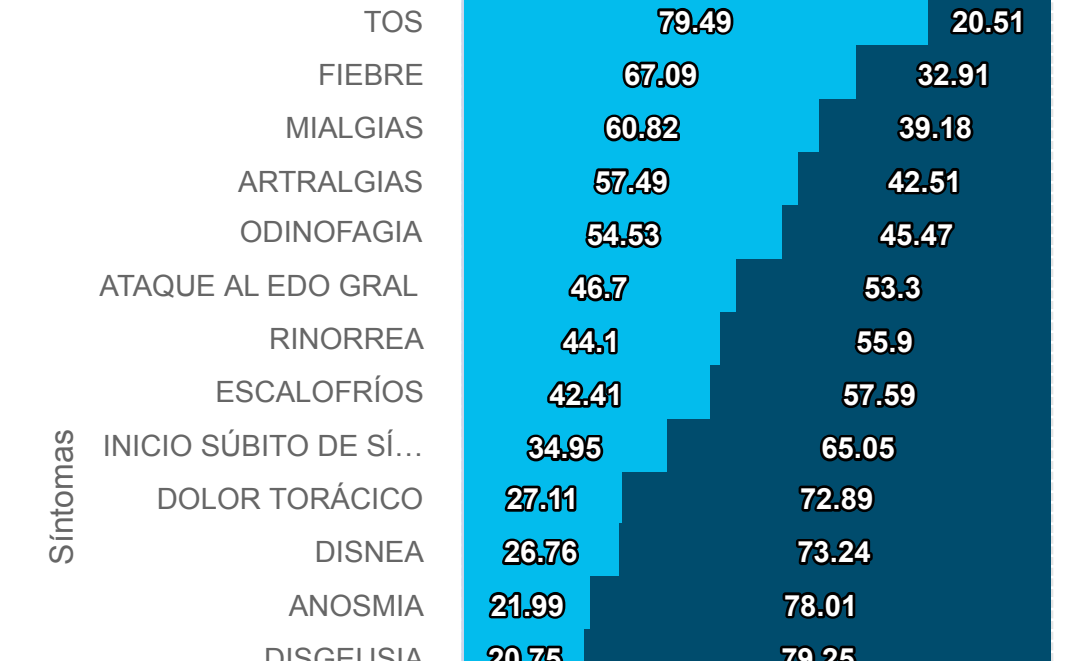
Institución	Camas IRAG	Ocupadas intubadas	Ocupadas sin intubar	Desocupadas
SSA	418	2	14	
IMSS	15	0	4	
BIENESTAR				
PRIVADOS	60	0	0	
IMSS	29	0	14	
ISSSTE	82	0	10	
SEMAR	12	0	0	

Fuente: Visor de reporte diario IRAG  
Fecha de corte: 12/08/2022 18:00 hrs

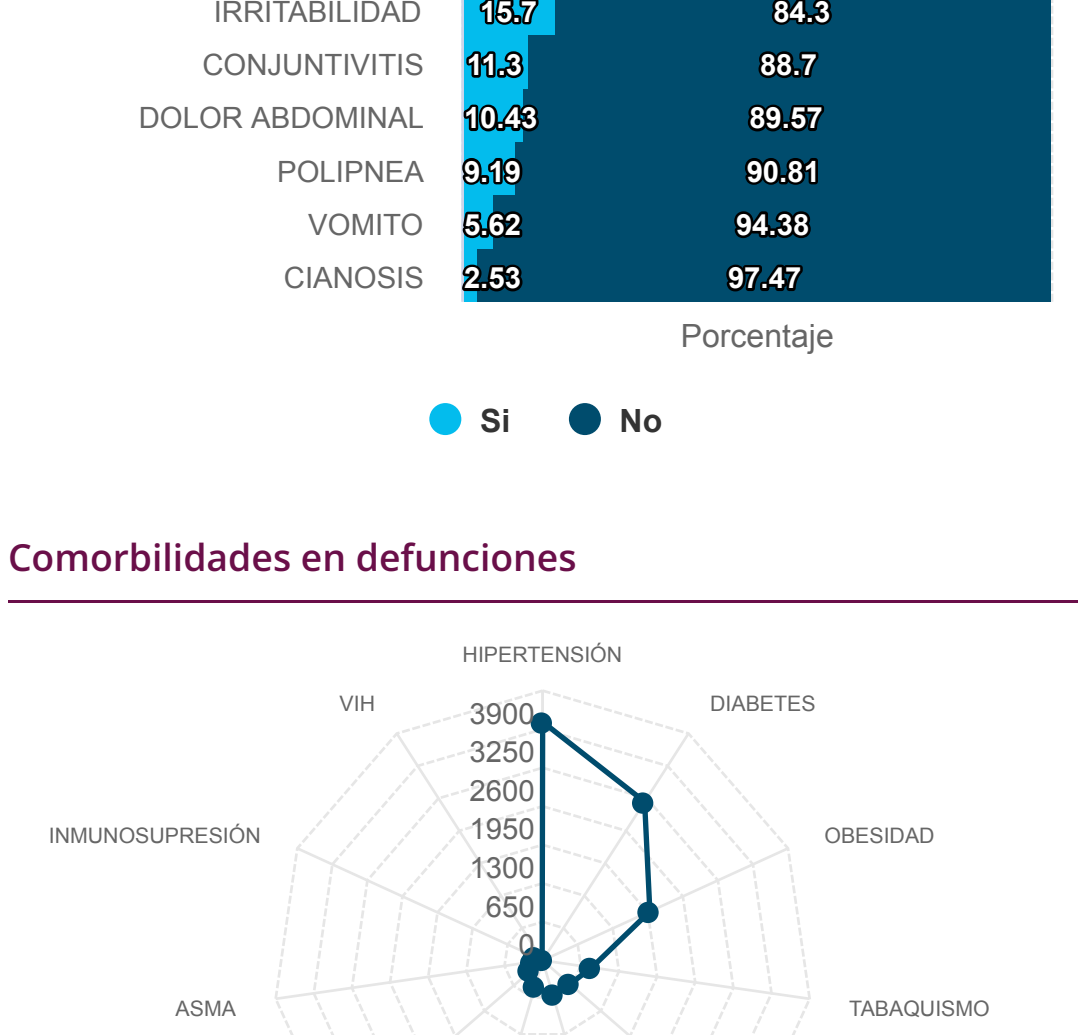
## Confirmados COVID-19 (Fecha de publicación)



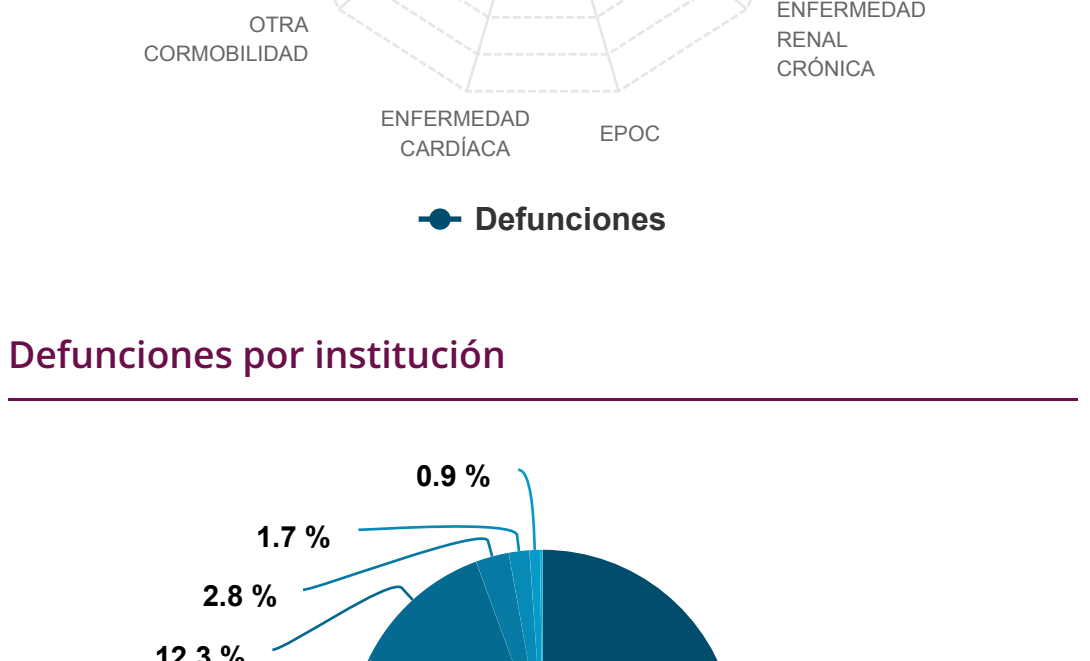
## Comorbilidades en casos confirmados



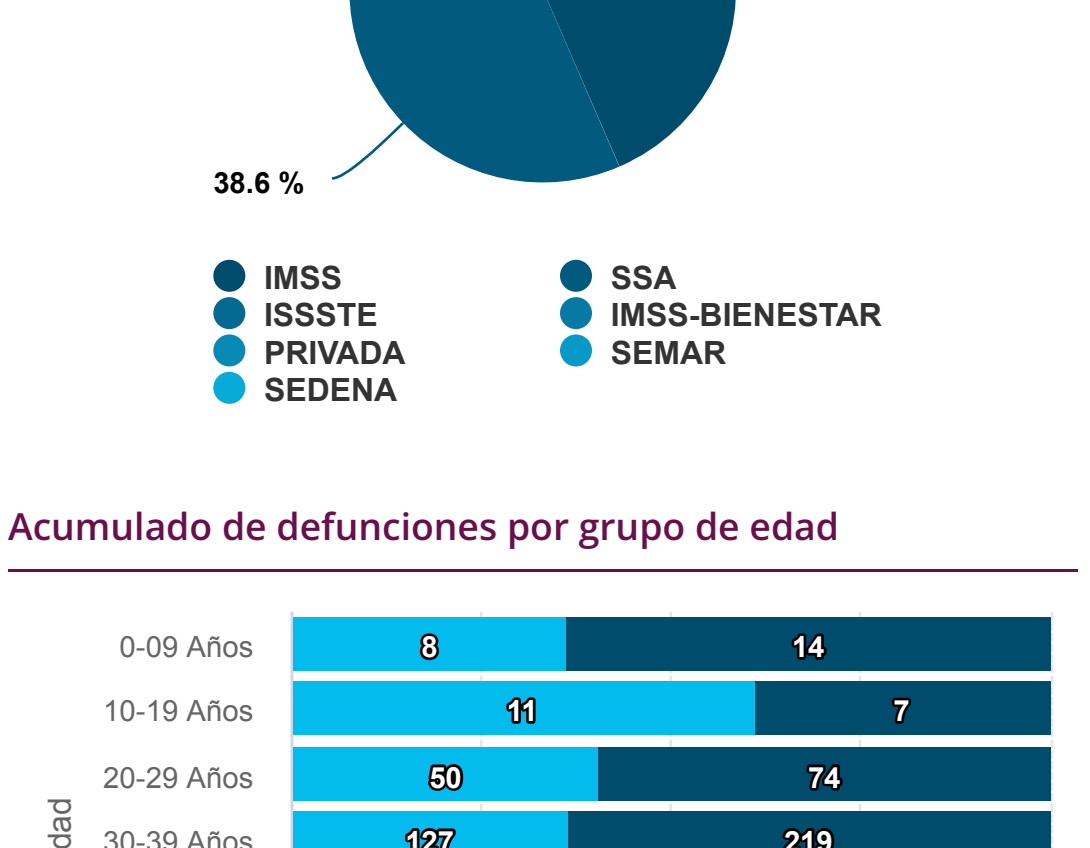
## Frecuencia de los síntomas en casos confirmados



## Comorbilidades en defunciones



## Defunciones por institución



## Acumulado de defunciones por grupo de edad



## Nuevos casos

Municipio de residencia	Nuevos casos al corte	Confirmados
MORELIA	114	62,329
URUAPAN	32	15,327
TARÍMBARO	27	3,206
TARETAN	20	818
ZAMORA	18	6,044
SAHUAYO	14	1,923
ZITÁCUARO	12	4,802
PÁTZCUARO	8	7,994
MARAVATÍO	8	3,291
PURUÁNDIRO	7	1,940
TARÍMBARO	7	6,184
LÁZARO CÁRDENAS	7	19,190
HIDALGO	6	2,766
ANGANGUEO	6	541
INDAPARAPEO	5	444
PARÁCUARO	5	854
TANGANCÍCUARO	4	539
LA PIEDAD	3	4,839
TANCÍTARO	3	1,359
HUANIQUEO	3	379
FORÁNEO	2	2,616
ZACAPU	2	3,783
BUENAVISTA	2	1,482
APORO	2	307
AQUILA	2	881
TACÁMBARO	2	2,012
LOS REYES	2	2,422
QUERÉNDARO	2	563
VILLAMAR	2	334
CUITZEO	2	744
MORELOS	2	408
HUIRAMBA	1	296
ARIO	1	1,839
ERONGARÍCUARO	1	565
AGUILLILLA	1	383
MÚGICA	1	2,094
ANGAMACUTIRO	1	786
PENJAMILLO	1	610
JOSÉ SIXTO VERDUZCO	1	1,059
OCAMPO	1	197
IRIMBO	1	296
COALCOMÁN DE VÁZQUEZ	1	1,472
PALLARES	1	2,576
HUETAMO	1	465
PAJACUARÁN	1	613
TUXPAN	1	158
BRISEÑAS	1	818
JIQUILPAN	1	1,258
JACONA	1	645
NUMARÁN	1	561
NUMERO PARANGARICUTIRO	1	186
TZITZIO	1	186
<b>Total</b>	<b>351</b>	

## Defunciones por ocurrencia

Sector	Municipio de residencia	Defunciones del día
Total		0

## Defunciones extemporáneas

Sector	Municipio de residencia	Defunciones del día
ISSSTE	FORÁNEO	1
ISSSTE	ZINAPÉCUARO	1
SSA	MADERO	1
Total		3