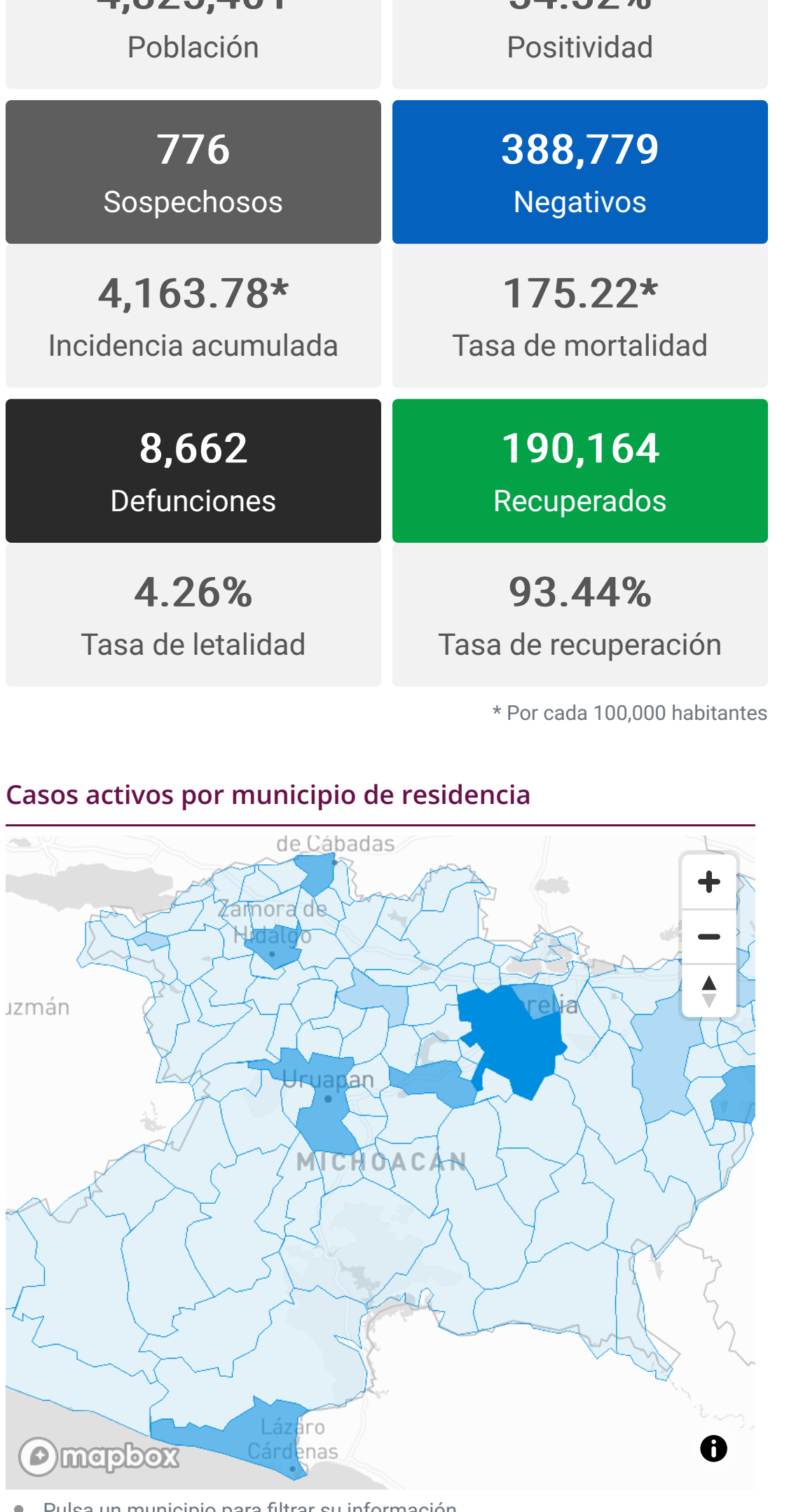
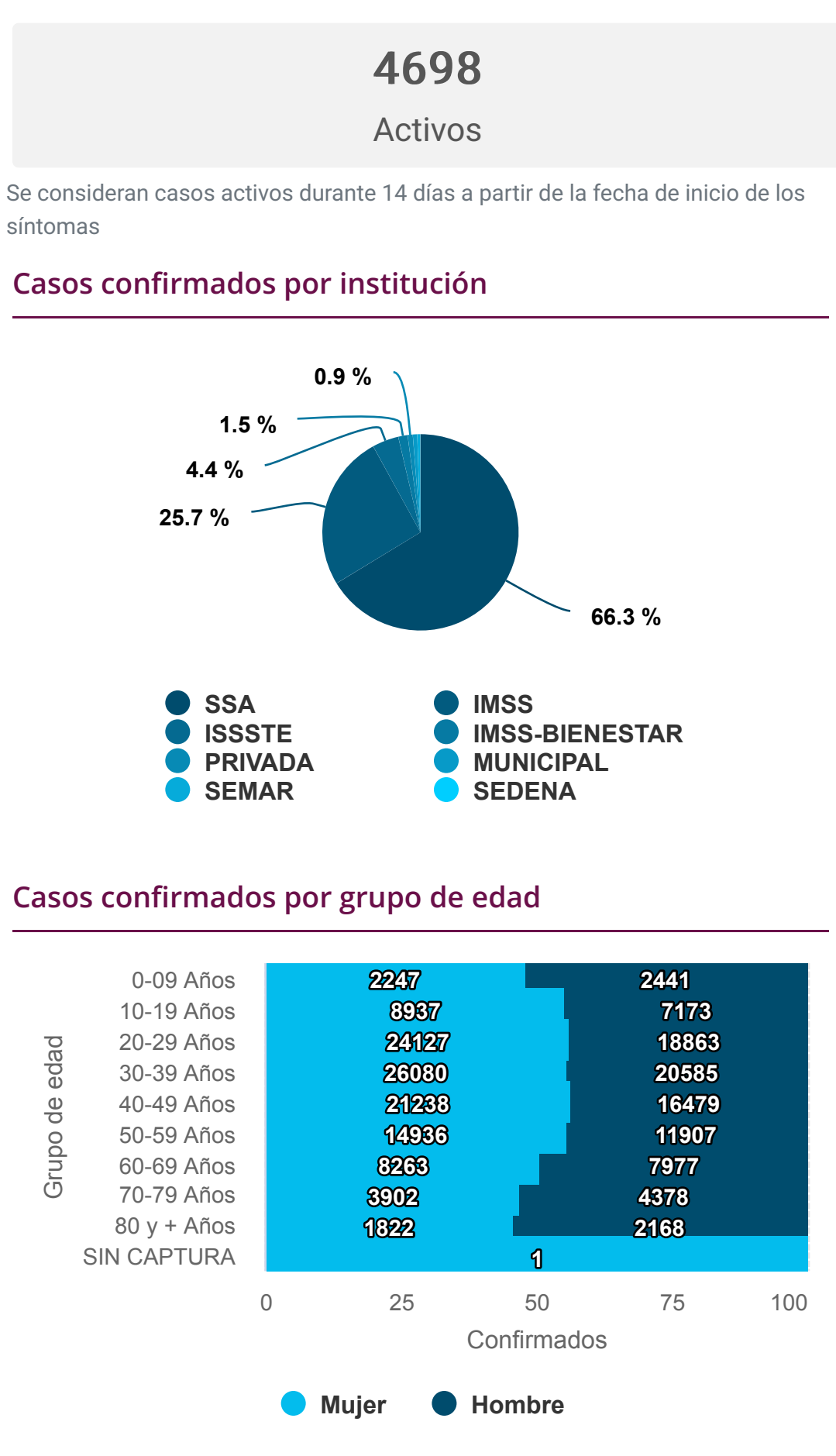


Información estatal

Fecha de corte 09/08/2022 18:00 hrs



Casos activos por municipio de residencia



4698
Activos

Se consideran casos activos durante 14 días a partir de la fecha de inicio de los síntomas

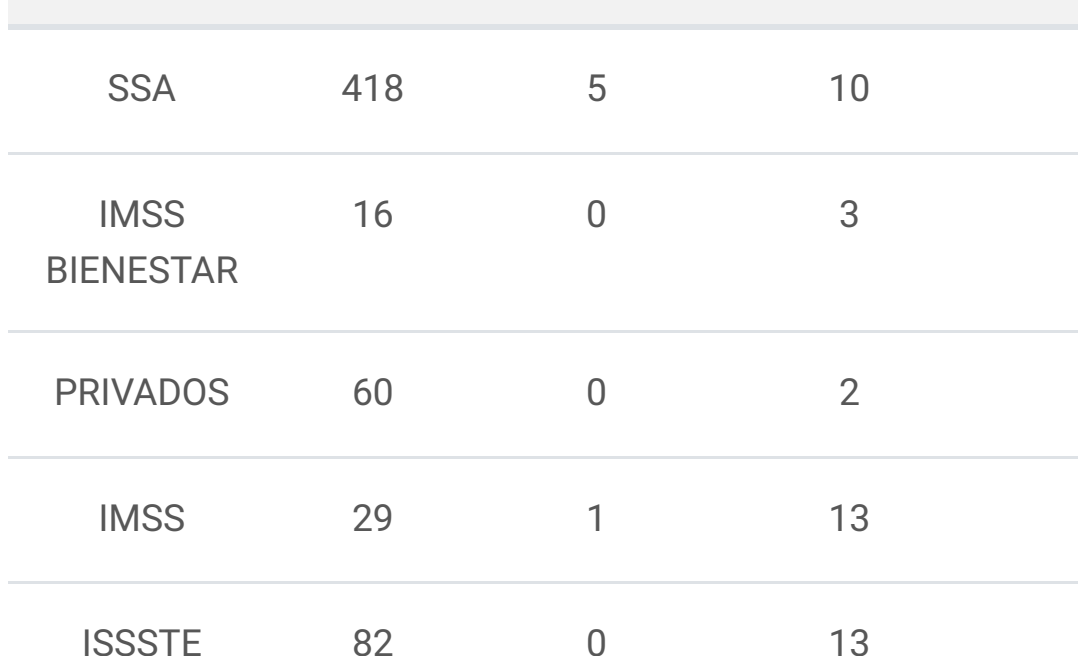
Casos confirmados por institución



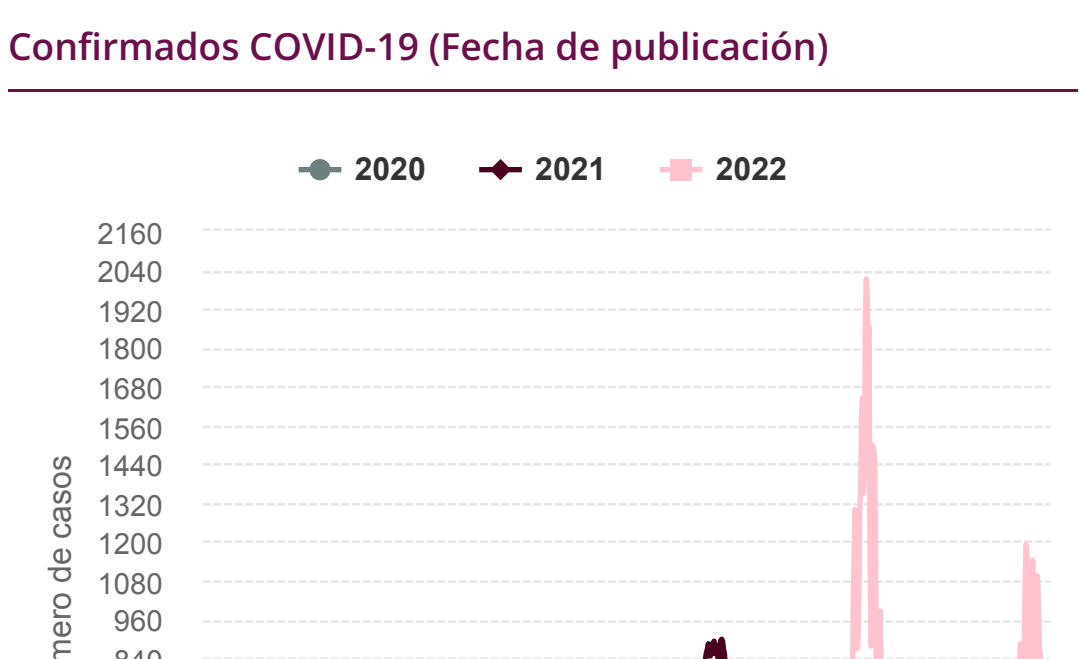
Casos confirmados por grupo de edad



Casos confirmados por jurisdicción de residencia



Ocupación Hospitalaria de la red de Infección Respiratoria Aguda Grave (Incluye Covid)



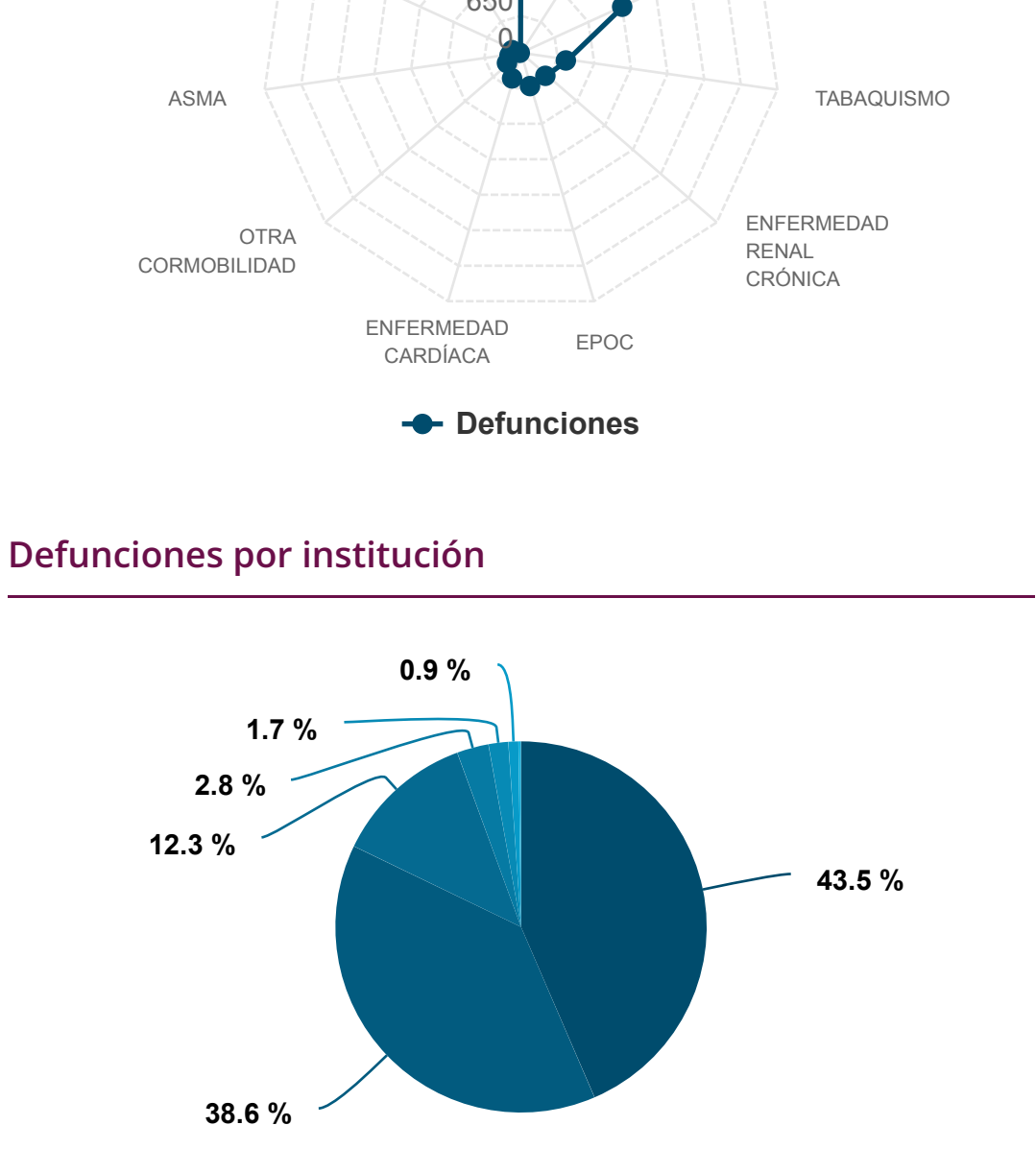
Institución	Camas IRAG	Ocupadas intubadas	Ocupadas sin intubar	Des
SSA	418	5	10	
IMSS	16	0	3	
BIENESTAR				
PRIVADOS	60	0	2	
IMSS	29	1	13	
ISSSTE	82	0	13	
SEMAR	12	0	0	

Fuente: Visor de reporte diario IRAG
Fecha de corte: 09/08/2022 18:00 hrs

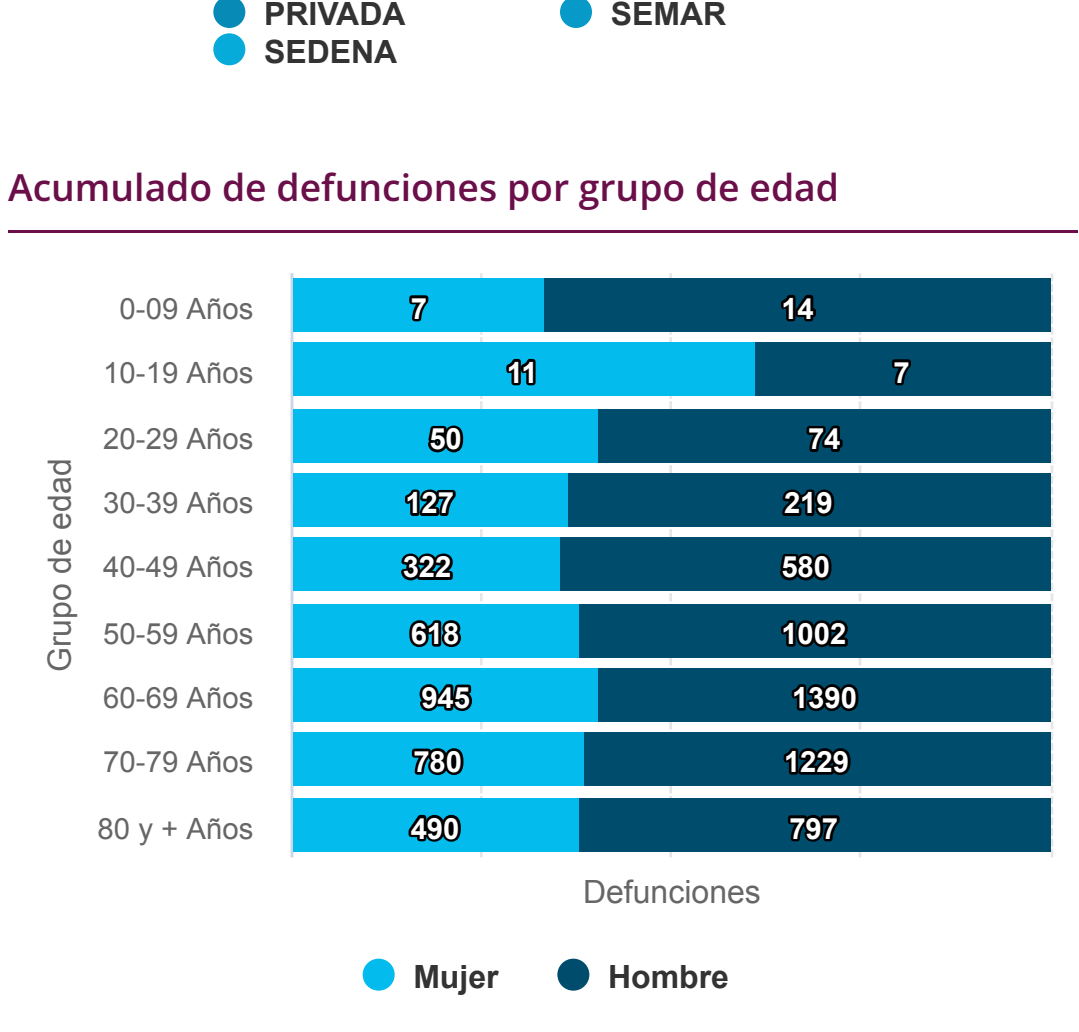
Confirmados COVID-19 (Fecha de publicación)



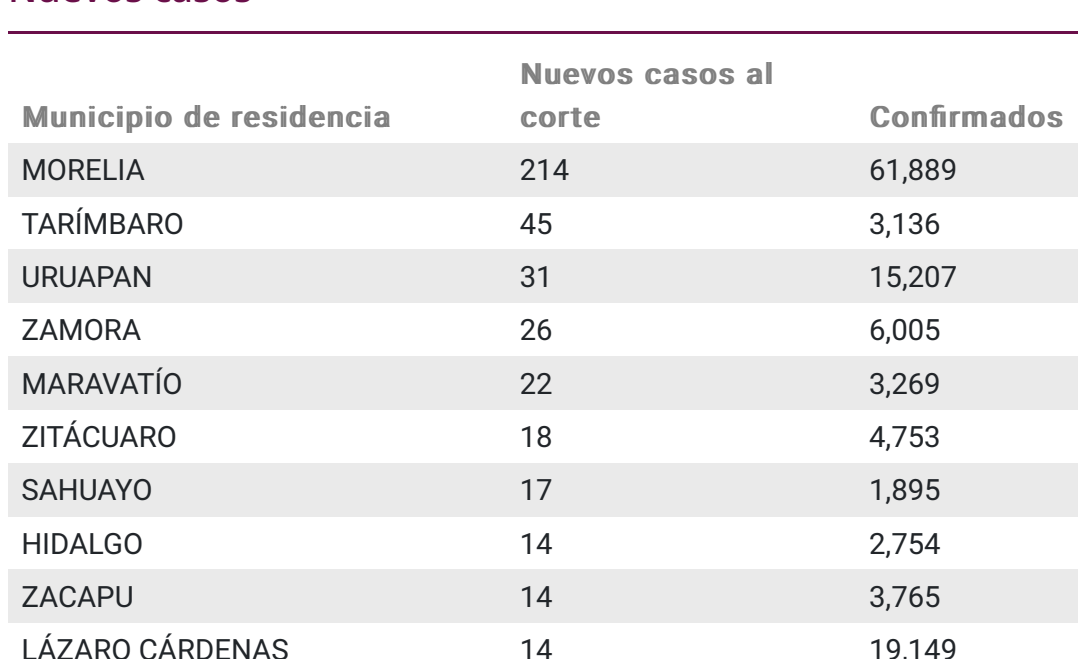
Comorbilidades en casos confirmados



Frecuencia de los síntomas en casos confirmados



Comorbilidades en defunciones



Defunciones por institución



Acumulado de defunciones por grupo de edad



Nuevos casos

Municipio de residencia	Nuevos casos al corte	Confirmados
MORELIA	214	61,889
TARÍMBARO	45	3,136
URUAPAN	31	15,207
ZAMORA	26	6,005
MARAVATÍO	22	3,269
ZITÁCUARO	18	4,753
SAHUAYO	17	1,895
HIDALGO	14	2,754
ZACAPU	14	3,765
LÁZARO CÁRDENAS	14	19,149
PÁTZCUARO	11	7,955
LA PIEDAD	11	4,809
BUENAVISTA	6	1,478
PURUÁNDIRO	5	1,925
HUETAMO	5	2,573
JUQUILPAN	5	810
FORÁNEO	4	2,605
ARTEAGA	4	799
NOCUPEÁTARO	4	410
HUANDACAREO	4	469
LA HUACANA	4	899
CHURINTZIO	4	392
ANGANGUEO	3	532
LOS REYES	3	2,416
JOSÉ SIXTO VERDUZCO	3	1,049
VILLAMAR	3	332
MORELOS	3	406
GABRIEL ZAMORA	3	477
CUITZEO	3	738
TUXPAN	3	605
YURÉCUARO	3	1,338
APATZINGÁN	2	6,161
TACÁMBARO	2	2,006
COALCOMÁN DE VÁZQUEZ	2	1,466
PALLARES		
CHILCHOTA	2	509
COJUMATLÁN DE RÉGULES	2	416
ARIO	2	1,830
TLAZAZALCA	2	287
SALVADOR ESCALANTE	2	691
CHARO	1	759
TANGAMANDAPIO	1	414
CARÁCUARO	1	296
TEPalcATEPEC	1	506
LAGUNILLAS	1	422
VENUSTIANO CARRANZA	1	248
JACONA	1	1,252
HUANIQUEO	1	374
NAHUATZEN	1	388
COPÁNDARO	1	304
TLALPUJAHUA	1	327
MÚGICA	1	2,091
NUMARÁN	1	635
NUEVO PARANGARICUTIRO	1	560
Total	539	

Defunciones por ocurrencia

Sector	Municipio de residencia	Defunciones del día
Total		0

Defunciones extemporáneas

Sector	Municipio de residencia	Defunciones del día
Total		0