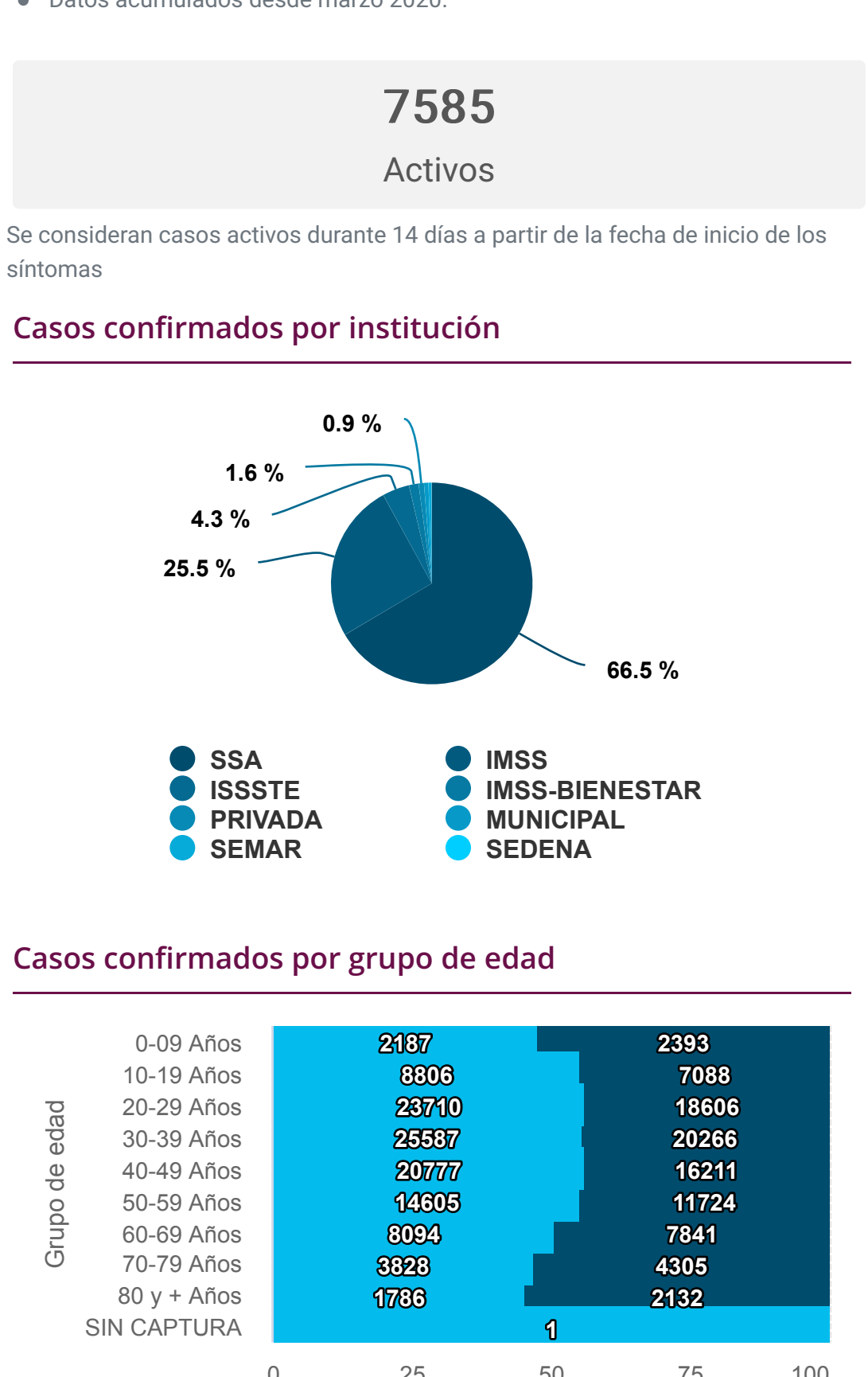


Información estatal

Fecha de corte 01/08/2022 18:00 hrs



Casos activos por municipio de residencia



7585
Activos

Se consideran casos activos durante 14 días a partir de la fecha de inicio de los síntomas

Casos confirmados por institución



Casos confirmados por grupo de edad



Casos confirmados por jurisdicción de residencia



Ocupación Hospitalaria de la red de Infección Respiratoria Aguda Grave (Incluye Covid)

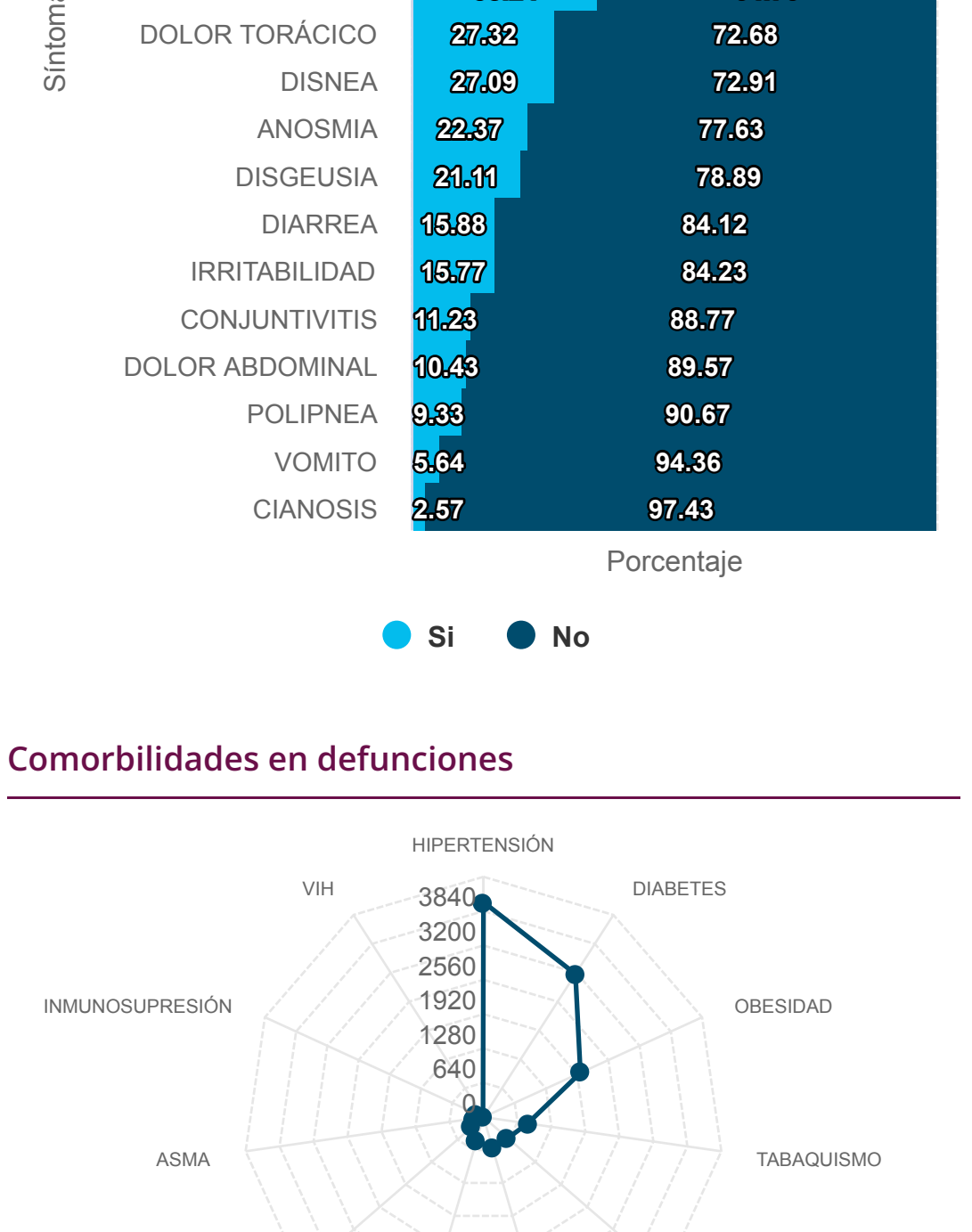


6.81%
Ocupación red IRAG

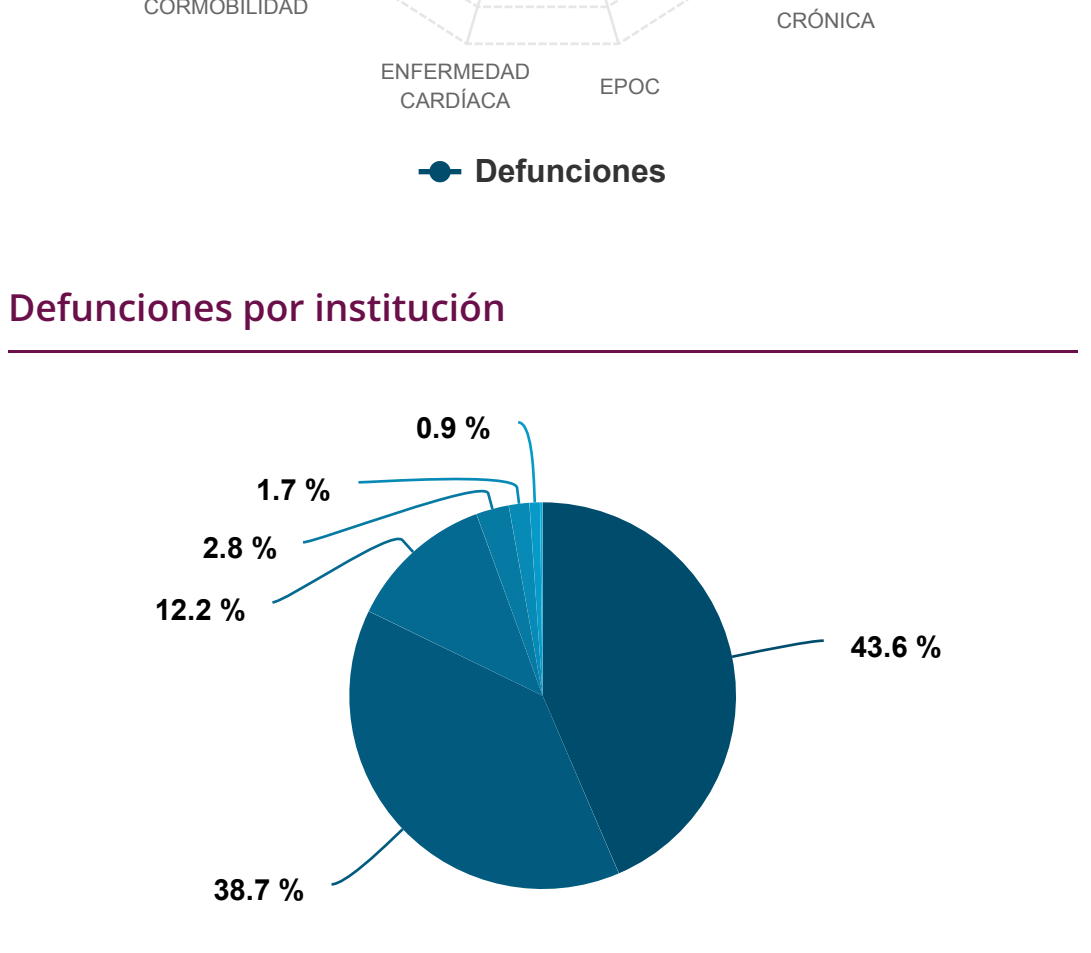
Institución	Camas IRAG	Ocupadas intubadas	Ocupadas sin intubar	Desocupadas
SSA	418	2	12	
IMSS	17	0	2	
BIENESTAR				
PRIVADOS	64	0	2	
IMSS	38	1	15	
ISSSTE	82	0	9	
SEMAR	12	0	0	

Fuente: Visor de reporte diario IRAG
Fecha de corte: 01/08/2022 18:00 hrs

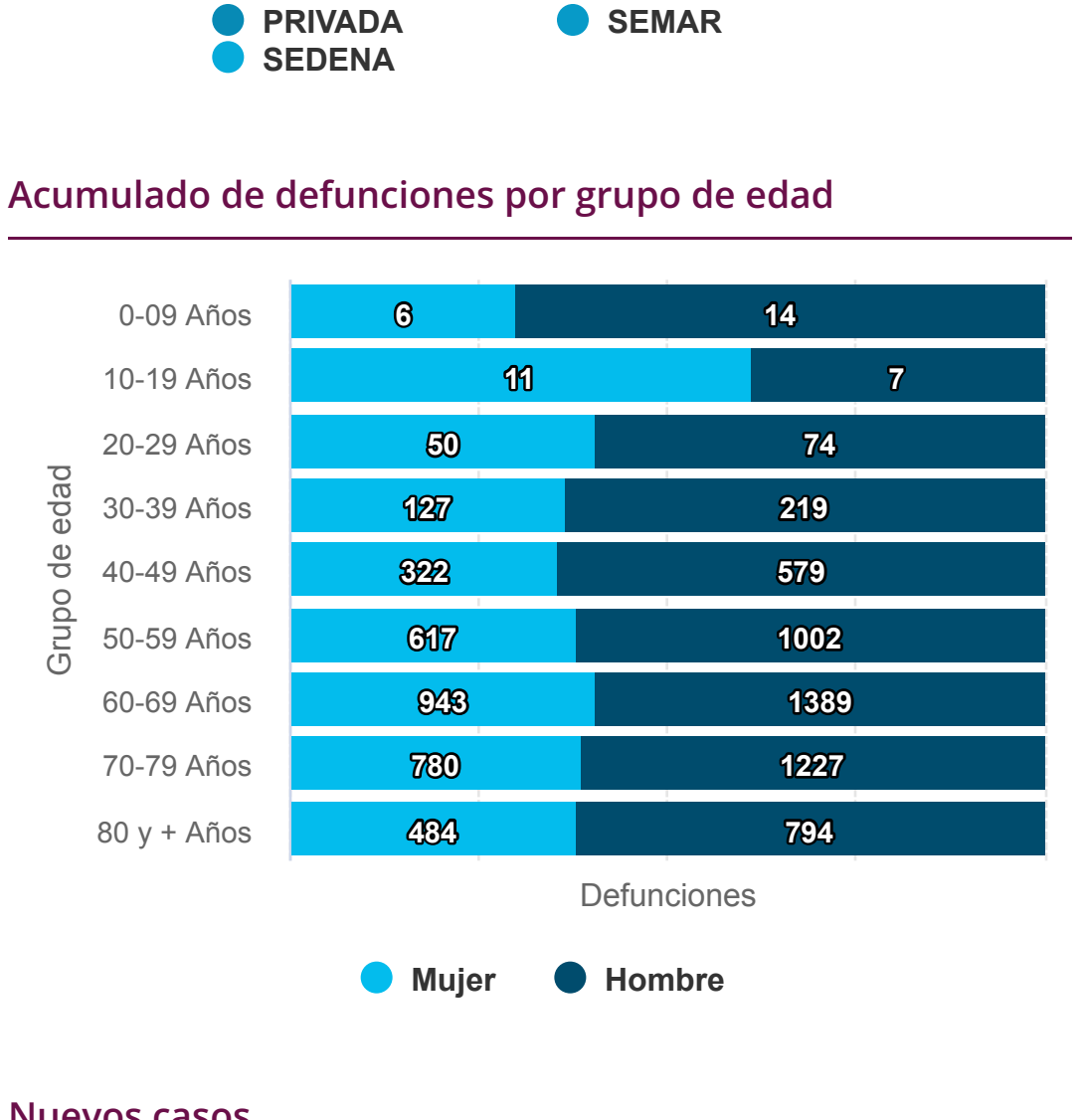
Confirmados COVID-19 (Fecha de publicación)



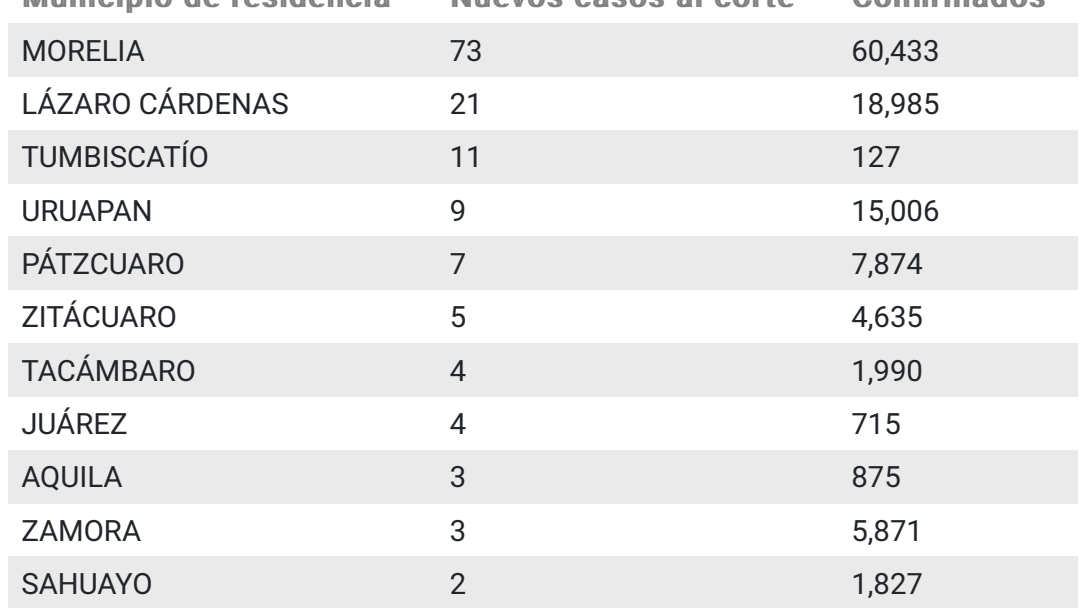
Comorbilidades en casos confirmados



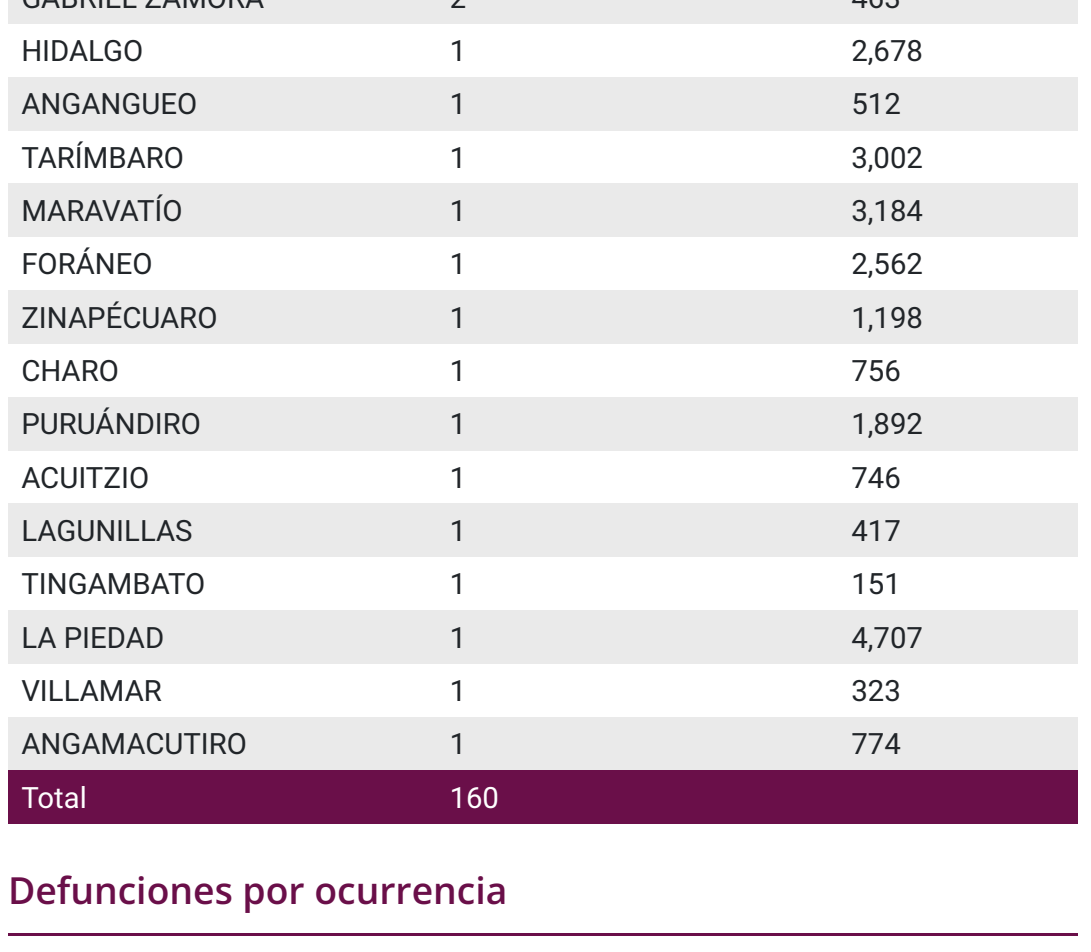
Frecuencia de los síntomas en casos confirmados



Comorbilidades en defunciones



Defunciones por institución



Acumulado de defunciones por grupo de edad



Nuevos casos

Municipio de residencia	Nuevos casos al corte	Confirmados
MORELIA	73	60,433
LÁZARO CÁRDENAS	21	18,985
TUMBISCATÍO	11	127
URUAPAN	9	15,006
PÁTZCUARO	7	7,874
ZITÁCUARO	5	4,635
TACÁMBARO	4	1,990
JUÁREZ	4	715
AQUILA	3	875
ZAMORA	3	5,871
SAHUAYO	2	1,827
TZINTZUNTZAN	2	860
GABRIEL ZAMORA	2	463
HIDALGO	1	2,678
ANGANGUEO	1	512
TARÍMBARO	1	3,002
MARAVATÍO	1	3,184
FORÁNEO	1	2,562
ZINAPÉCUARO	1	1,198
CHARO	1	756
PURUÁNDRIO	1	1,892
ACUITZIO	1	746
LAGUNILLAS	1	417
TINGAMBATO	1	151
LA PIEDAD	1	4,707
VILLAMAR	1	323
ANGAMACUTIRO	1	774
Total	160	

Defunciones por ocurrencia

Sector	Municipio de residencia	Defunciones del día
Total		0

Defunciones extemporáneas

Sector	Municipio de residencia	Defunciones del día
Total		0