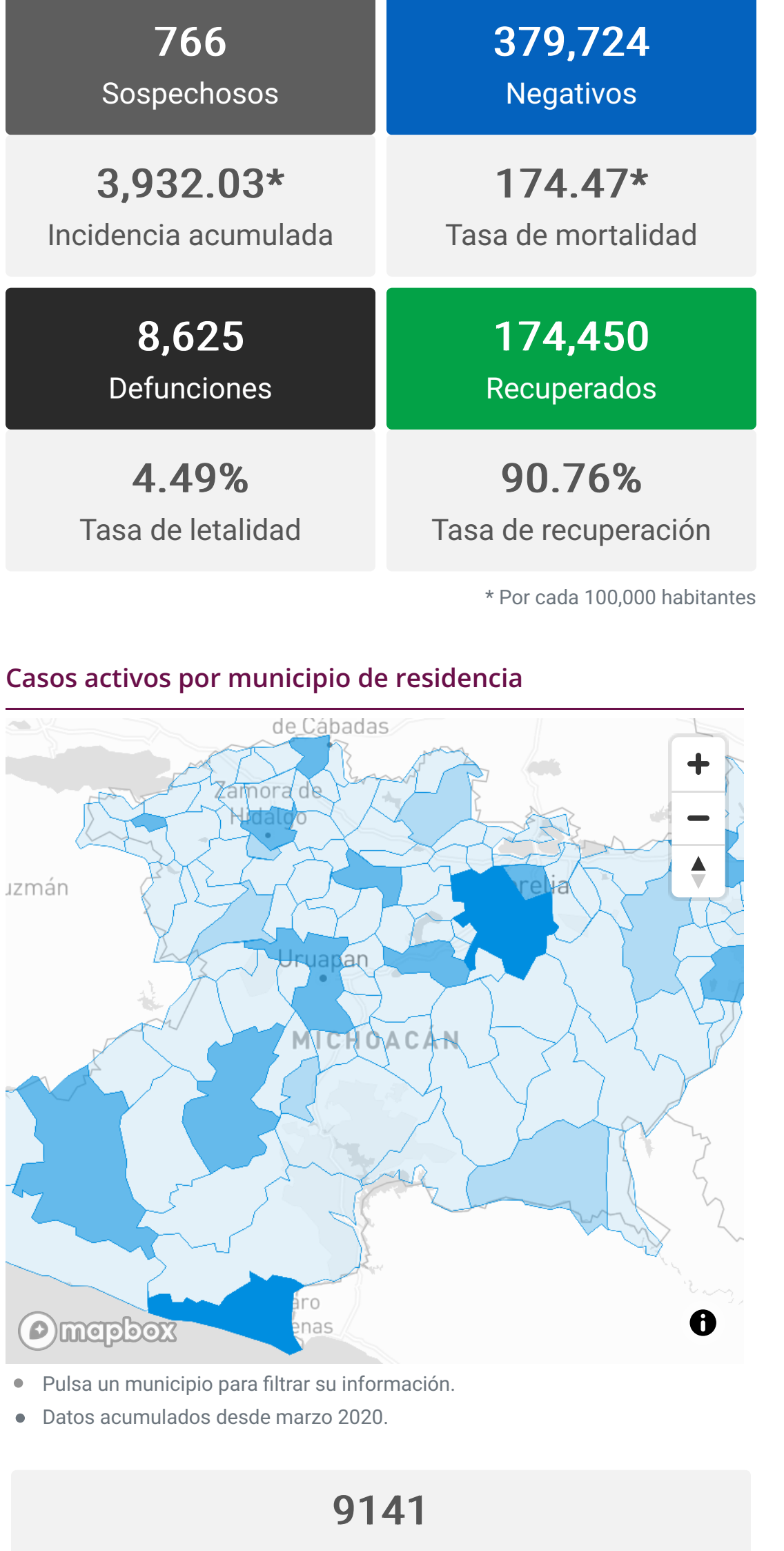
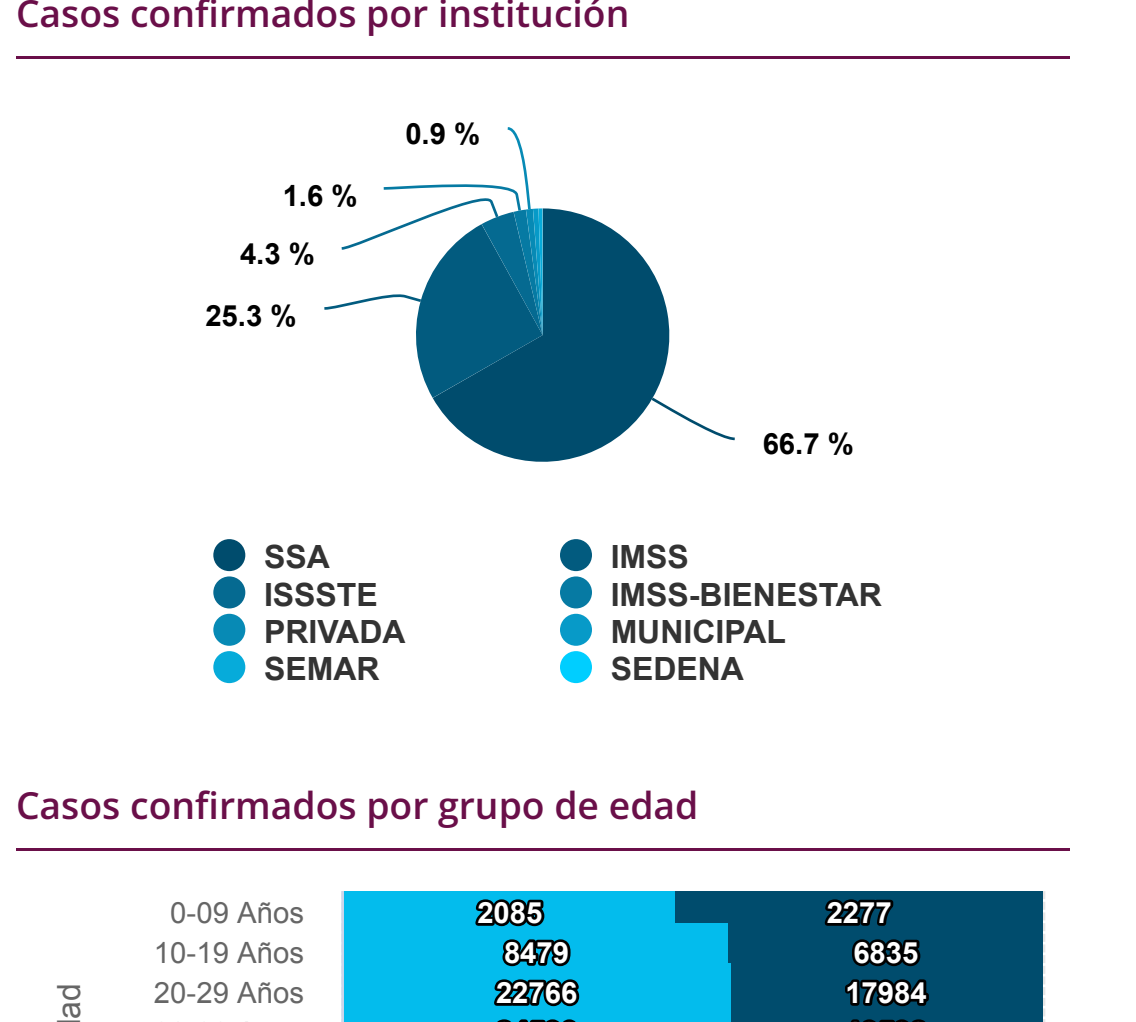


Información estatal

Fecha de corte 21/07/2022 18:00 hrs



Casos activos por municipio de residencia



● Pulsa un municipio para filtrar su información.
● Datos acumulados desde marzo 2020.

9141 Activos

Se consideran casos activos durante 14 días a partir de la fecha de inicio de los síntomas

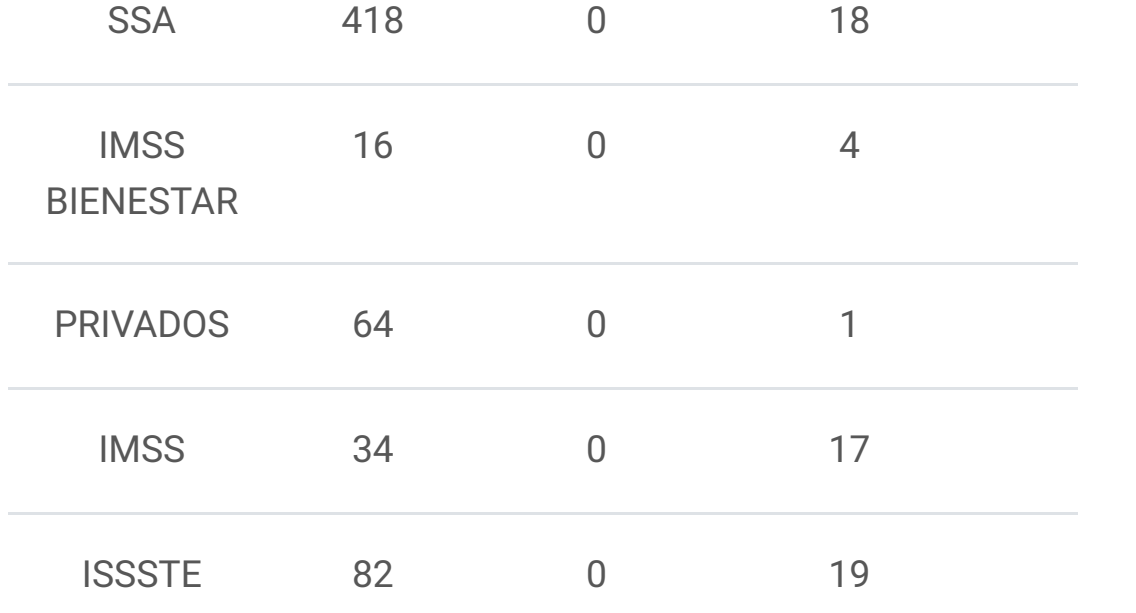
Casos confirmados por institución



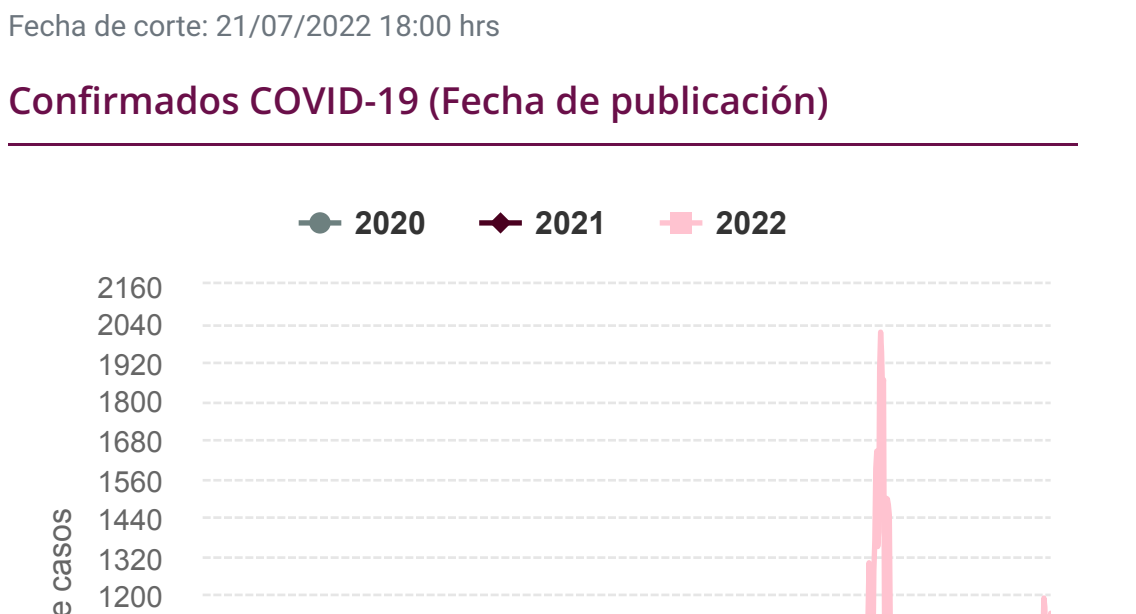
Casos confirmados por grupo de edad



Casos confirmados por jurisdicción de residencia



Ocupación Hospitalaria de la red de Infección Respiratoria Aguda Grave (Incluye Covid)



9.42% Ocupación red IRAG

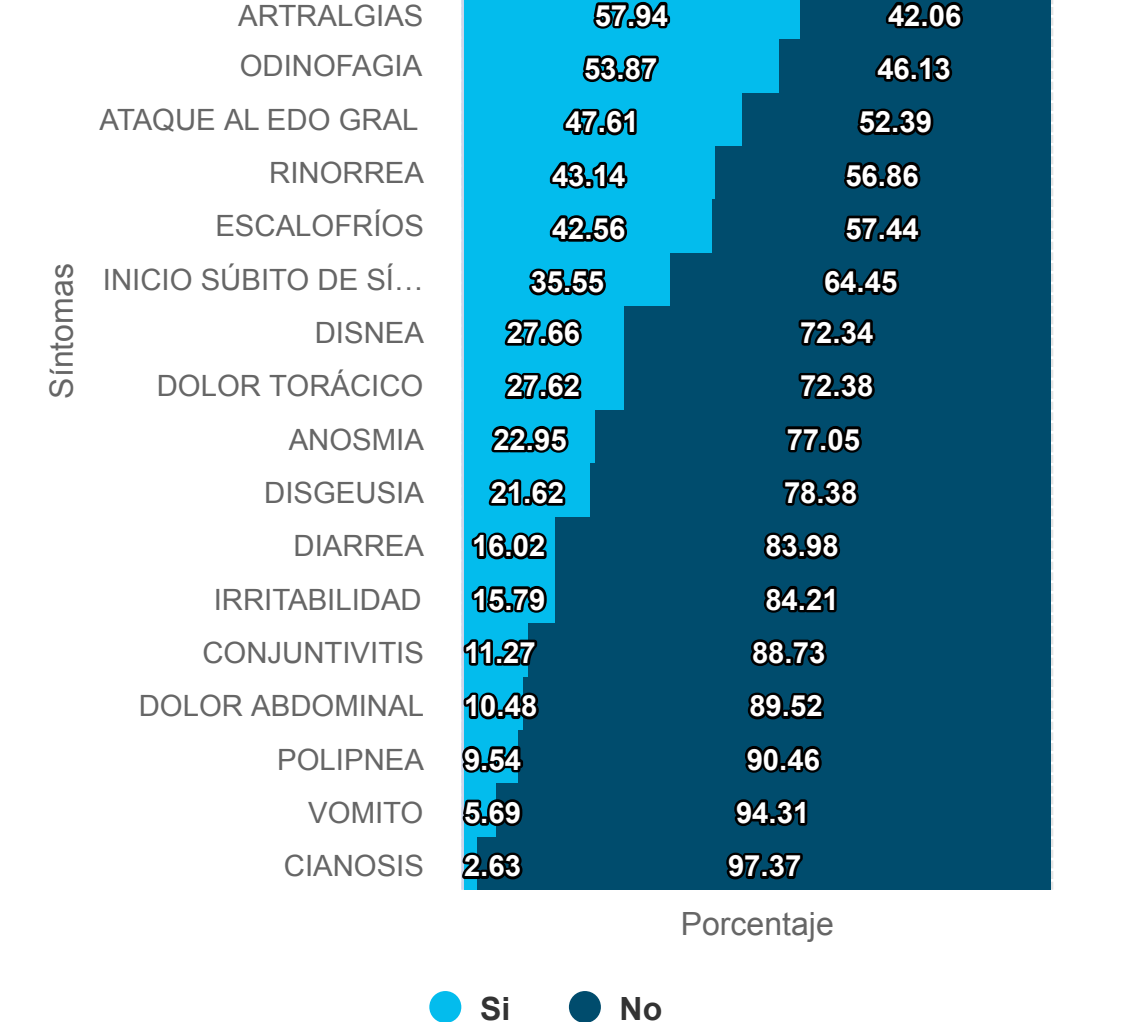
Institución	Camas IRAG	Ocupadas intubadas	Ocupadas sin intubar	Des
SSA	418	0	18	
IMSS BIENESTAR	16	0	4	
PRIVADOS	64	0	1	
IMSS	34	0	17	
ISSSTE	82	0	19	
SEMAR	12	0	0	

Fuente: Visor de reporte diario IRAG
Fecha de corte: 21/07/2022 18:00 hrs

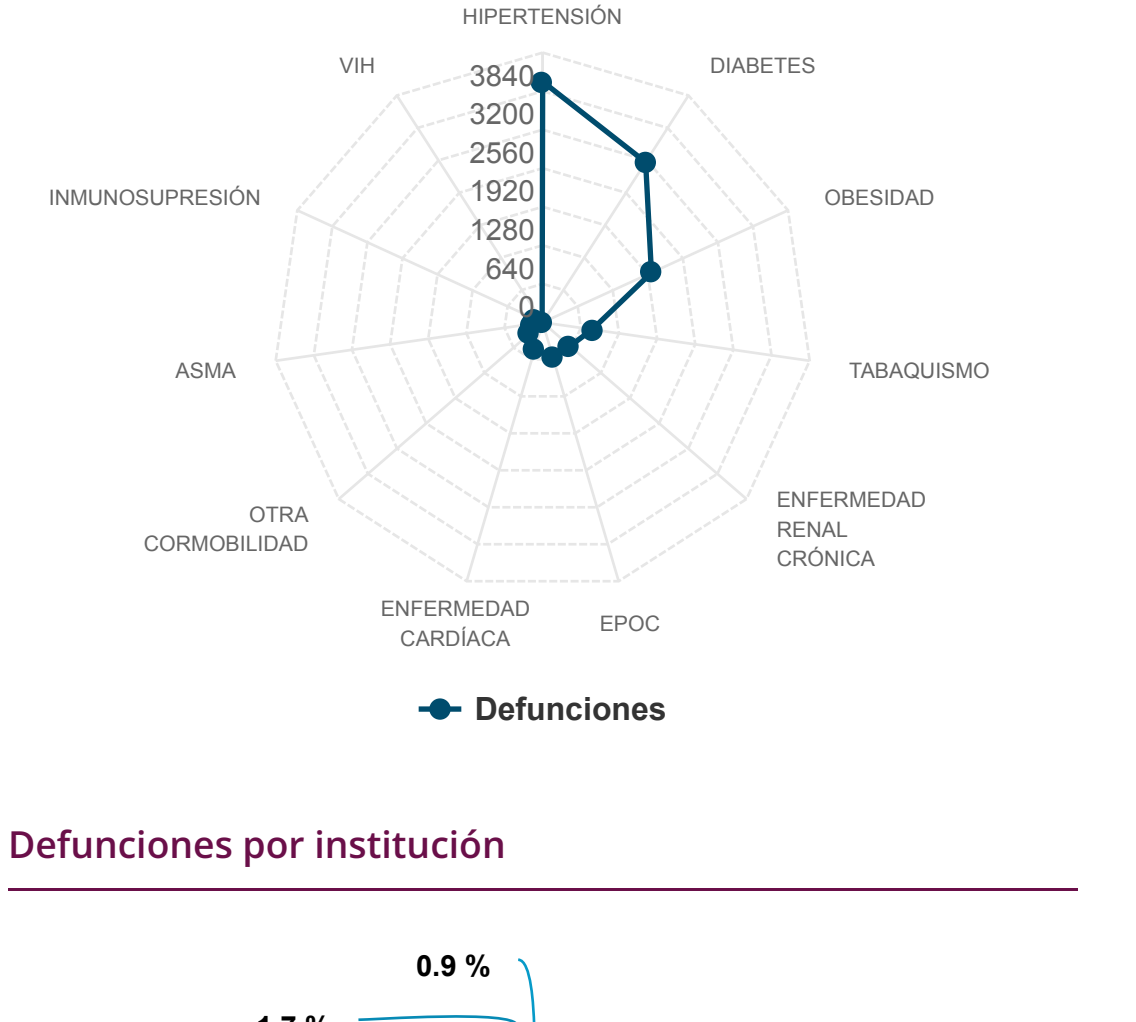
Confirmados COVID-19 (Fecha de publicación)



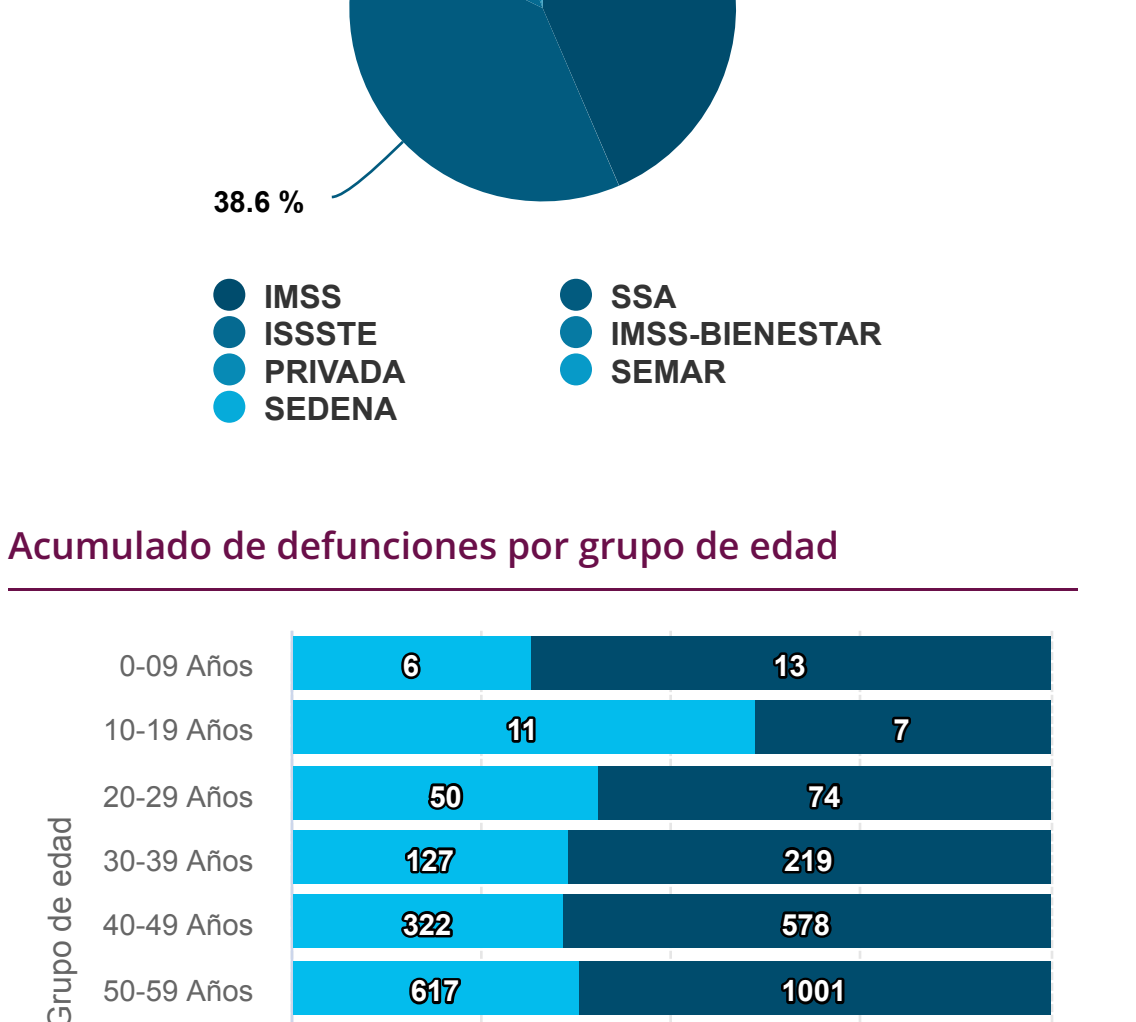
Comorbilidades en casos confirmados



Frecuencia de los síntomas en casos confirmados



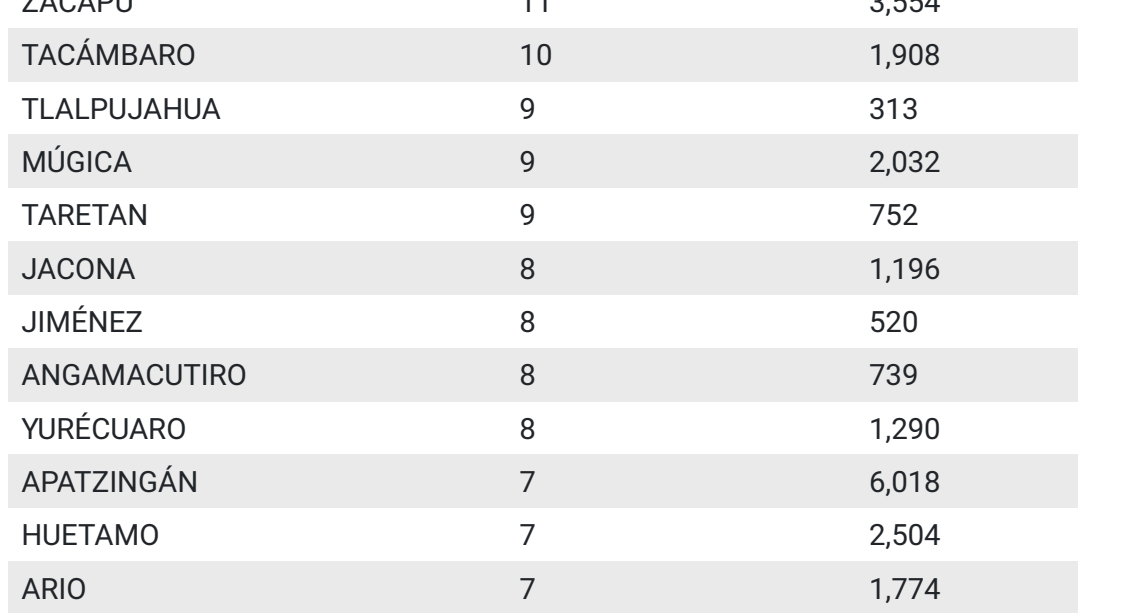
Comorbilidades en defunciones



Defunciones por institución



Acumulado de defunciones por grupo de edad



Nuevos casos

Municipio de residencia	Nuevos casos al corte	Confirmados
MORELIA	445	57,408
LÁZARO CÁRDENAS	106	18,486
URUAPAN	80	14,473
ZITÁCUARO	38	4,286
ZAMORA	34	5,638
LA PIEDAD	32	4,561
TARÍMBARO	29	2,638
HIDALGO	21	2,582
PÁTZCUARO	20	7,649
SAHUAYO	20	1,737
PANINDÍCUARO	16	467
MARAVATÍO	15	3,060
FORÁNEO	14	2,480
PURUÁNDIRO	12	1,831
ARTEAGA	12	783
ZACAPU	11	3,554
TACÁMBARO	10	1,908
TLALPUJAHUA	9	313
MÚGICA	9	2,032
TARETAN	9	752
JACONA	8	1,196
JIMÉNEZ	8	520
ANGAMACUTIRO	8	739
YURÉCUARO	8	1,290
APATZINGÁN	7	6,018
HUETAMO	7	2,504
ARIO	7	1,774
PAJACUARÁN	6	448
TOCUMBO	6	363
LOS REYES	6	2,350
TANCÍTARO	6	1,323
COTIJA	5	405
TINGÜINDÍN	5	239
JUQUILPAN	5	774
TZINTZUNTZAN	5	831
ÁLVARO OBREGÓN	5	642
CHURINTZIO	5	361
CHILCHOTA	4	476
CHAVINDA	4	54
NUMARÁN	4	599
JUÁREZ	4	667
ANGANGUEO	3	488
TURICATO	3	507
COJUMATLÁN DE RÉGULES	3	404
PENJAMILLO	3	575
QUIROGA	3	790
JOSÉ SIXTO VERDUZCO	3	970
TLAZAZALCA	3	272
SAN LUCAS	3	393
CUITZEO	3	712
LA HUACANA	3	874
ZINÁPARO	3	409
SENGUIO	3	446
PARÁCUARO	2	792
QUERÉNDARO	2	514
INDAPARAPEO	2	421
COAHUAYANA	2	531
PARACHO	2	902
COALCOMÁN DE VÁZQUEZ PALLARES	2	1,429
PERIBÁN	2	624
MORELOS	2	392
HUANDACAREO	2	438
GABRIEL ZAMORA	2	450
TZITZIO	2	169
EPITACIO HUERTA	2	252
IRIMBO	1	283
OCAMPO	1	190
ZINAPÉCUARO	1	1,144
CHARO	1	744
LAGUNILLAS	1	401
VENUSTIANO CARRANZA	1	243
COEHO	1	200
NAHUATZEN	1	375
TANGANCÍCUARO	1	517
VILLAMAR	1	310
CHUCÁNDIRO	1	109
MADERO	1	660
CHERÁN	1	291
ZIRACUARETIRO	1	291
AGUILILLA	1	348
SALVADOR ESCALANTE	1	672
CHURUMUCO	1	68
TUXPAN	1	558
Total	1,143	

Defunciones por ocurrencia

Sector	Municipio de residencia	Defunciones del día
Total		0

Defunciones extemporáneas

Sector	Municipio de residencia	Defunciones del día
IMSS	VILLAMAR	1
Total		1