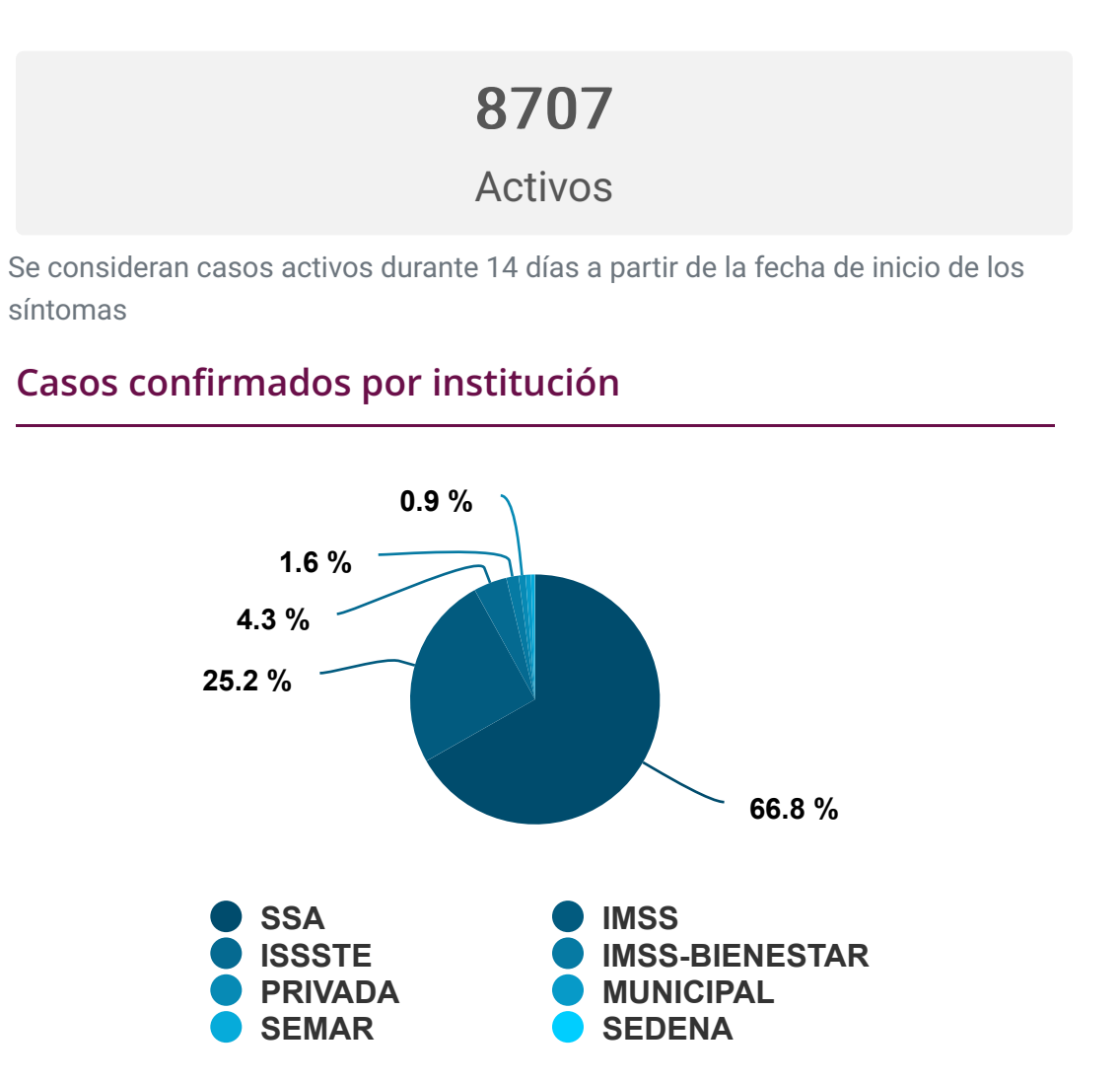


Información estatal

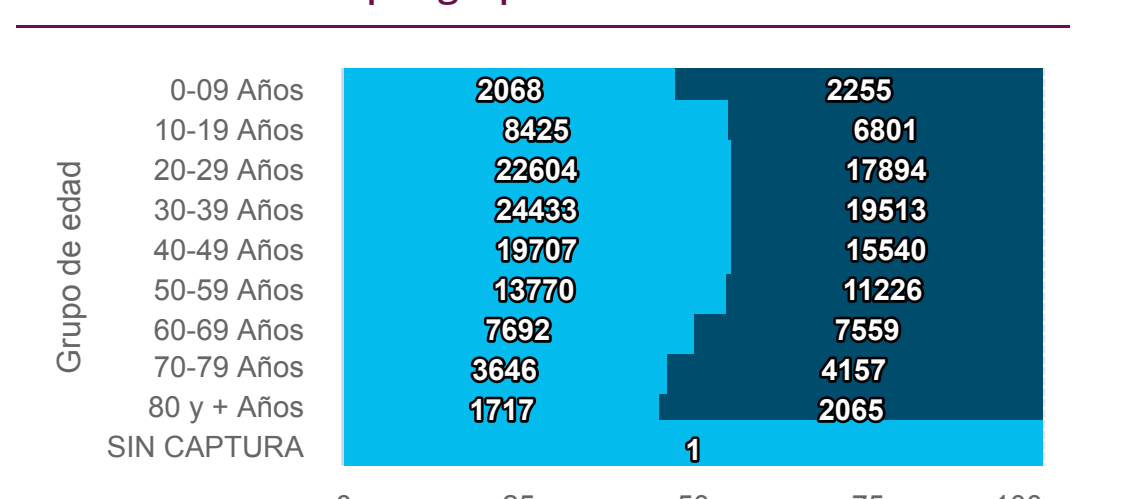
Fecha de corte 20/07/2022 18:00 hrs



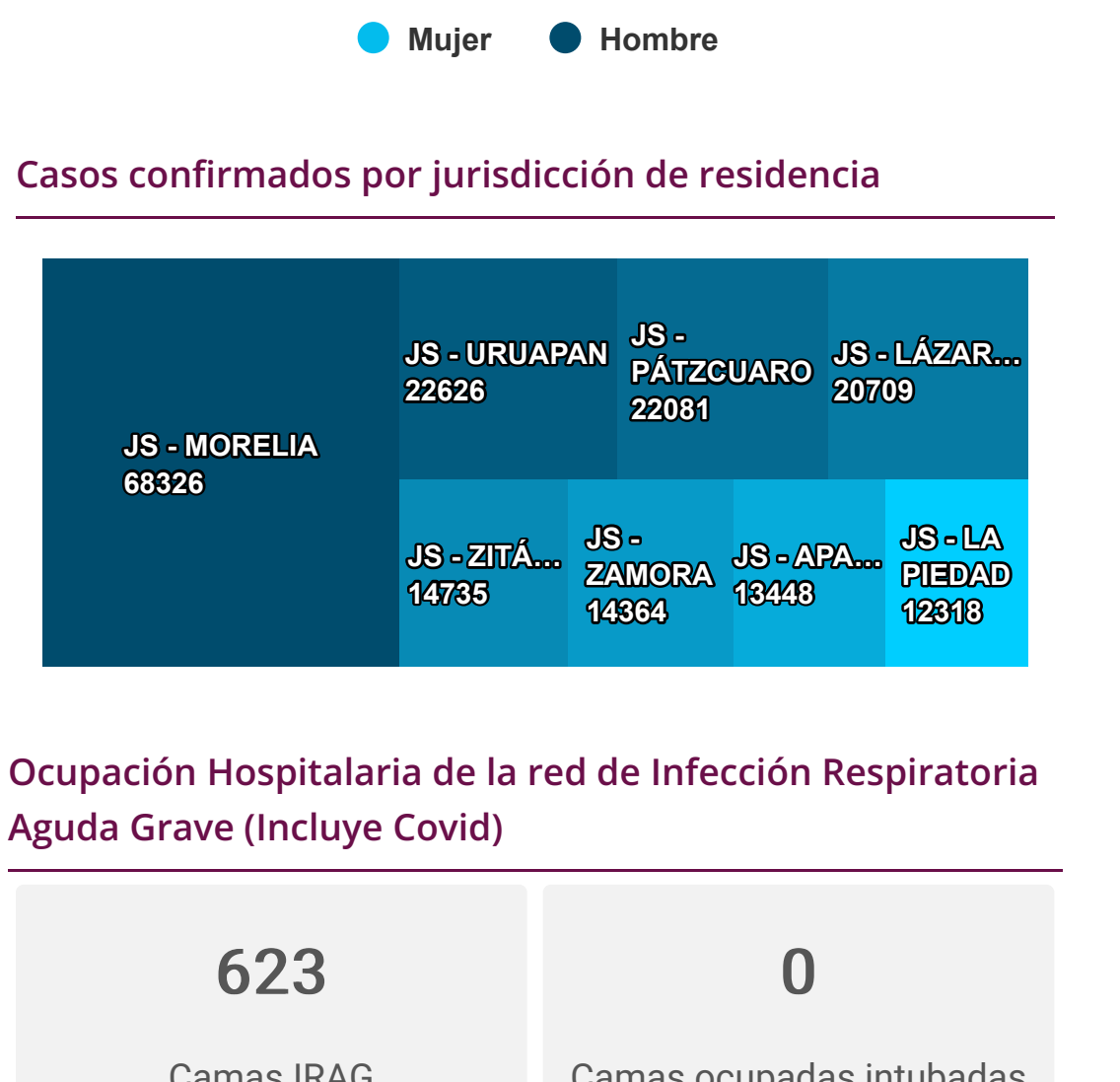
Casos activos por municipio de residencia



Casos confirmados por institución



Casos confirmados por grupo de edad



Casos confirmados por jurisdicción de residencia



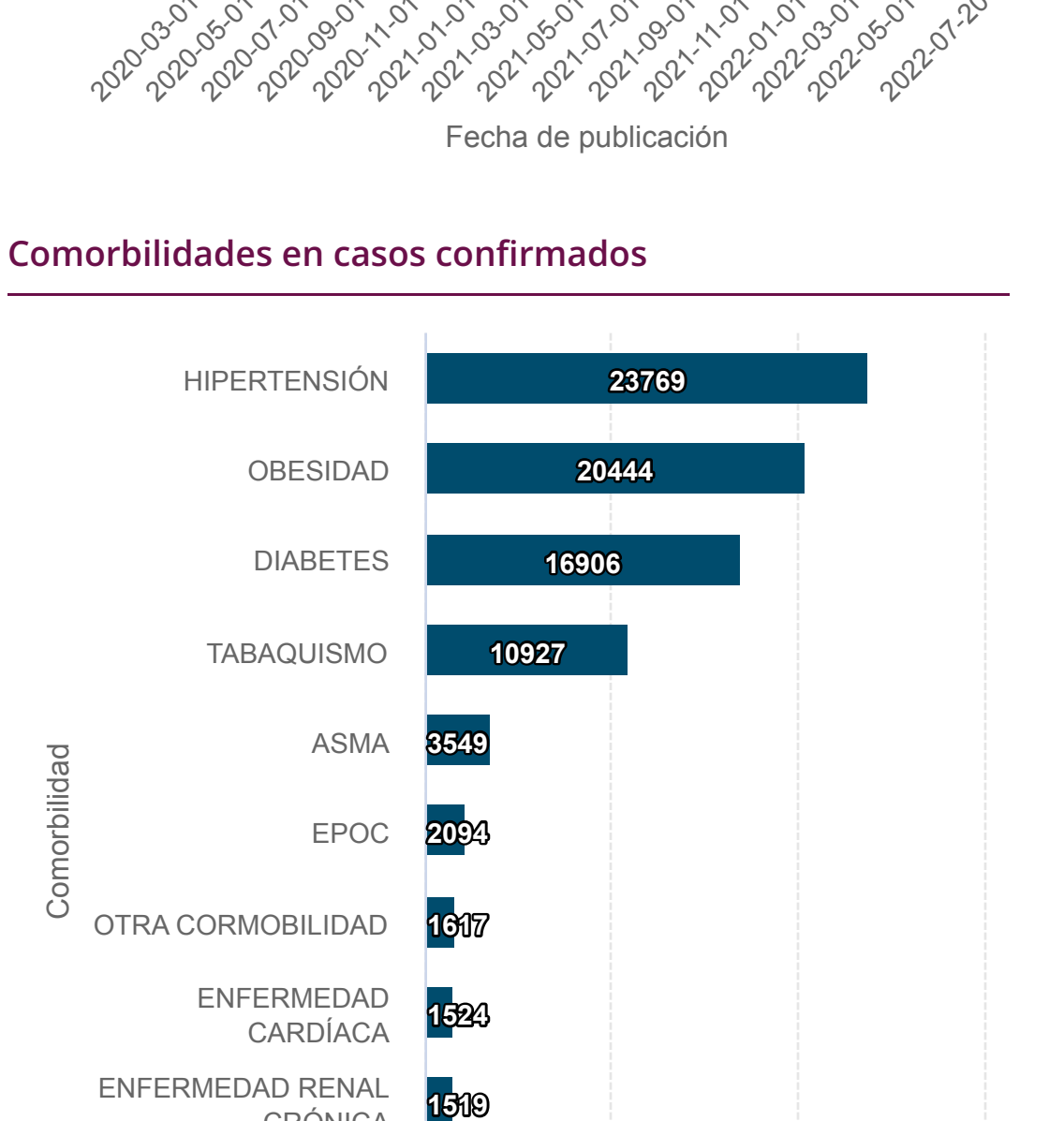
Ocupación Hospitalaria de la red de Infección Respiratoria Aguda Grave (Incluye Covid)



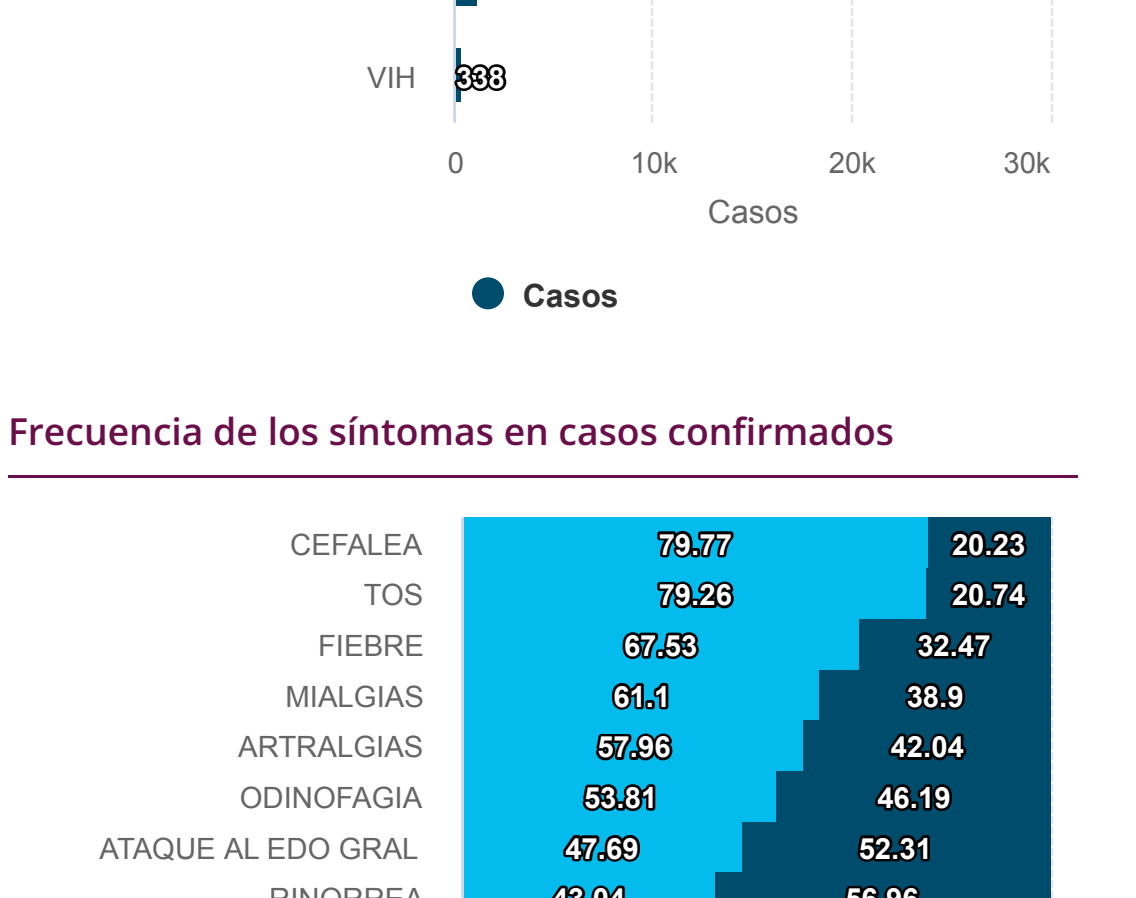
Institución	Camas IRAG	Ocupadas intubadas	Ocupadas sin intubar	Des
SSA	418	0	19	
IMSS BIENESTAR	16	0	4	
PRIVADOS	64	0	1	
IMSS	31	0	14	
ISSSTE	82	0	19	
SEMAR	12	0	0	

Fuente: Visor de reporte diario IRAG
Fecha de corte: 20/07/2022 18:00 hrs

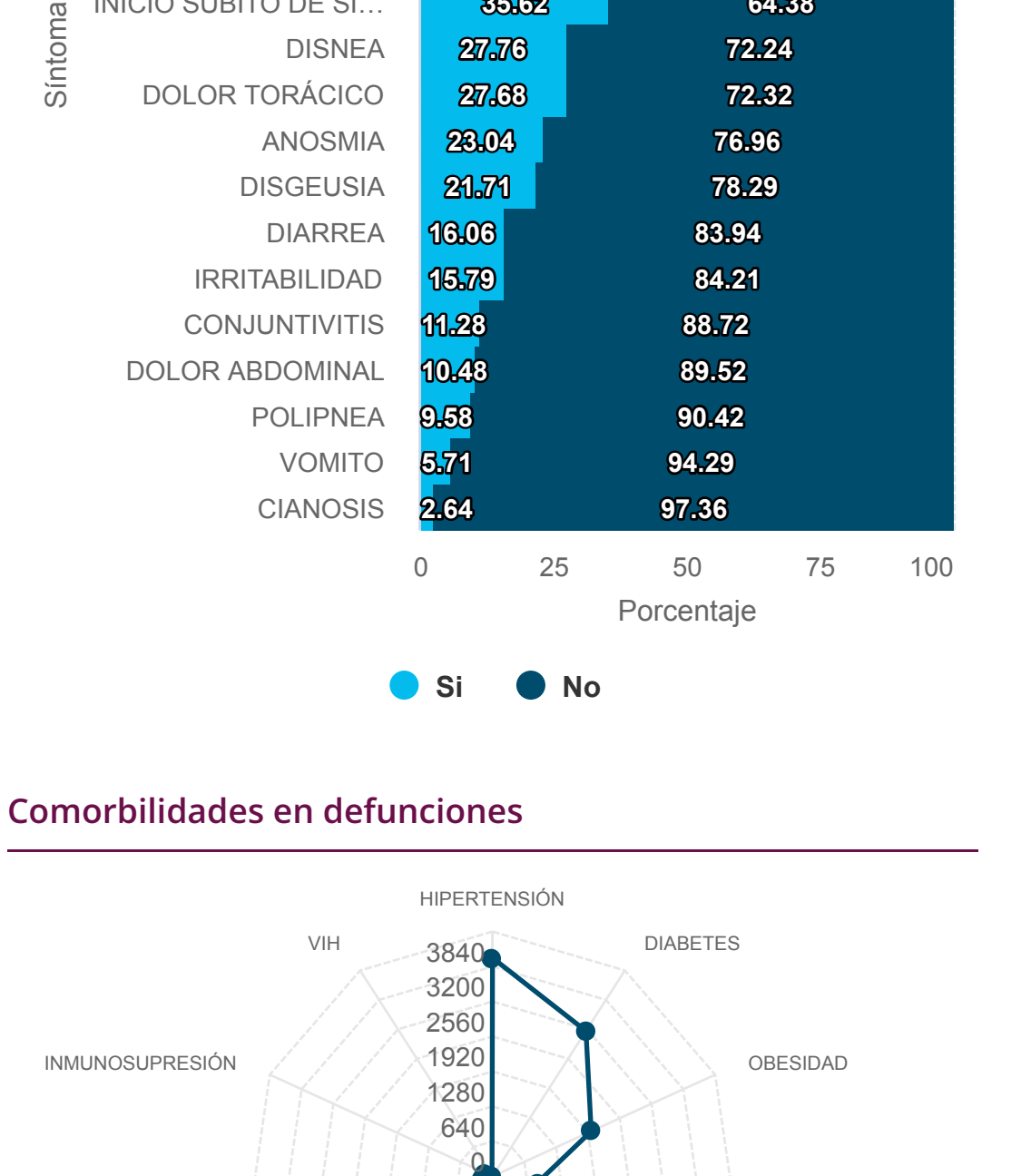
Confirmados COVID-19 (Fecha de publicación)



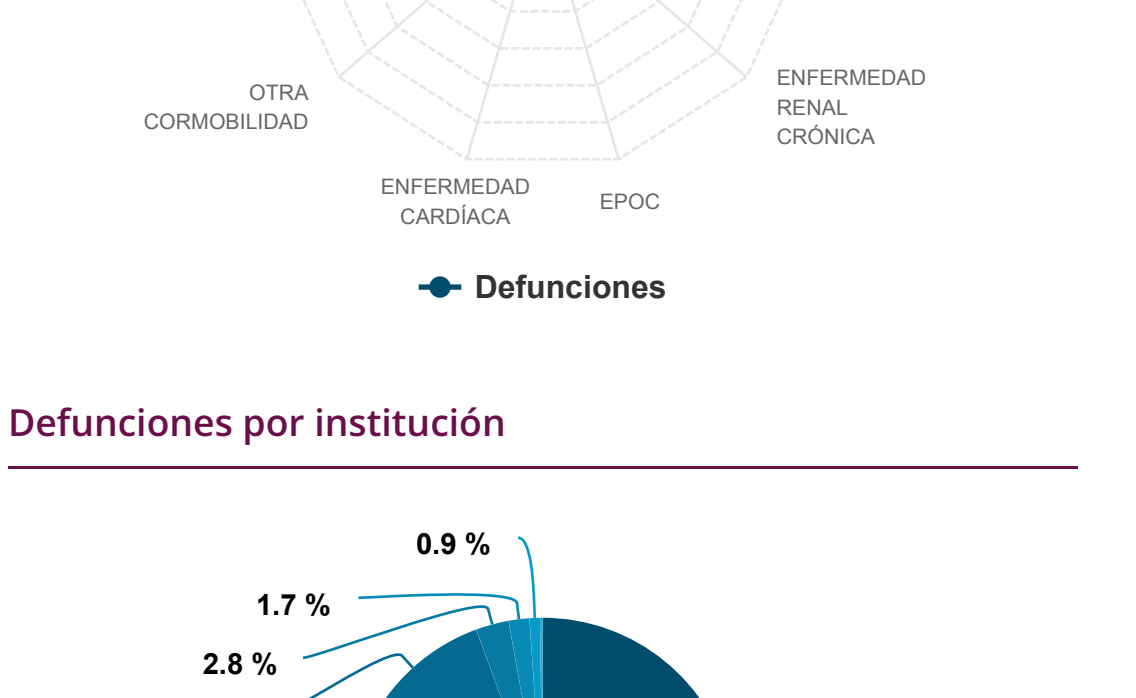
Comorbilidades en casos confirmados



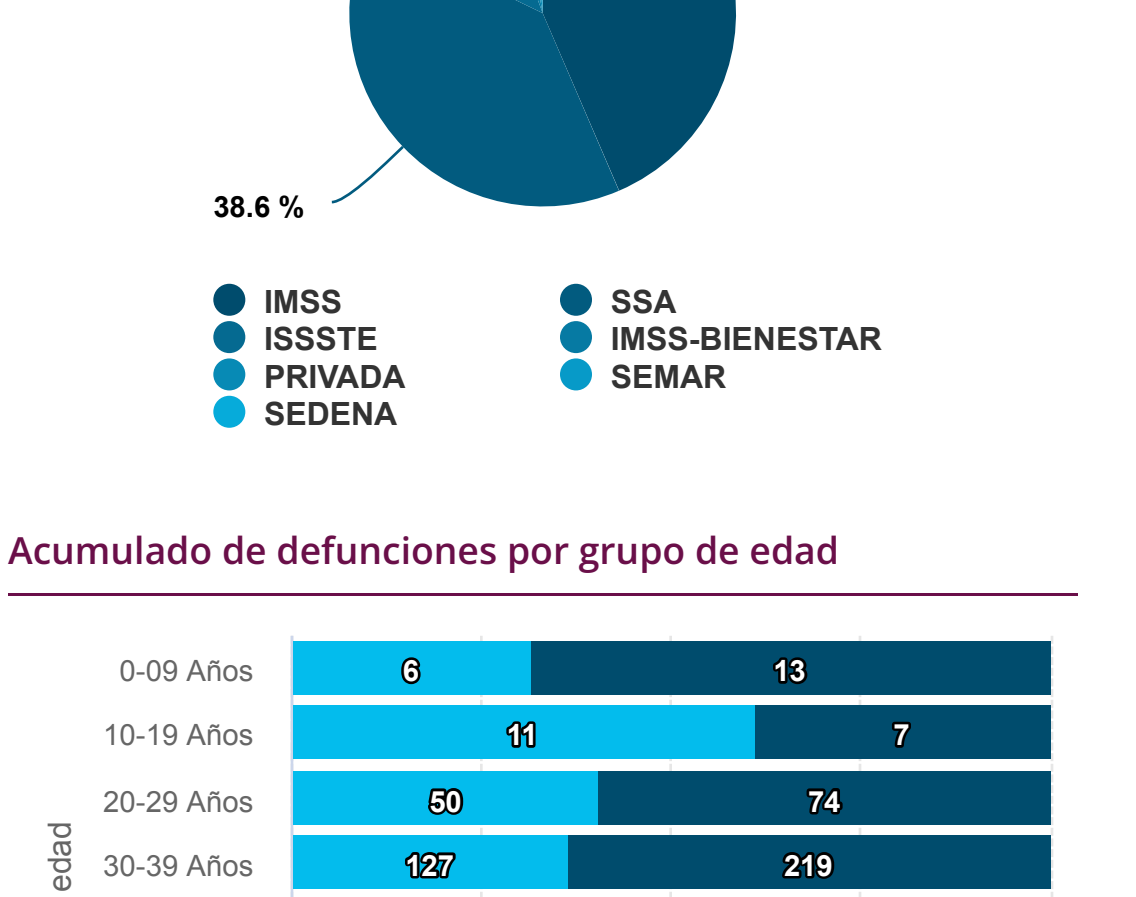
Frecuencia de los síntomas en casos confirmados



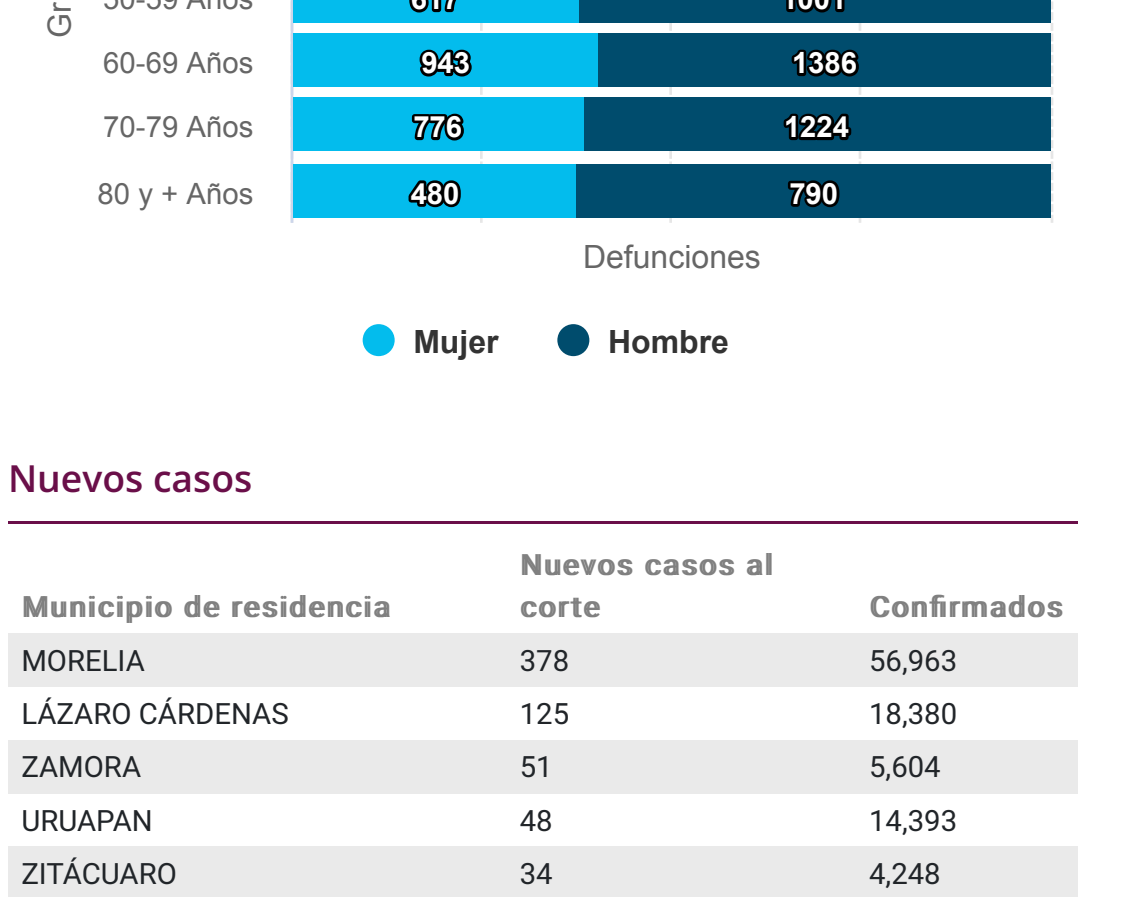
Comorbilidades en defunciones



Defunciones por institución



Acumulado de defunciones por grupo de edad



Nuevos casos

Municipio de residencia	Nuevos casos al corte	Confirmados
MORELIA	378	56,963
LÁZARO CÁRDENAS	125	18,380
ZAMORA	51	5,604
URUAPAN	48	14,393
ZITÁCUARO	34	4,248
PÁTZCUARO	21	7,629
LA PIEDAD	17	4,529
HIDALGO	14	2,561
APATZINGÁN	13	6,011
MARAVATÍO	13	3,045
ZACAPU	13	3,543
HUETAMO	11	2,497
TEPALCATEPEC	10	492
COTIJA	10	400
JUÁREZ	9	663
FORÁNEO	8	2,466
CHILCHOTA	8	472
TANCÍTARO	8	1,317
MÚGICA	8	2,023
TZITZIO	8	167
AOQUILA	7	857
COAHUAYANA	7	529
SAHUAYO	7	1,717
SAN LUCAS	7	390
ANGANGUEO	6	485
TARÍMBARO	6	2,609
LOS REYES	6	2,344
JIMÉNEZ	6	512
YURÉCUARO	6	1,282
COALCOMÁN DE VÁZQUEZ	5	1,427
PALLARES	5	451
PANINDÍCUARO	5	557
TUXPAN	5	401
COJUMATLÁN DE RÉGULES	4	622
PERIBÁN	4	661
TUZANTLA	4	544
CHARO	3	743
PURUÁNDIRO	3	1,819
CARÁCUARO	3	284
ARTEAGA	3	771
JACONA	3	1,188
QUIROGA	3	787
ARIO	3	1,767
TZINTZUNTZAN	3	826
MADERO	3	659
ÁLVARO OBREGÓN	3	637
LA HUACANA	3	871
NUMARÁN	3	595
QUERÉNDARO	2	512
TACÁMBARO	2	1,898
TANGAMANDAPIO	2	377
PAJACUARÁN	2	442
LAGUNILLAS	2	400
TANHUATO	2	402
TANGANCÍCUARO	2	516
TLAZAZALCA	2	269
HUANDACAREO	2	436
CHERÁN	2	290
AGUILILLA	2	347
PARÁCUARO	1	790
ZINAPÉCUARO	1	1,143
PARACHO	1	900
TINGÜINDÍN	1	234
TOCUMBO	1	357
JIQUILPAN	1	769
PURÉPERO	1	593
CHAVINDA	1	50
COPÁNDARO	1	294
CHUCÁNDIRO	1	108
ZINÁPARO	1	406
BRISEÑAS	1	154
BUENAVISTA	1	1,420
HUIRAMBA	1	291
CHURINTZIO	1	356
EPITACIO HUERTA	1	250
Total	970	

Defunciones por ocurrencia

Sector	Municipio de residencia	Defunciones del día
Total		0

Defunciones extemporáneas

Sector	Municipio de residencia	Defunciones del día
Total		0