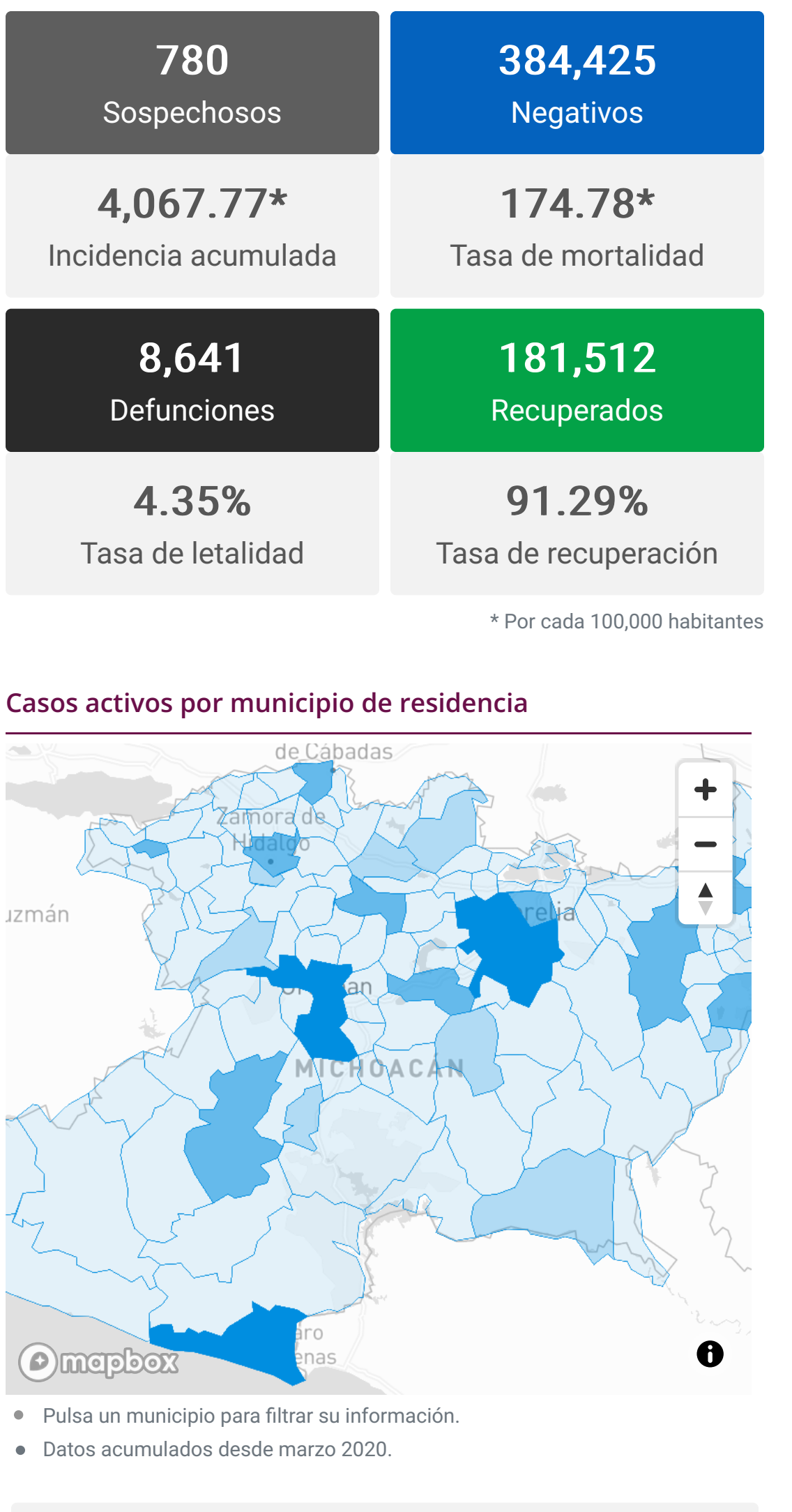


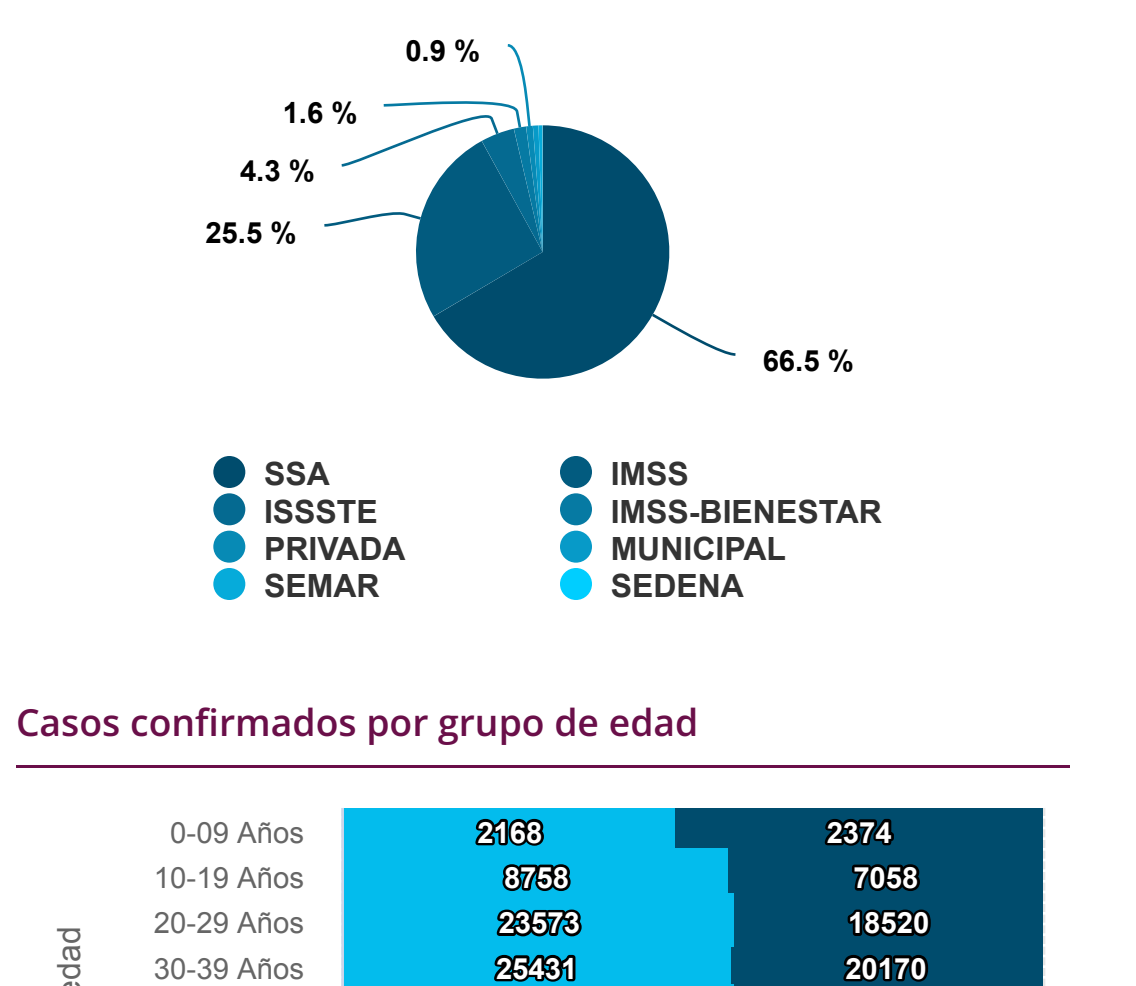
# Información estatal

Fecha de corte 29/07/2022 18:00 hrs



\* Por cada 100,000 habitantes

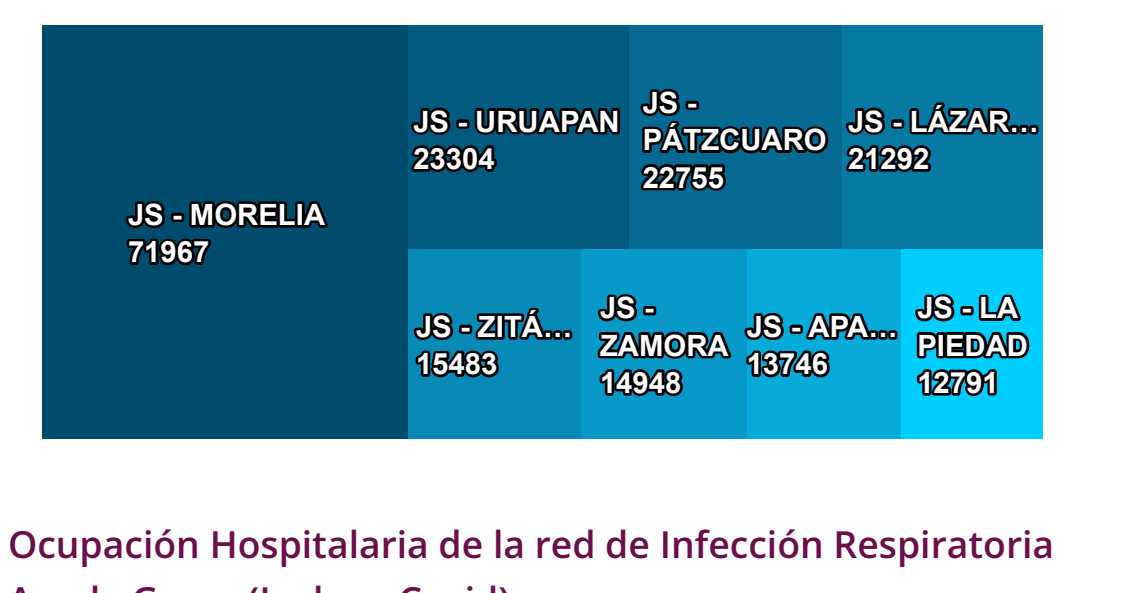
## Casos activos por municipio de residencia



8684 Activos

Se consideran casos activos durante 14 días a partir de la fecha de inicio de los síntomas

## Casos confirmados por institución



## Casos confirmados por grupo de edad



## Casos confirmados por jurisdicción de residencia



## Ocupación Hospitalaria de la red de Infección Respiratoria Aguda Grave (Incluye Covid)

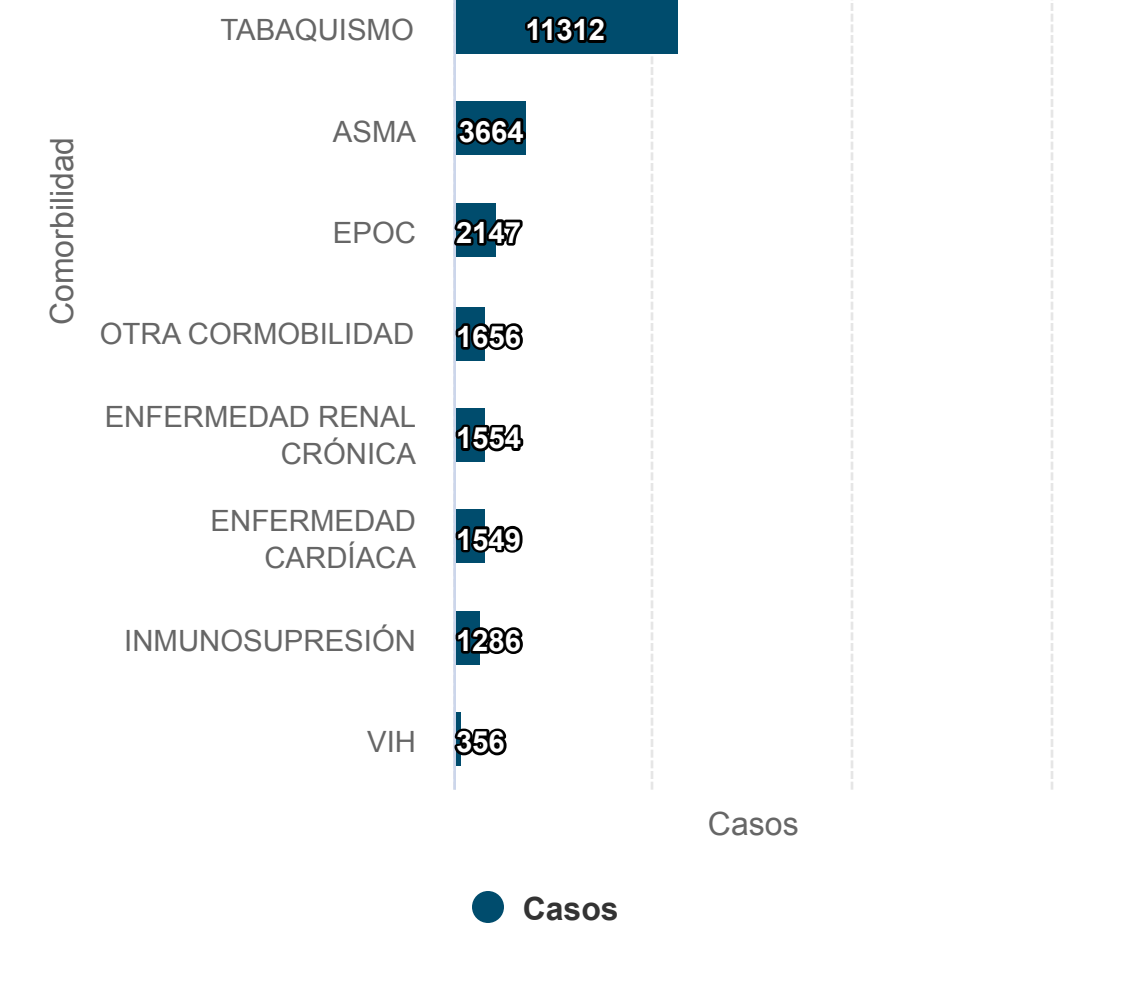


Institución	Camas IRAG	Ocupadas intubadas	Ocupadas sin intubar	Des
SSA	418	1	17	
IMSS BIENESTAR	17	0	2	
PRIVADOS	64	0	0	
IMSS	38	0	15	
ISSSTE	82	0	7	
SEMAR	12	0	0	

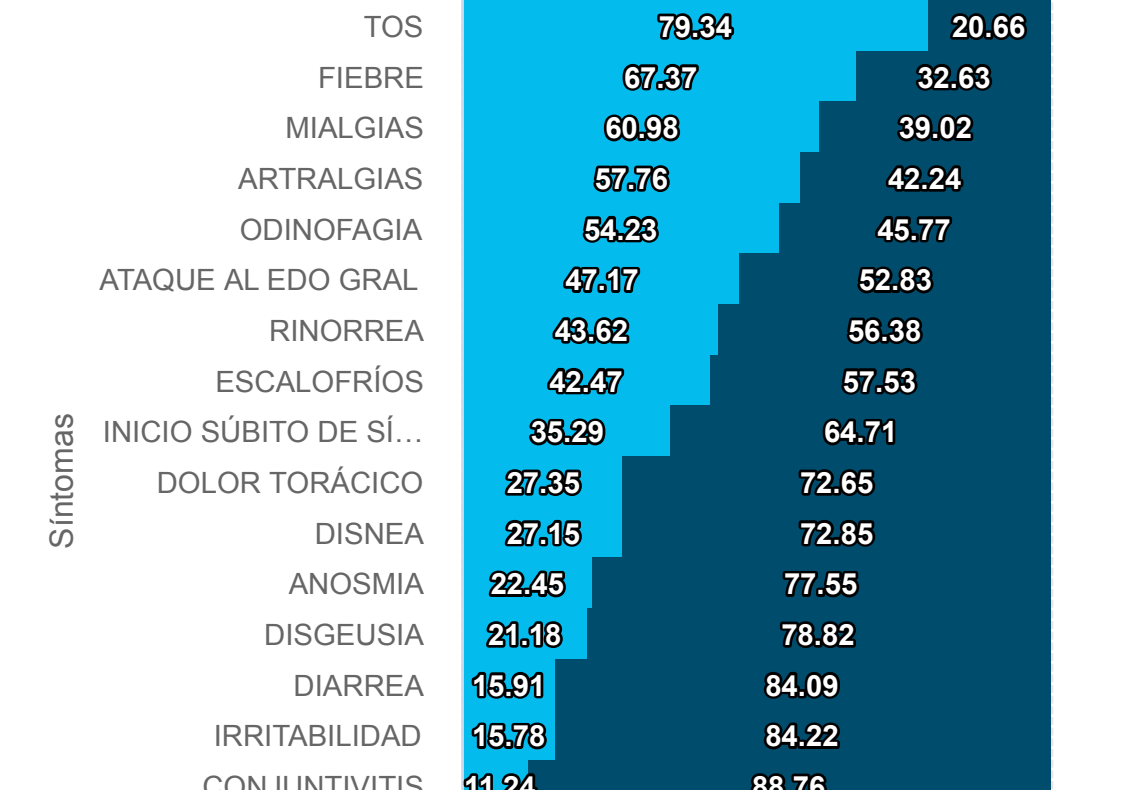
Fuente: Visor de reporte diario IRAG

Fecha de corte: 28/07/2022 18:00 hrs

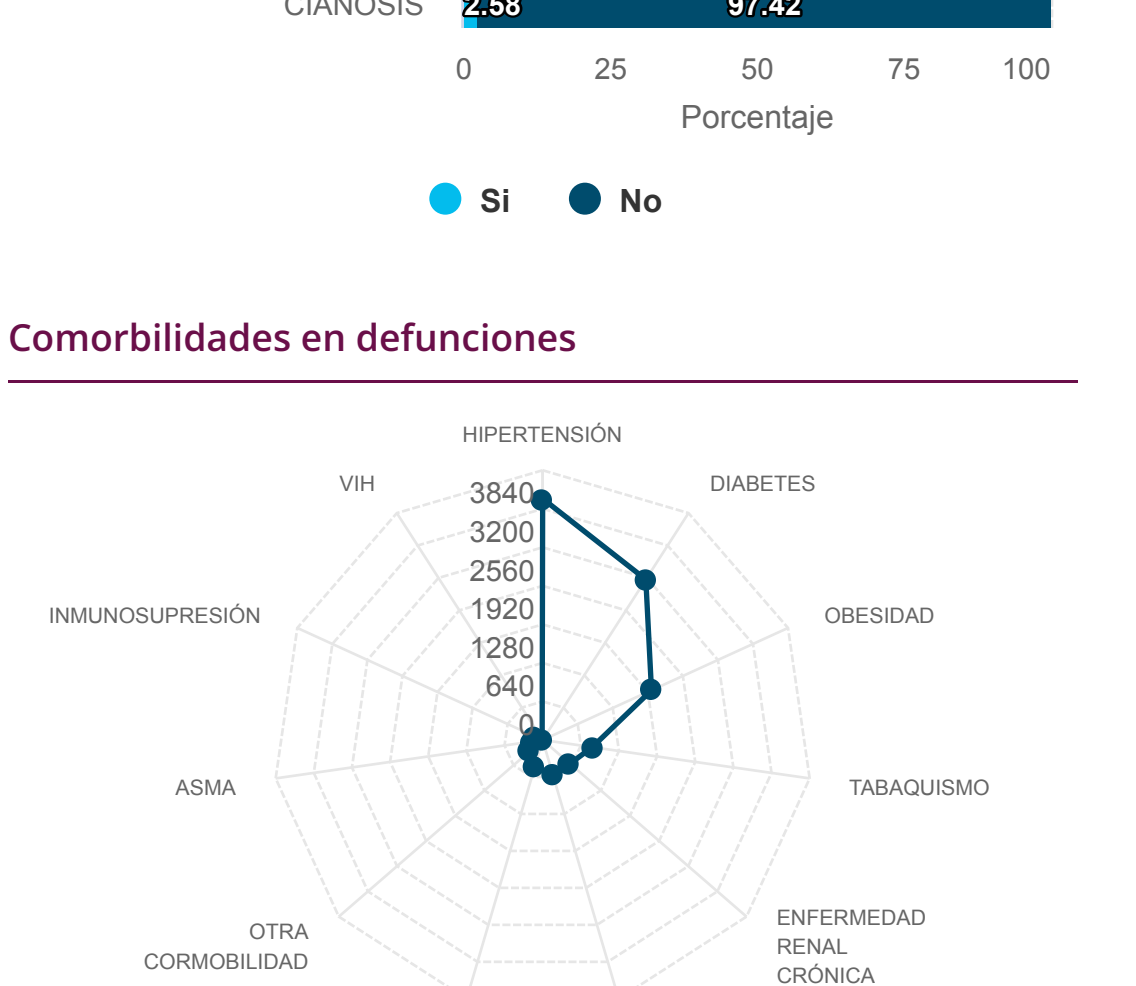
## Confirmados COVID-19 (Fecha de publicación)



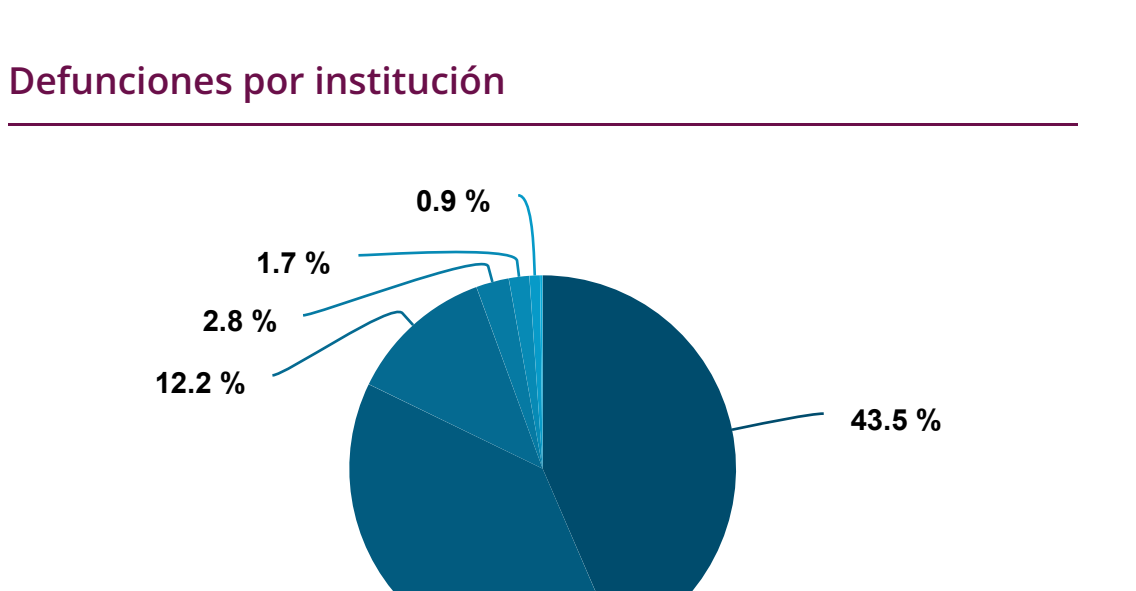
## Comorbilidades en casos confirmados



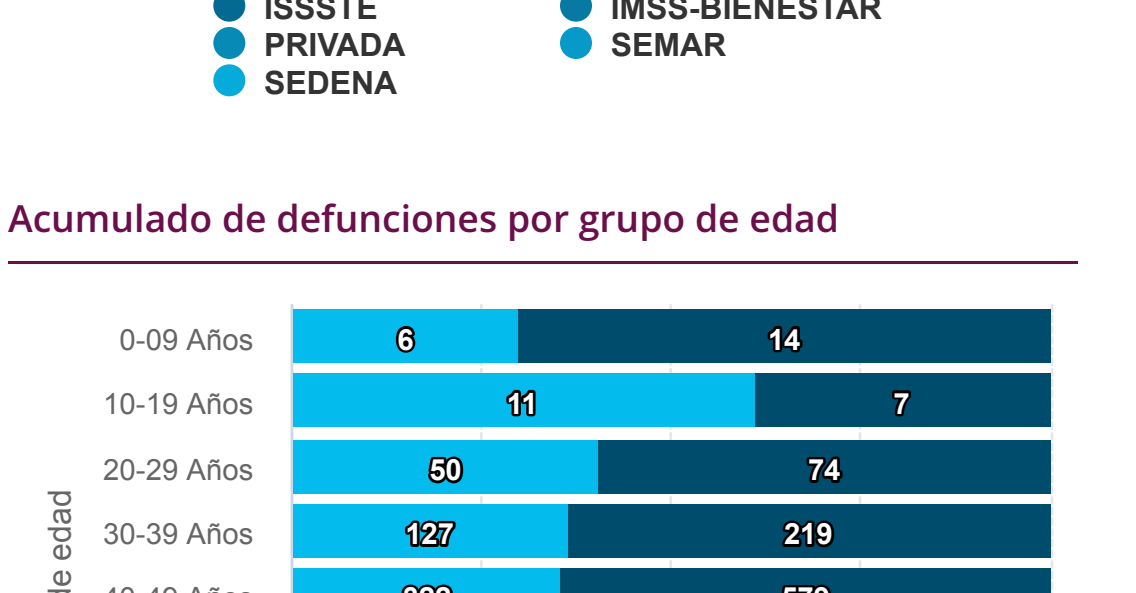
## Frecuencia de los síntomas en casos confirmados



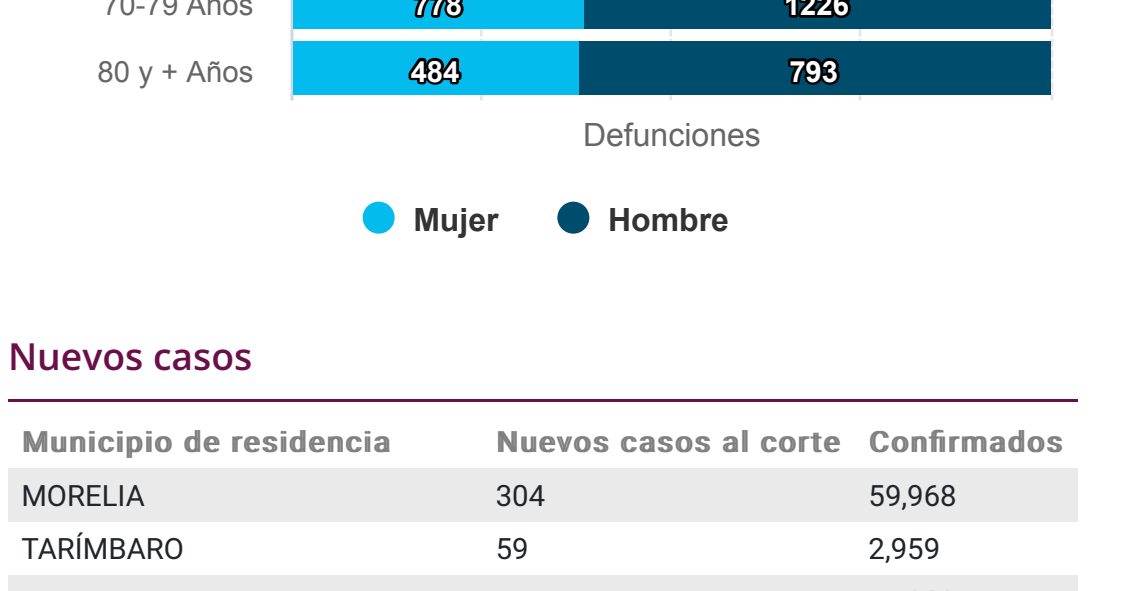
## Comorbilidades en defunciones



## Defunciones por institución



## Acumulado de defunciones por grupo de edad



## Nuevos casos

Municipio de residencia	Nuevos casos al corte	Confirmados
MORELIA	304	59,968
TARÍMBARO	59	2,959
URUAPAN	55	14,929
LÁZARO CÁRDENAS	49	18,914
ZITÁCUARO	30	4,610
PÁTZCUARO	27	7,839
TACÁMBARO	20	1,979
ZAMORA	18	5,838
LA PIEDAD	18	4,690
HIDALGO	13	2,666
FORÁNEO	13	2,551
PURUÁNDIRO	13	1,889
ZACAPU	13	3,672
APATZINGÁN	12	6,114
ZINAPÉCUARO	12	1,181
AGUILILLA	12	369
MARAVATÍO	11	3,168
SAHUAYO	11	1,812
ANGANGUEO	10	508
ARIO	10	1,800
JOSÉ SIXTO VERDUZCO	9	1,014
SENGUIO	8	477
PARÁCUARO	7	833
ANGAMACUTIRO	7	769
MÚGICA	7	2,075
BUENAVISTA	7	1,446
TUZANTLA	7	683
JUÁREZ	7	707
TZINTZUNTZAN	5	855
IRIMBO	4	291
HUETAMO	4	2,551
LOS REYES	4	2,387
JIMÉNEZ	4	549
INDAPARPEO	3	433
LAGUNILLAS	3	415
JACONA	3	1,237
NAHUATZEN	3	381
TANCÍTARO	3	1,341
LA HUACANA	3	888
CHURINTZIO	3	385
APORO	2	300
QUERÉNDARO	2	533
PARACHO	2	922
TINGÚINDÍN	2	258
TOCUMBO	2	378
HUANIQUEO	2	365
NOCUPÉTARO	2	389
SAN LUCAS	2	403
CUITZEO	2	728
TIQUICHEO DE NICOLÁS ROMERO	2	215
TARETAN	2	758
HUIRAMBA	2	294
CHARO	1	755
TANGAMANDAPIO	1	389
VISTA HERMOSA	1	187
PENJAMILLO	1	595
JIQUILPAN	1	793
VENUSTIANO CARRANZA	1	246
ERONGARÍCUARO	1	552
VILLAMAR	1	320
HUANDACAREO	1	446
TLALPUJAHUA	1	316
ÁLVARO OBREGÓN	1	657
SALVADOR ESCALANTE	1	684
NUMARÁN	1	621
TZITZIO	1	177
TUXPAN	1	584
CONTEPEC	1	192
NUOVO PARANGARICUTIRO	1	550
<b>Total</b>	<b>852</b>	

## Defunciones por ocurrencia

Sector	Municipio de residencia	Defunciones del día
<b>Total</b>		<b>0</b>

## Defunciones extemporáneas

Sector	Municipio de residencia	Defunciones del día
SSA	ZITÁCUARO	2
ISSSTE	ZITÁCUARO	1
SSA	LÁZARO CÁRDENAS	1
<b>Total</b>		<b>4</b>