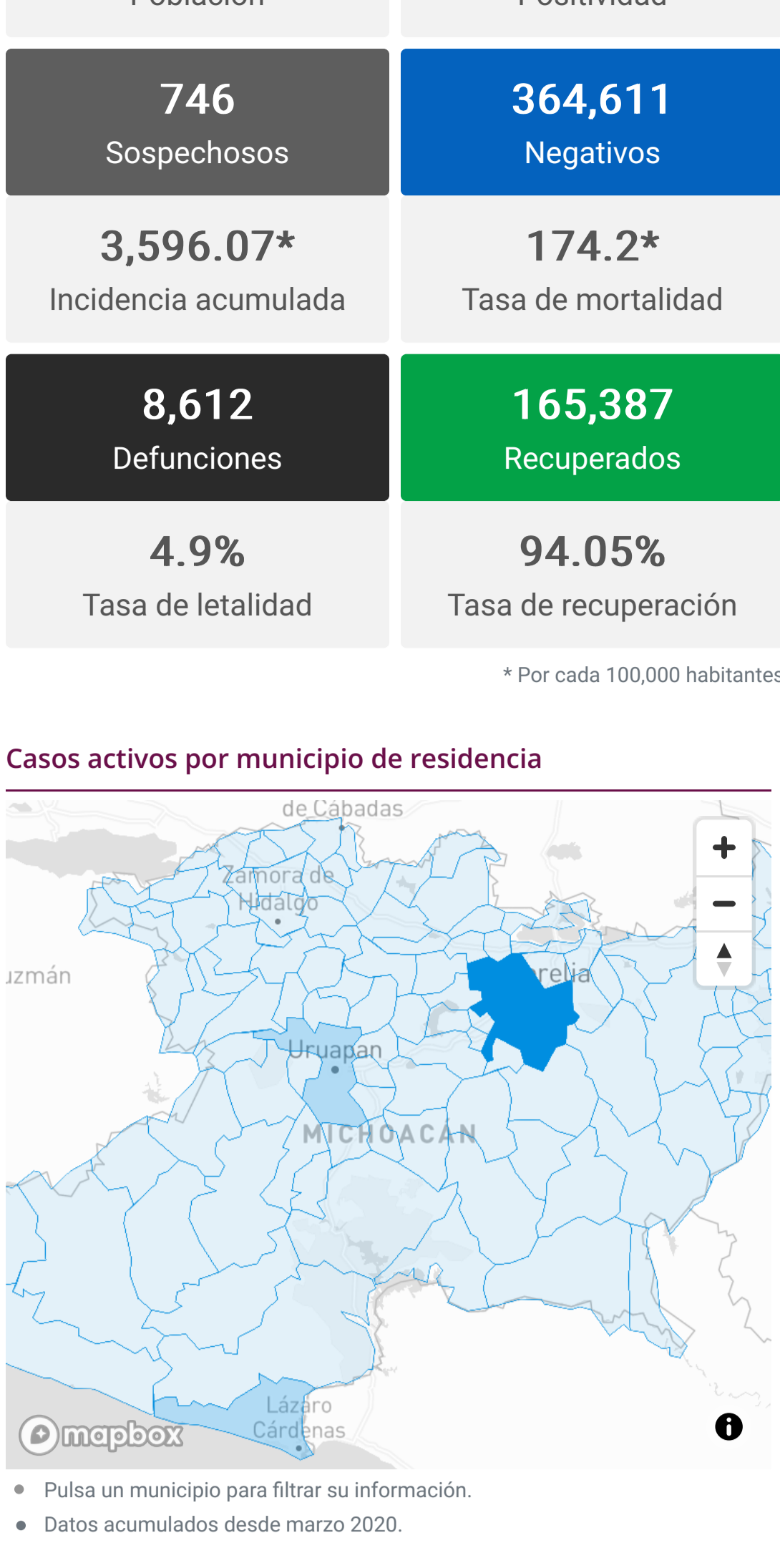


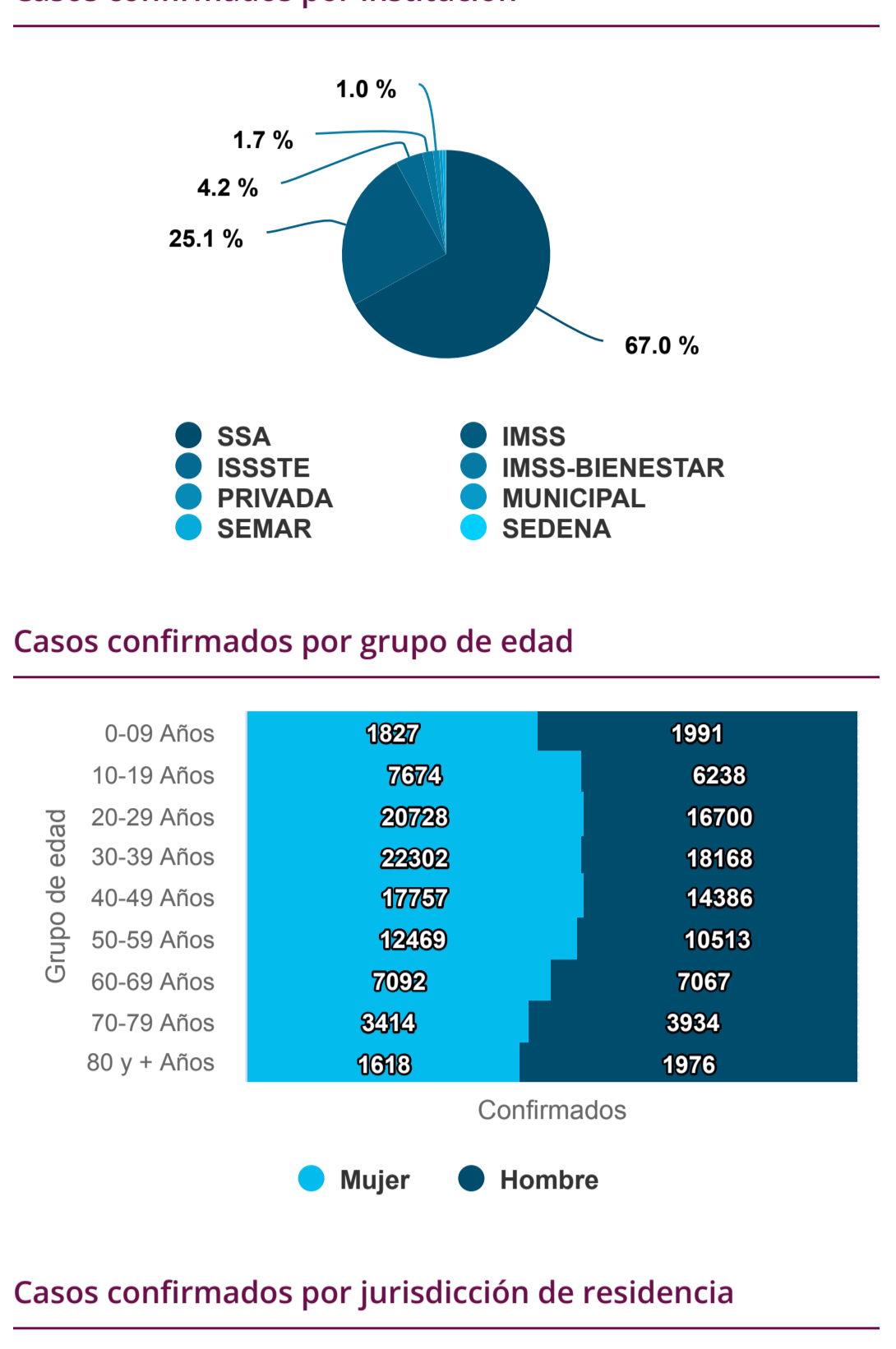
# Información estatal

Fecha de corte 28/06/2022 18:00 hrs

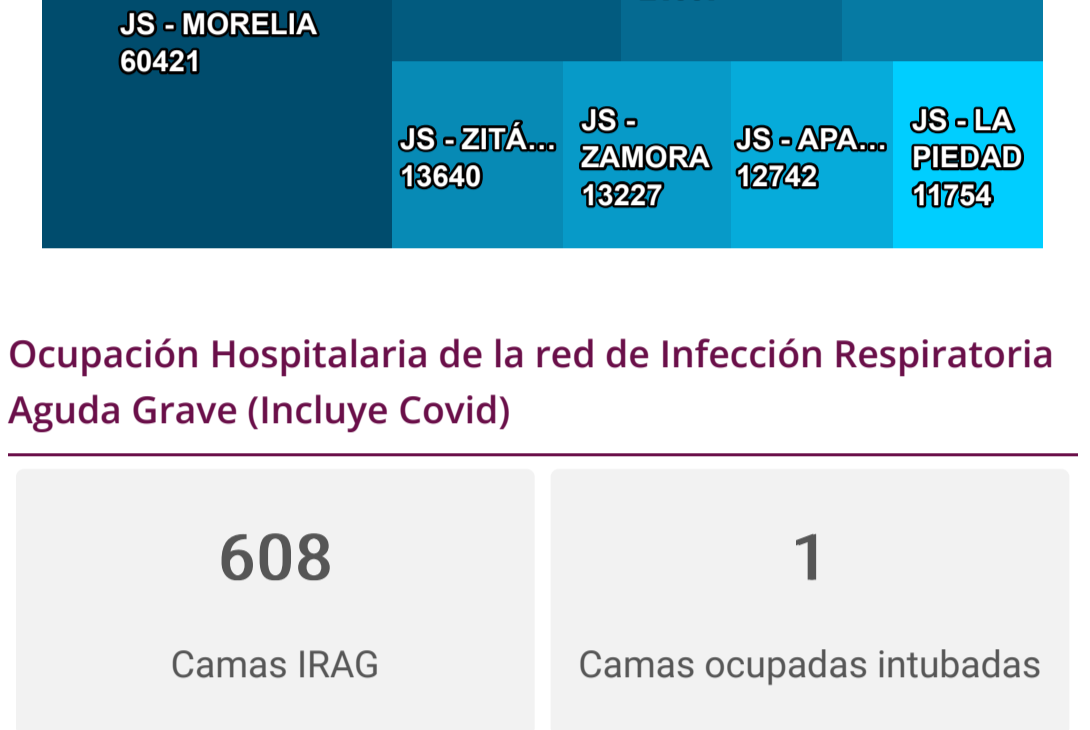


\* Por cada 100,000 habitantes

## Casos activos por municipio de residencia



## Casos confirmados por institución



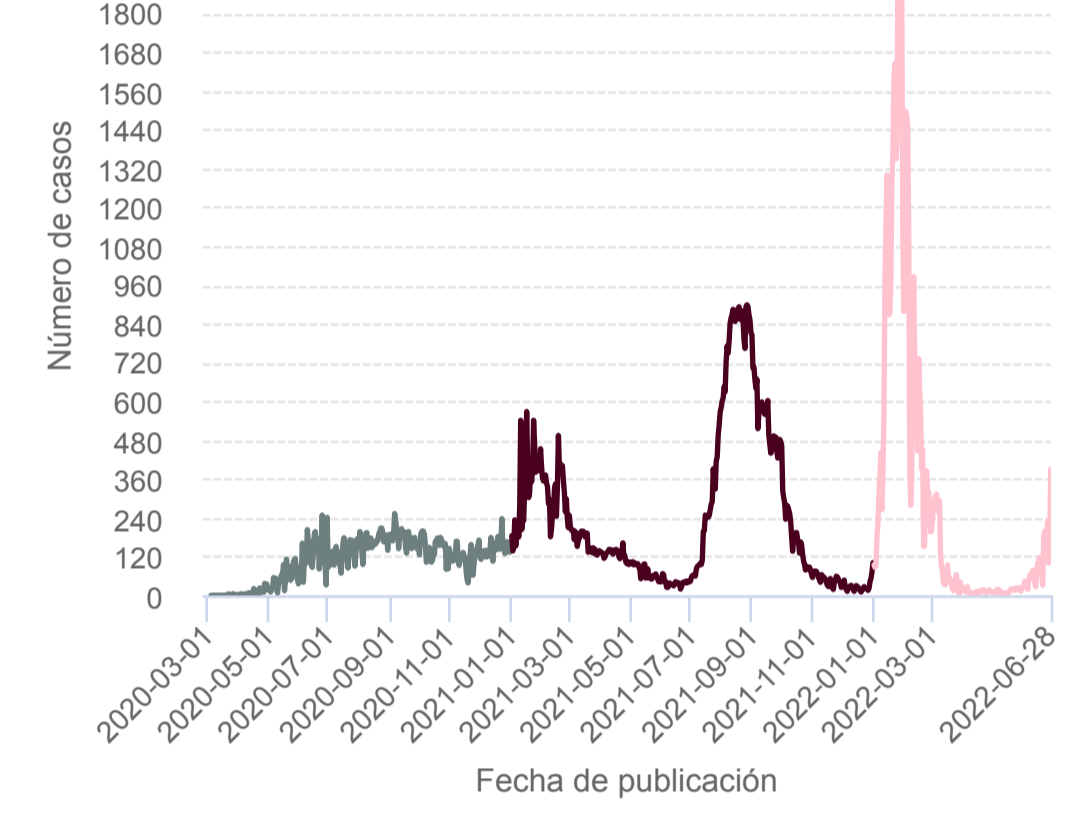
## Casos confirmados por grupo de edad



## Casos confirmados por jurisdicción de residencia



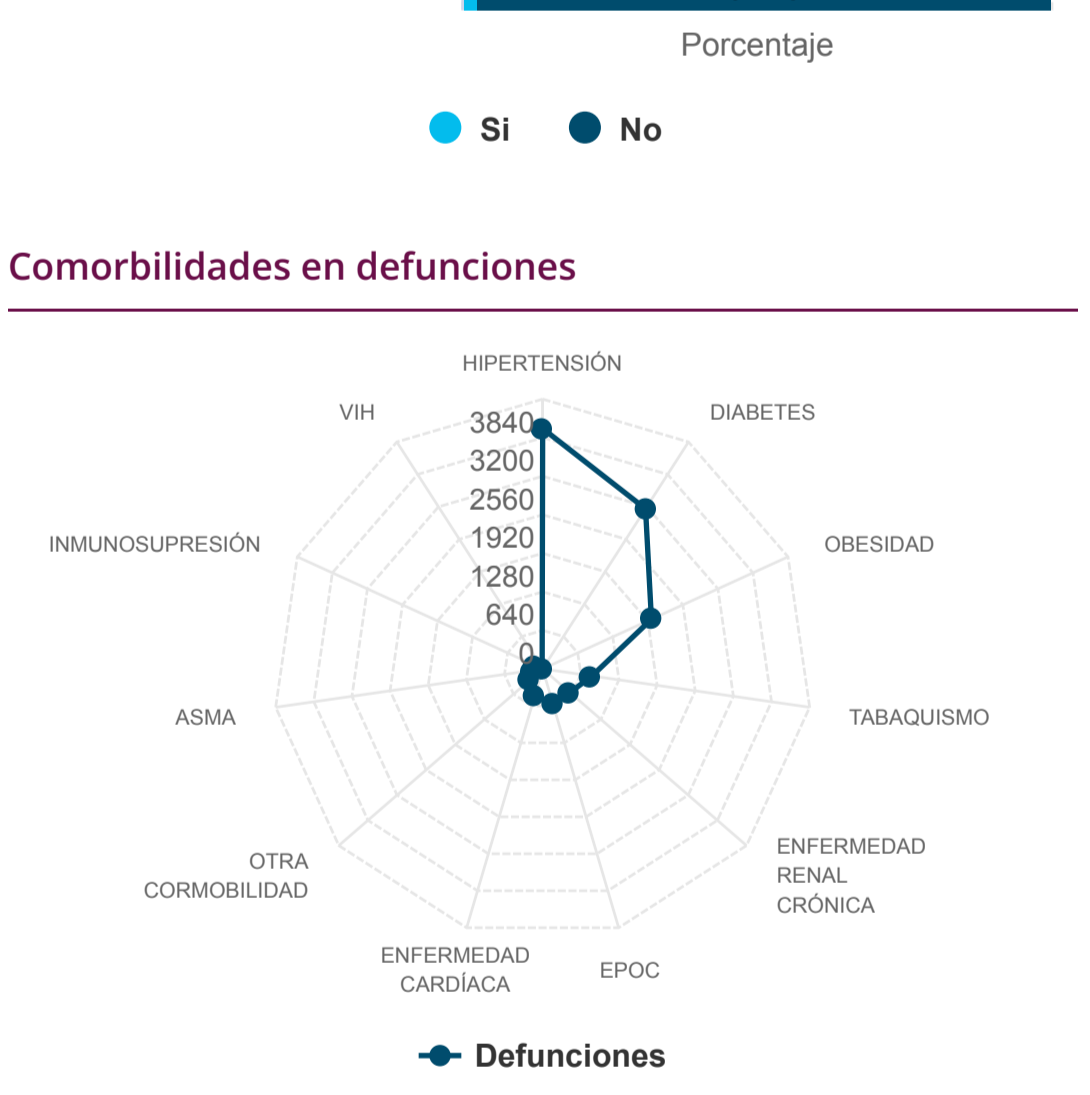
## Ocupación Hospitalaria de la red de Infección Respiratoria Aguda Grave (Incluye Covid)



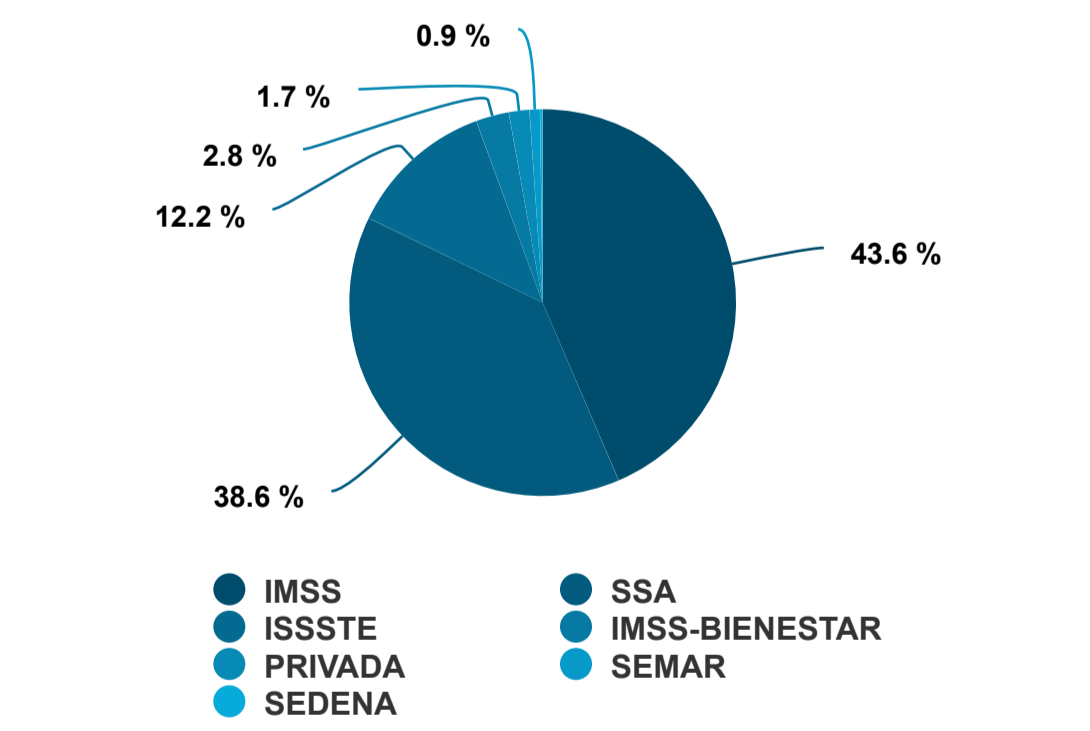
Institución	Camas IRAG	Ocupadas intubadas	Ocupadas sin intubar	Des
SSA	418	1	5	
IMSS BIENESTAR	19	0	1	
PRIVADOS	64	0	1	
IMSS	13	0	2	
ISSSTE	82	0	0	
SEMAR	12	0	0	

Fuente: Visor de reporte diario IRAG  
Fecha de corte: 28/06/2022 18:00 hrs

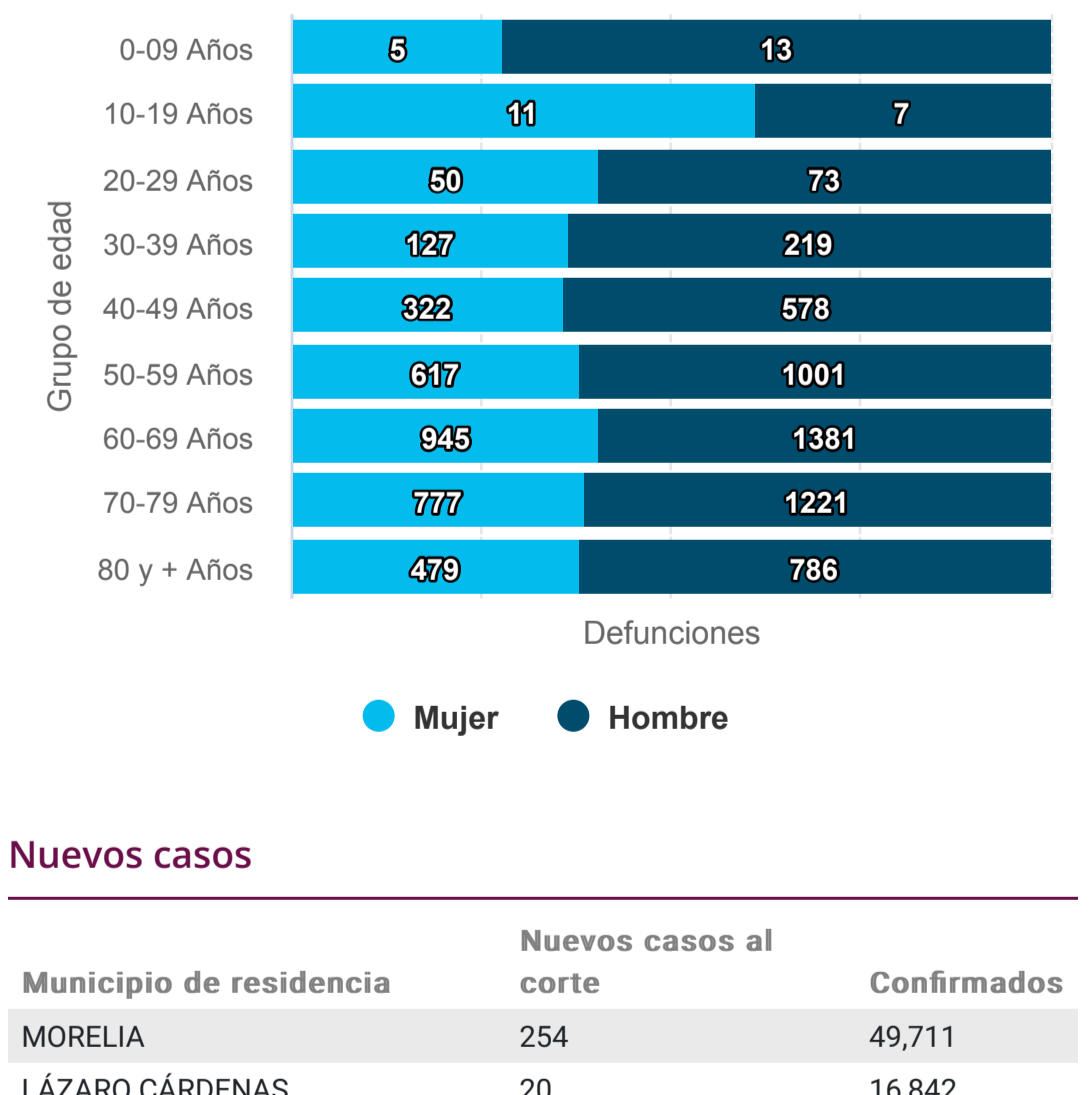
## Confirmados COVID-19 (Fecha de publicación)



## Comorbilidades en casos confirmados



## Frecuencia de los síntomas en casos confirmados



## Comorbilidades en defunciones



## Defunciones por institución



## Acumulado de defunciones por grupo de edad



## Nuevos casos

Municipio de residencia	Nuevos casos al corte	Confirmados
MORELIA	254	49,711
LÁZARO CÁRDENAS	20	16,842
ZAMORA	15	5,172
URUAPAN	12	13,812
PÁTZCUARO	10	7,184
ZITÁCUARO	7	3,752
TARÍMBARO	6	2,413
JUÁREZ	6	620
PURUÁNDIRO	4	1,701
MÚGICA	4	1,877
AGUILILLA	3	315
LA PIEDAD	3	4,328
LA HUACANA	3	845
MARAVATÍO	3	2,817
CHURINTZIO	3	334
SAN LUCAS	3	341
ARIO	2	1,696
APATZINGÁN	2	5,783
PARACHO	2	876
COALCOMÁN DE VÁZQUEZ	2	1,240
PALLARES	2	1,828
TACÁMBARO	2	1,828
LOS REYES	2	2,265
TLAZAZALCA	2	251
FORÁNEO	1	2,329
ACUITZIO	1	720
LAGUNILLAS	1	391
TZINTZUNTZAN	1	805
SALVADOR ESCALANTE	1	653
ZACAPU	1	3,340
JOSÉ SIXTO VERDUZCO	1	907
QUIROGA	1	737
ANGANGUEO	1	435
TLALPUJAHUA	1	285
TANCÍTARO	1	1,259
SENGUIO	1	402
IRIMBO	1	275
CARÁCUARO	1	270
TUXPAN	1	527
YURÉCUARO	1	1,238
SAHUAYO	1	1,534
COTIJA	1	343
CHUCÁNDIRO	1	100
TUZANTLA	1	633
Total	390	

## Defunciones por ocurrencia

Sector	Municipio de residencia	Defunciones del día
Total		0

## Defunciones extemporáneas

Sector	Municipio de residencia	Defunciones del día
Total		0