



Secretaría
de Salud

Informe Diario en Salud

12 de Abril de 2022



CIS

Centro de Inteligencia en Salud
Secretaría de Salud
Gobierno del Estado de Michoacán

Dirección CIS



**Secretaría
de Salud**

GOBIERNO DE MICHOACÁN



**Gobierno
de Michoacán**

HONESTIDAD Y TRABAJO



ACTIVIDADES AL CORTE 12 ABRIL 2022

2022
1RA. VEZ: 198,055
SUB. 165,224

2022
1RA. VEZ: 46,853
SUB. 75,228

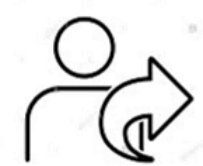
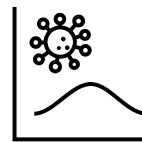
AYER
1RA. VEZ: 2,005
SUB: 2,157

AYER
1RA. VEZ: 608
SUB: 1,005

2022: 135
AYER: 02

2022: 21,082
AYER: 304

2022: 8,741
AYER: 106



CONSULTAS
1ER. NIVEL

CONSULTAS
2DO. NIVEL

CONSULTAS DE
VIGILANCIA
EPIDEMIOLÓGICA

REFERENCIAS

CONTRARREFERENCIAS



ACTIVIDADES AL CORTE 12 ABRIL 2022

SALUD REPRODUCTIVA

2022: 38,350

AYER: 565



EMBARAZO

2022: 18,065

AYER: 260



EMBARAZO ALTO
RIESGO

2022: 433

AYER: 06



CONSULTAS
SALUD MENTAL

2022: 41,444

AYER: 66



URGENCIAS
ATENDIDAS



ACTIVIDADES AL CORTE 12 ABRIL 2022

2022: 6,424,407

AYER: 9,970



VACUNACIÓN
COVID-19

2022: 20,303

AYER: 264



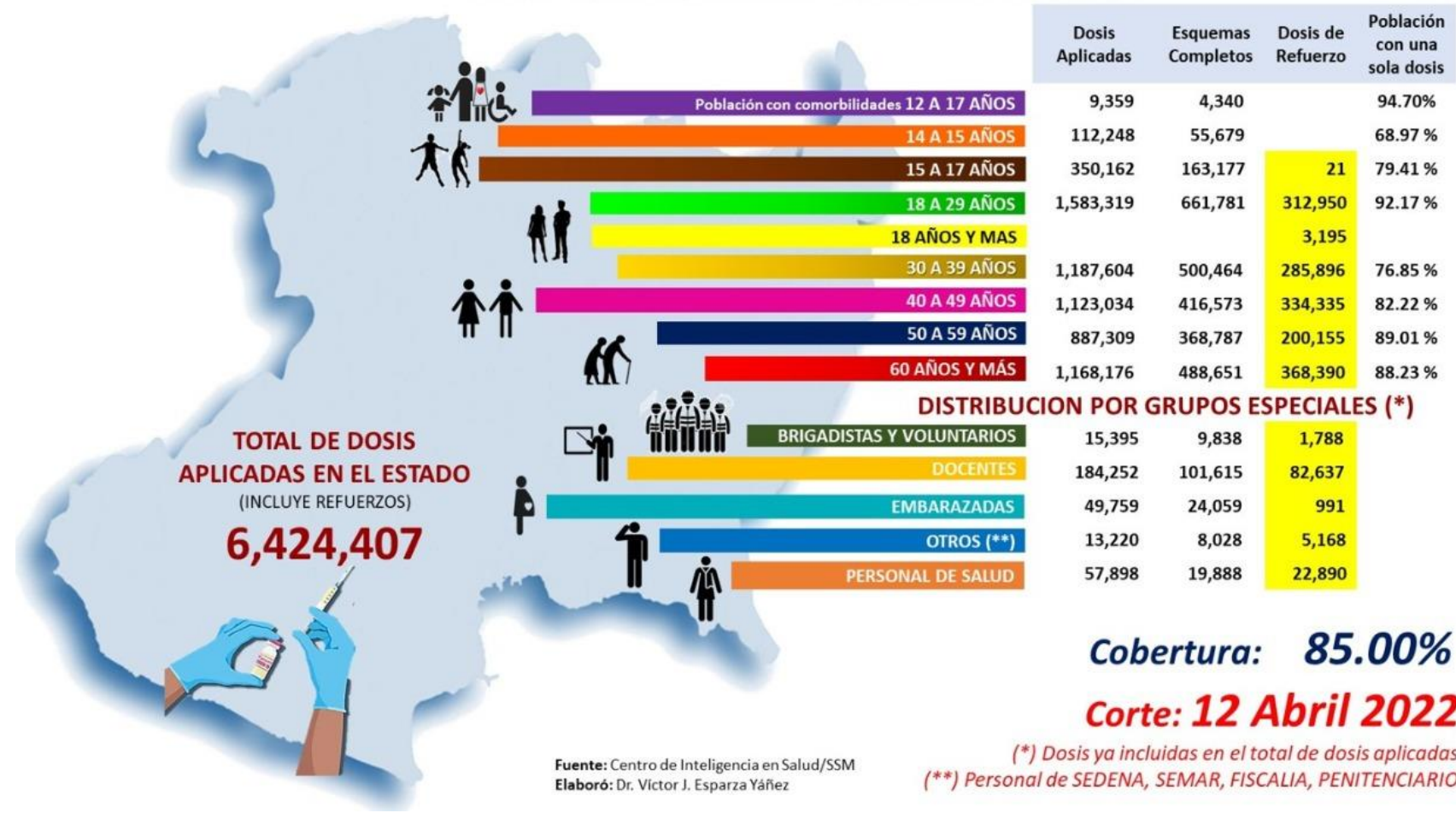
ATENCIONES
DE TELESALUD



ACTIVIDADES AL CORTE 12 ABRIL 2022



Plan de vacunación contra COVID-19



Cobertura: 85.00%

Corte: 12 Abril 2022

(*) Dosis ya incluidas en el total de dosis aplicadas
(**) Personal de SEDENA, SEMAR, FISCALIA, PENITENCIARIO

Fuente: Centro de Inteligencia en Salud/SSM
Elaboró: Dr. Víctor J. Esparza Yáñez

REFERENCIA: ACUMULADO AÑO 2022
CORTE AL 12 ABRIL 2022.



Secretaría
de Salud



Gobierno de Michoacán

GRACIAS