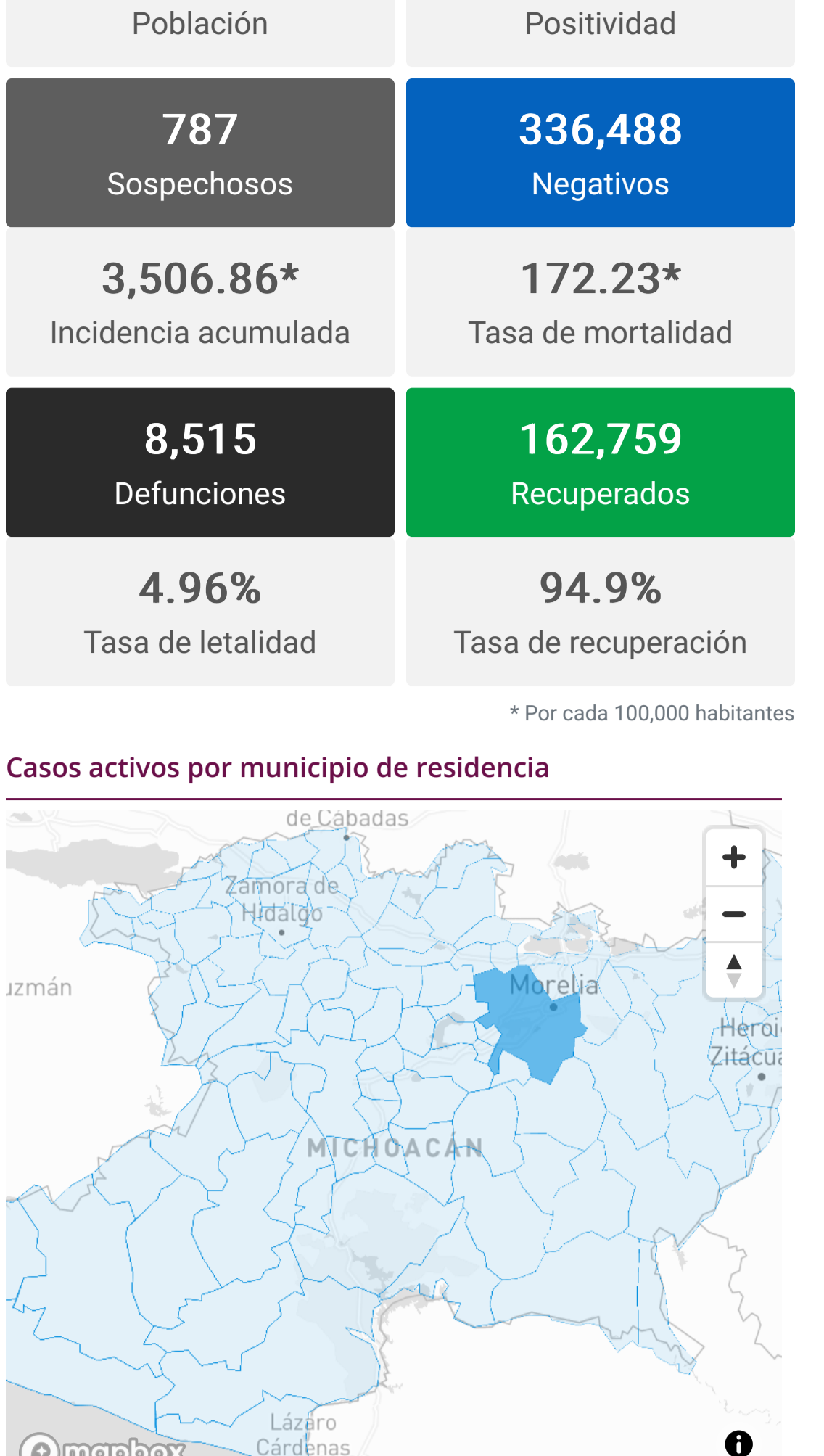


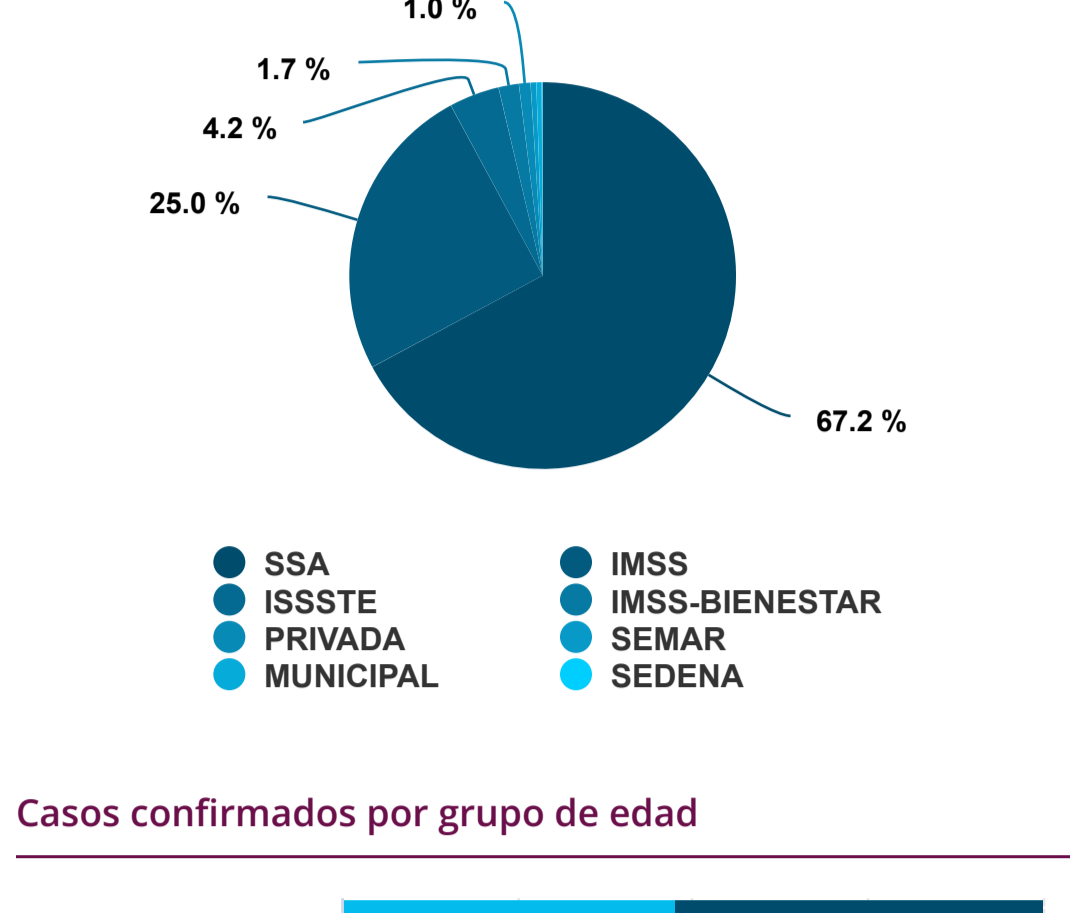
Información estatal

Fecha de publicación 11/03/2022
 Fecha de corte al 10/03/2022



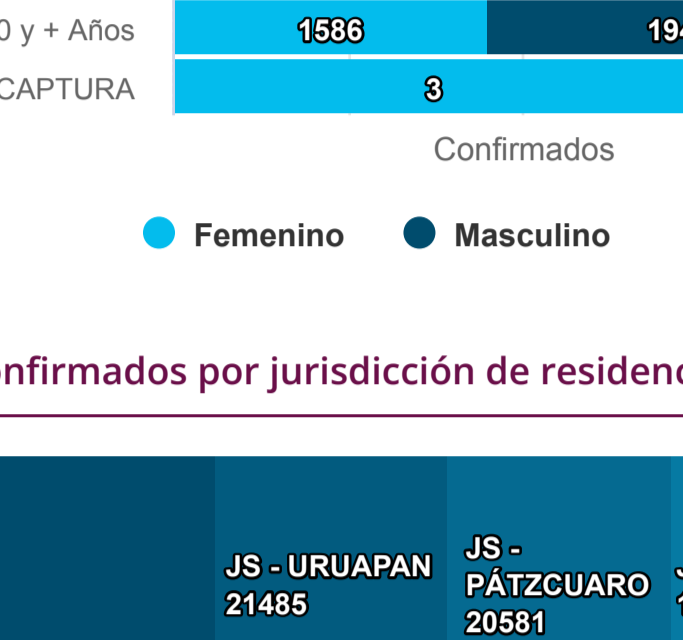
* Por cada 100,000 habitantes

Casos activos por municipio de residencia



- Pula un municipio para filtrar su información.
- Datos acumulados desde marzo 2020.

Casos confirmados por institución



Casos confirmados por grupo de edad

Grupo de edad	Femenino	Masculino
0-09 Años	1752	1920
10-19 Años	7409	6043
20-29 Años	20209	16339
30-39 Años	21729	17804
40-49 Años	17190	14041
50-59 Años	12122	10324
60-69 Años	6922	6948
70-79 Años	3346	3874
80 y + Años	1536	1942
SIN CAPTURA	3	1

Casos confirmados por jurisdicción de residencia



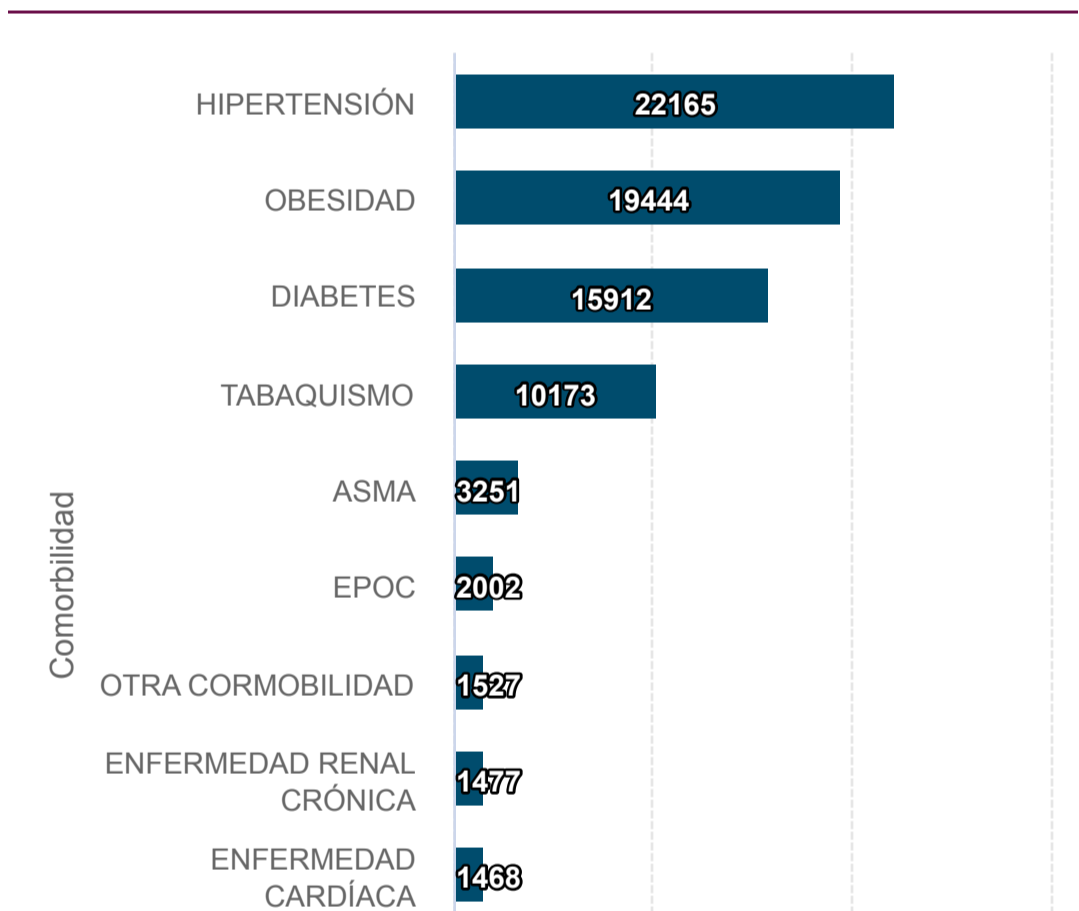
Ocupación hospitalaria de la red IRAG



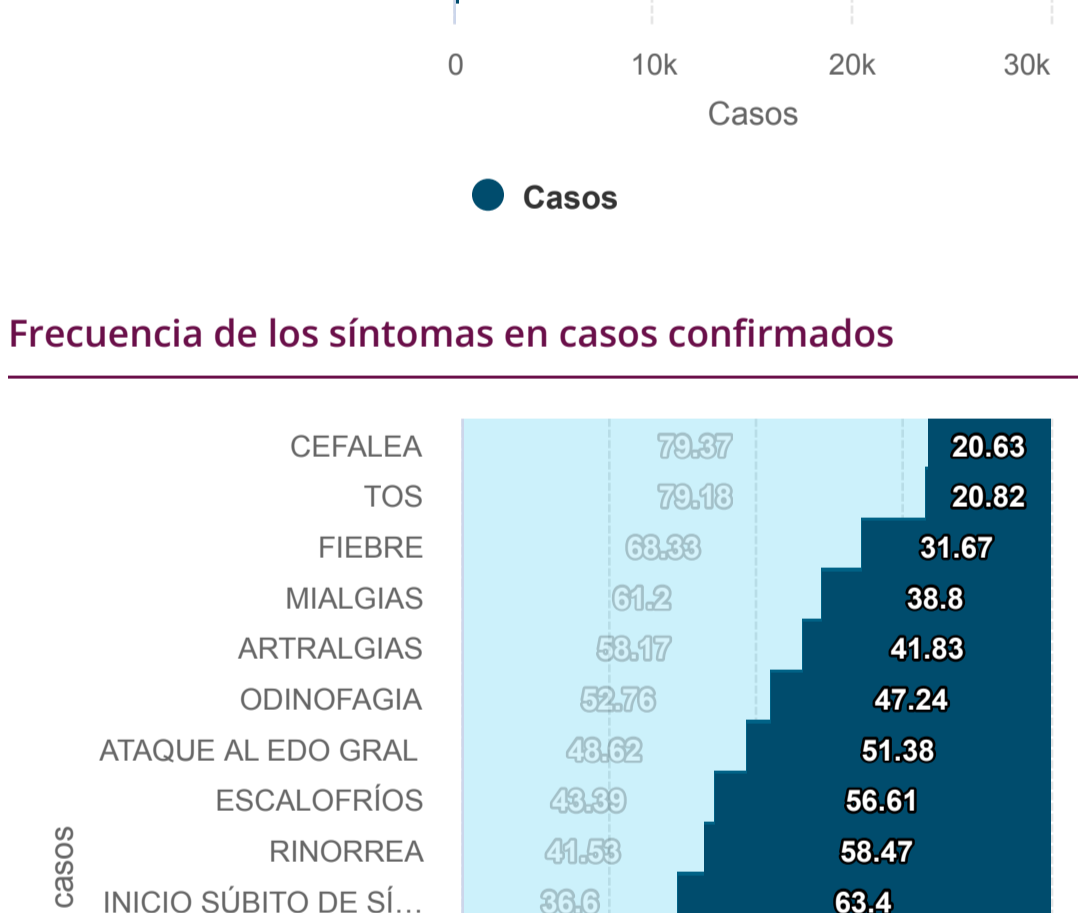
Institución	Camas COVID	Ocupadas intubadas	Ocupadas sin intubar	Des
SSA	418	5	20	
IMSS	75	0	4	
BIENESTAR				
PRIVADOS	64	1	4	
IMSS	53	9	11	
ISSSTE	143	8	26	
SEMAR	12	0	0	

Fuente: Visor de reporte diario IRAG
 Fecha de corte: 07/03/2022

Casos acumulados vs casos confirmados por día

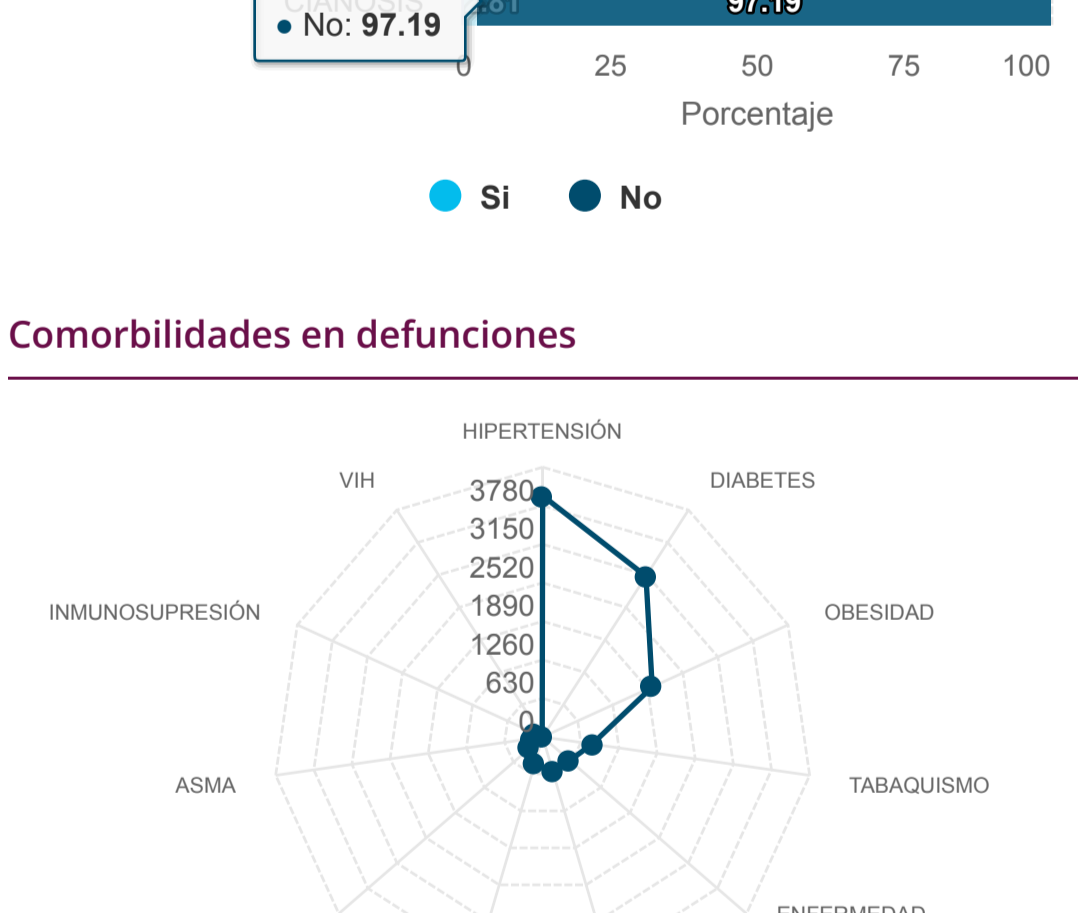


Línea de eventos

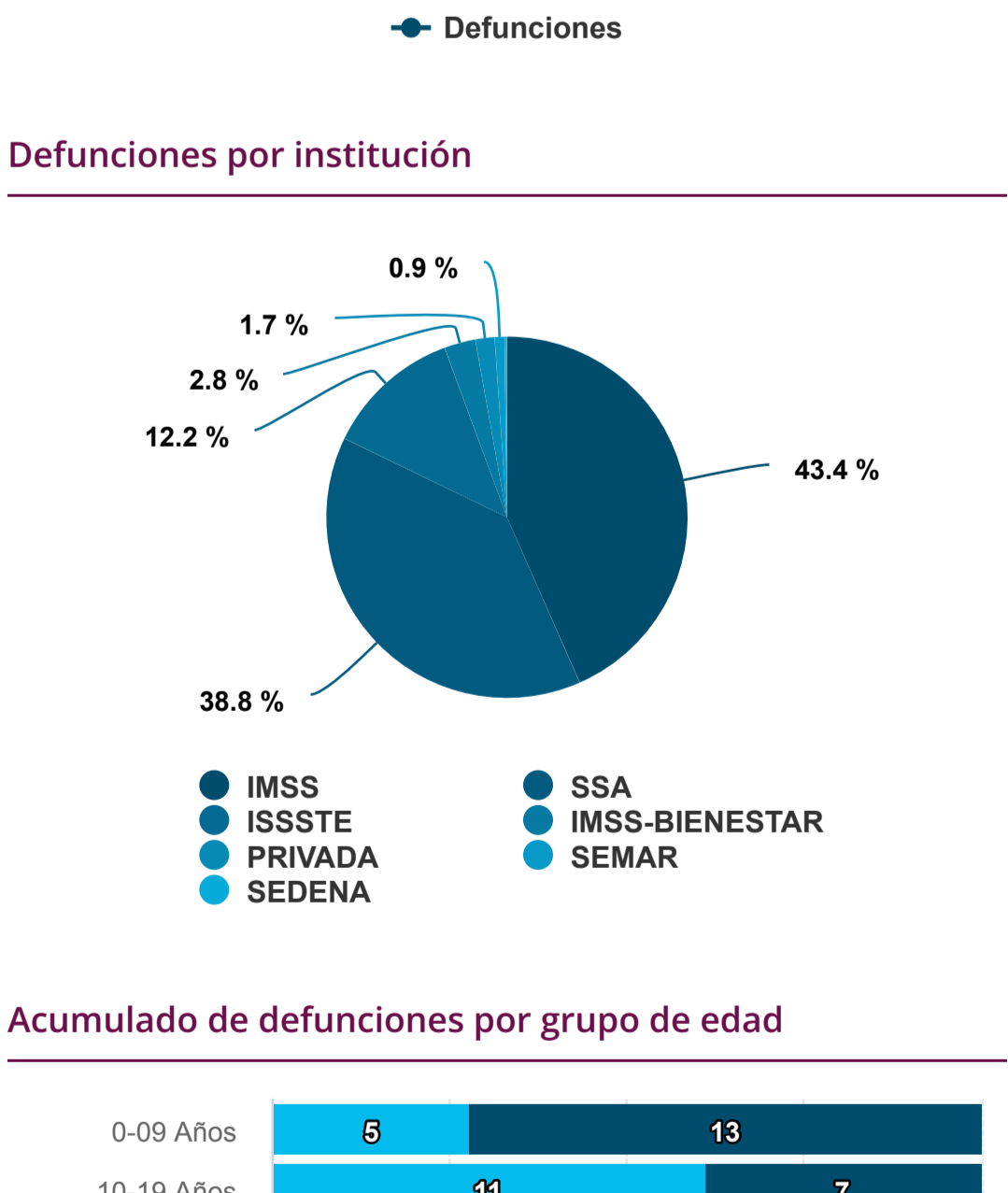


Los datos mostrados son del 01/01/2021 hasta la fecha de corte actual. Los datos mostrados en casos acumulados y confirmados se presentan por fecha de inicio de los síntomas.

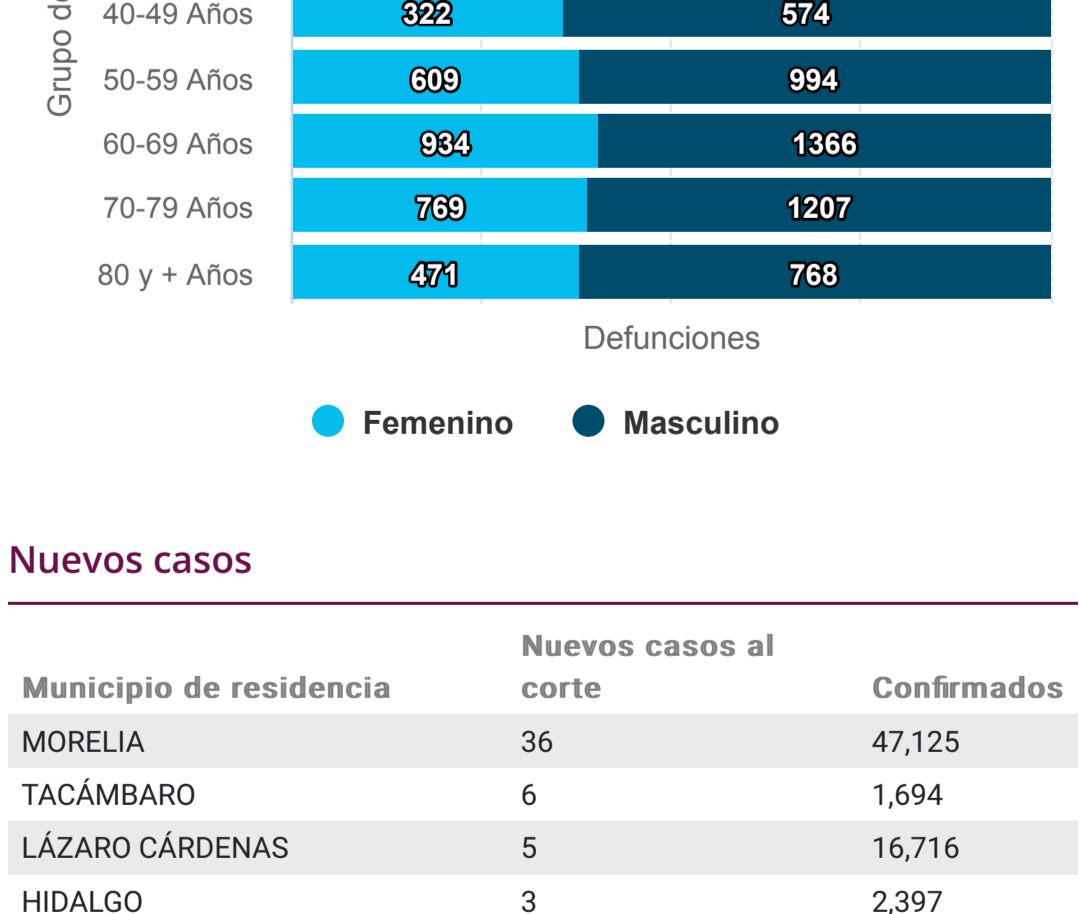
Comorbilidades en casos confirmados



Frecuencia de los síntomas en casos confirmados



Comorbilidades en defunciones



Defunciones por institución



Acumulado de defunciones por grupo de edad

Grupo de edad	Femenino	Masculino
0-09 Años	5	13
10-19 Años	11	7
20-29 Años	50	73
30-39 Años	126	216
40-49 Años	322	574
50-59 Años	609	994
60-69 Años	934	1366
70-79 Años	769	1207
80 y + Años	471	768

Nuevos casos

Municipio de residencia	Nuevos casos al corte	Confirmados
MORELIA	36	47,125
TACÁMBARO	6	1,694
LÁZARO CÁRDENAS	5	16,716
HIDALGO	3	2,397
FORÁNEO	3	2,284
COLCOMÁN DE VÁZQUEZ	3	1,231
PALLARES		
URUAPAN	2	13,564
ZAMORA	2	5,058
PÁTZCUARO	2	7,050
PARÁCUARO	1	737
APATZINGÁN	1	5,756
APORO	1	259
IRIMBO	1	269
ANGANGUEO	1	432
ZITÁCUARO	1	3,685
ZINAPÉCUARO	1	1,057
QUERÉNDARO	1	479
LOS REYES	1	2,252
HUANIQUEO	1	343
VILLAMAR	1	294
TLAZAZALCA	1	248
TUZANTLA	1	628
Total	75	

Defunciones por ocurrencia

Municipio de residencia	Defunciones del día
ZINAPÉCUARO	1
Total	1

Defunciones extemporáneas

Municipio de residencia	Defunciones del día
LOS REYES	1
PÁTZCUARO	1
ZINAPÉCUARO	1
LÁZARO CÁRDENAS	1
COJUMATLÁN DE RÉGULES	1
Total	5

Fuente de información: SISVER SINAVE
 Centro de Inteligencia en Salud (CIS). Canadá N° 90 B, Col. Las Américas, Morelia, Michoacán. CP. 58270.
 Tel. 44 36 89 26 08, Correo electrónico: centro.inteligencia.en.salud@gmail.com