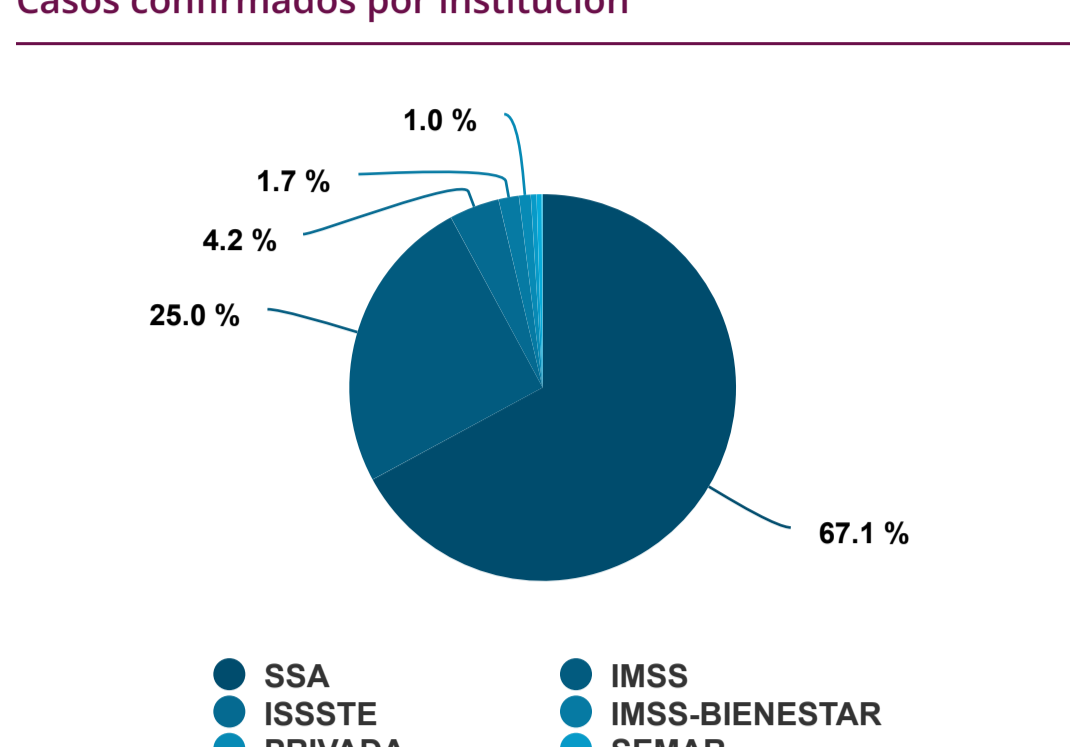


Información estatal

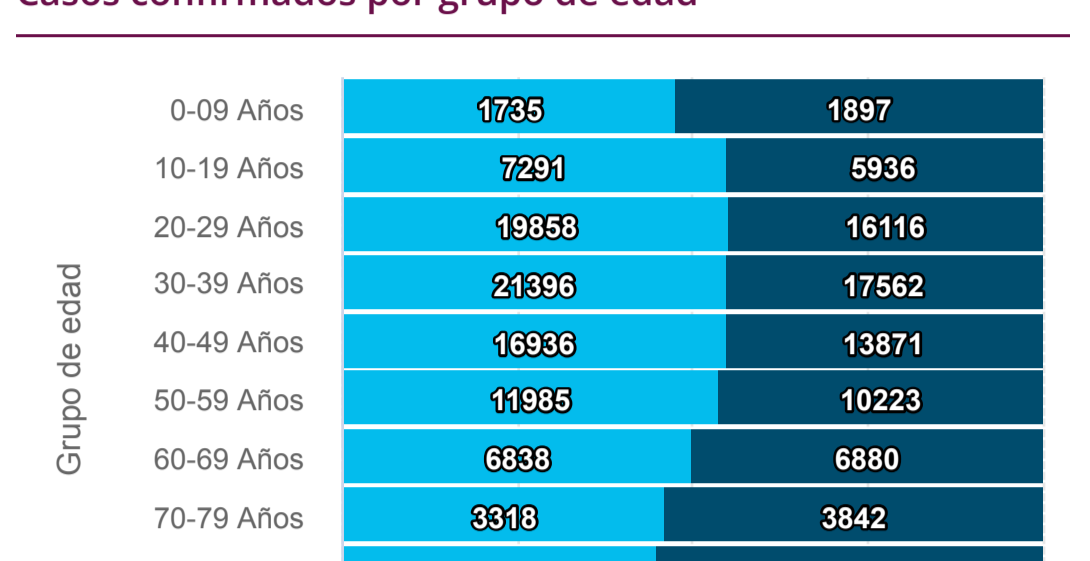
Fecha de publicación 01/03/2022
 Fecha de corte al 28/02/2022



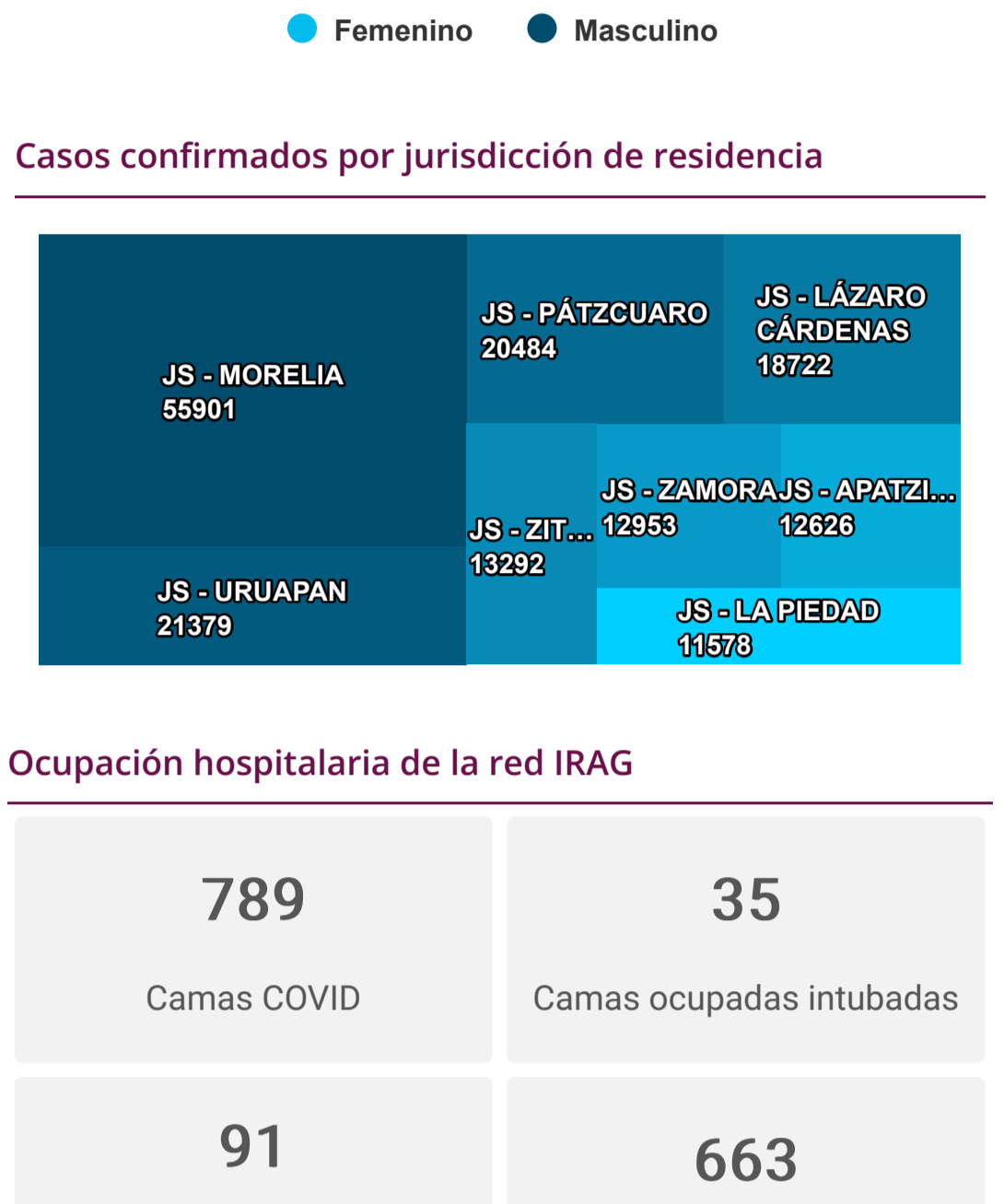
Casos activos por municipio de residencia



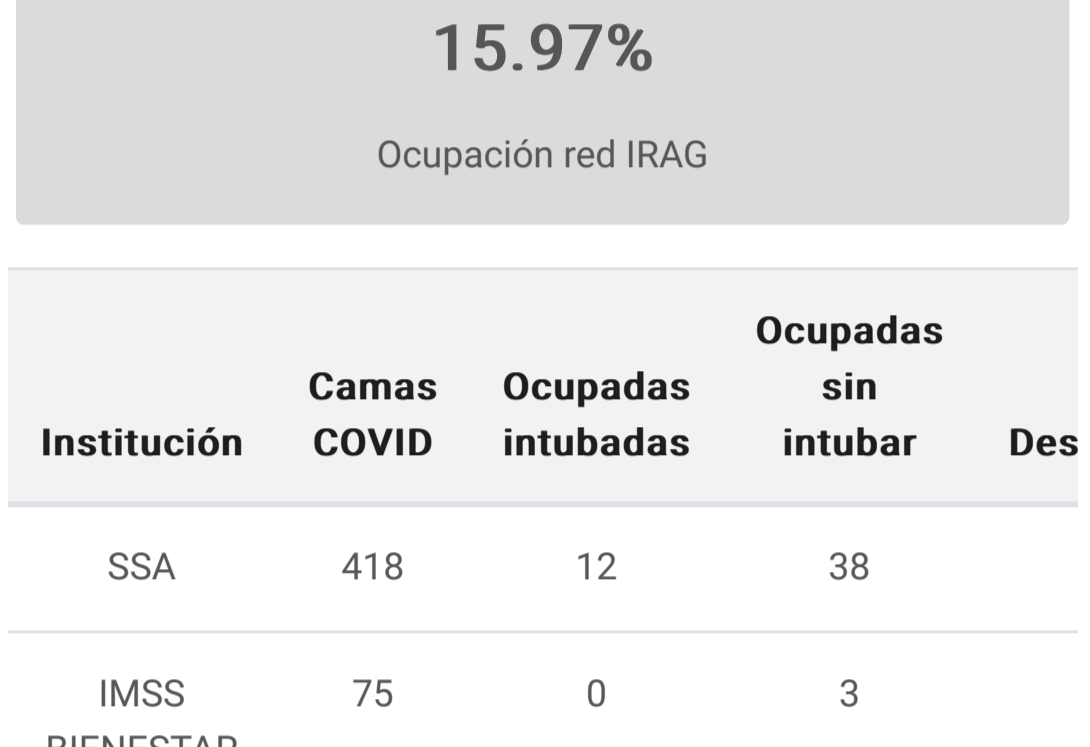
Casos confirmados por institución



Casos confirmados por grupo de edad



Casos confirmados por jurisdicción de residencia



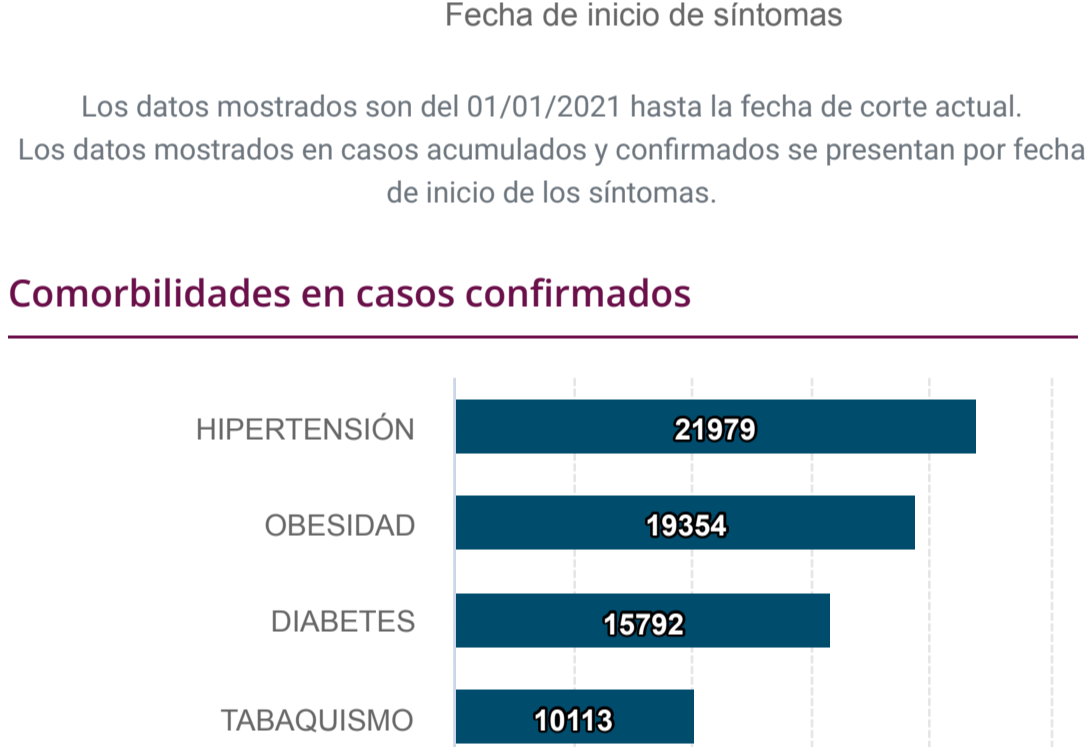
Ocupación hospitalaria de la red IRAG



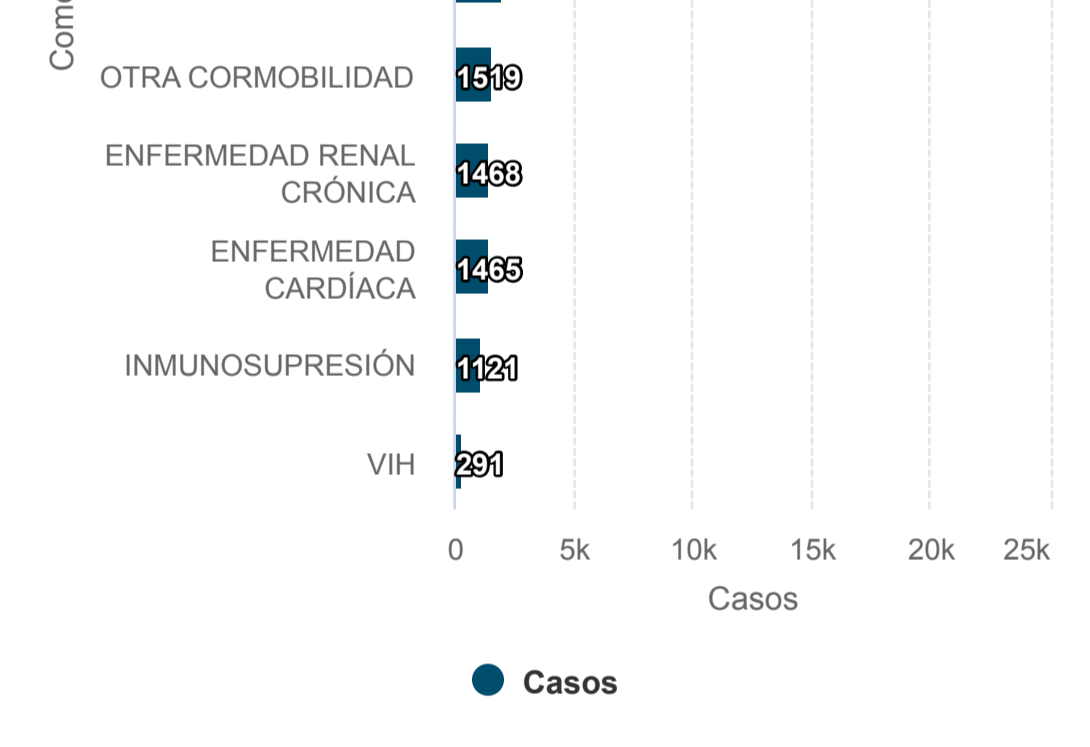
Institución	Camas COVID	Ocupadas intubadas	Ocupadas sin intubar	Desocupadas
SSA	418	12	38	
IMSS	75	0	3	
BIENESTAR				
PRIVADOS	64	2	3	
IMSS	77	12	25	
ISSSTE	143	9	22	
SEMAR	12	0	0	

Fuente: Visor de reporte diario IRAG
 Fecha de corte: 01/03/2022

Casos acumulados vs casos confirmados por día

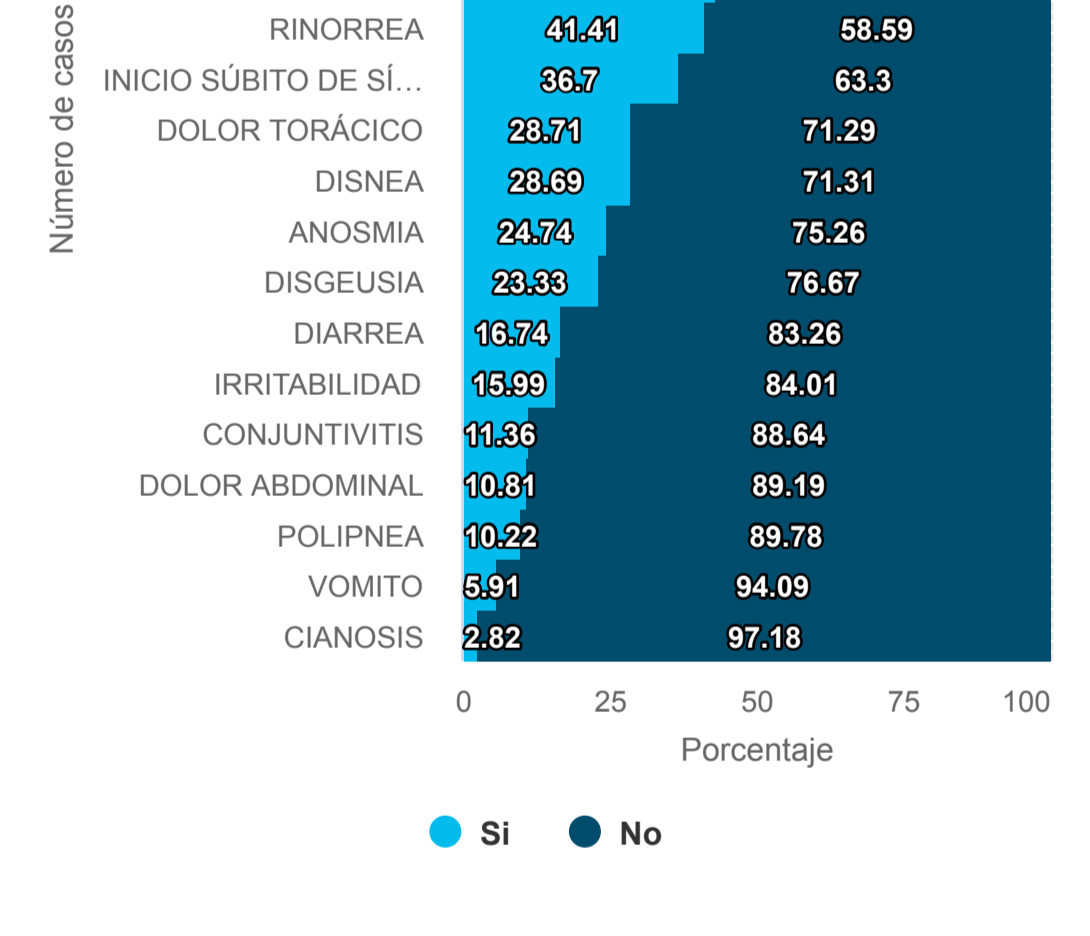


Línea de eventos

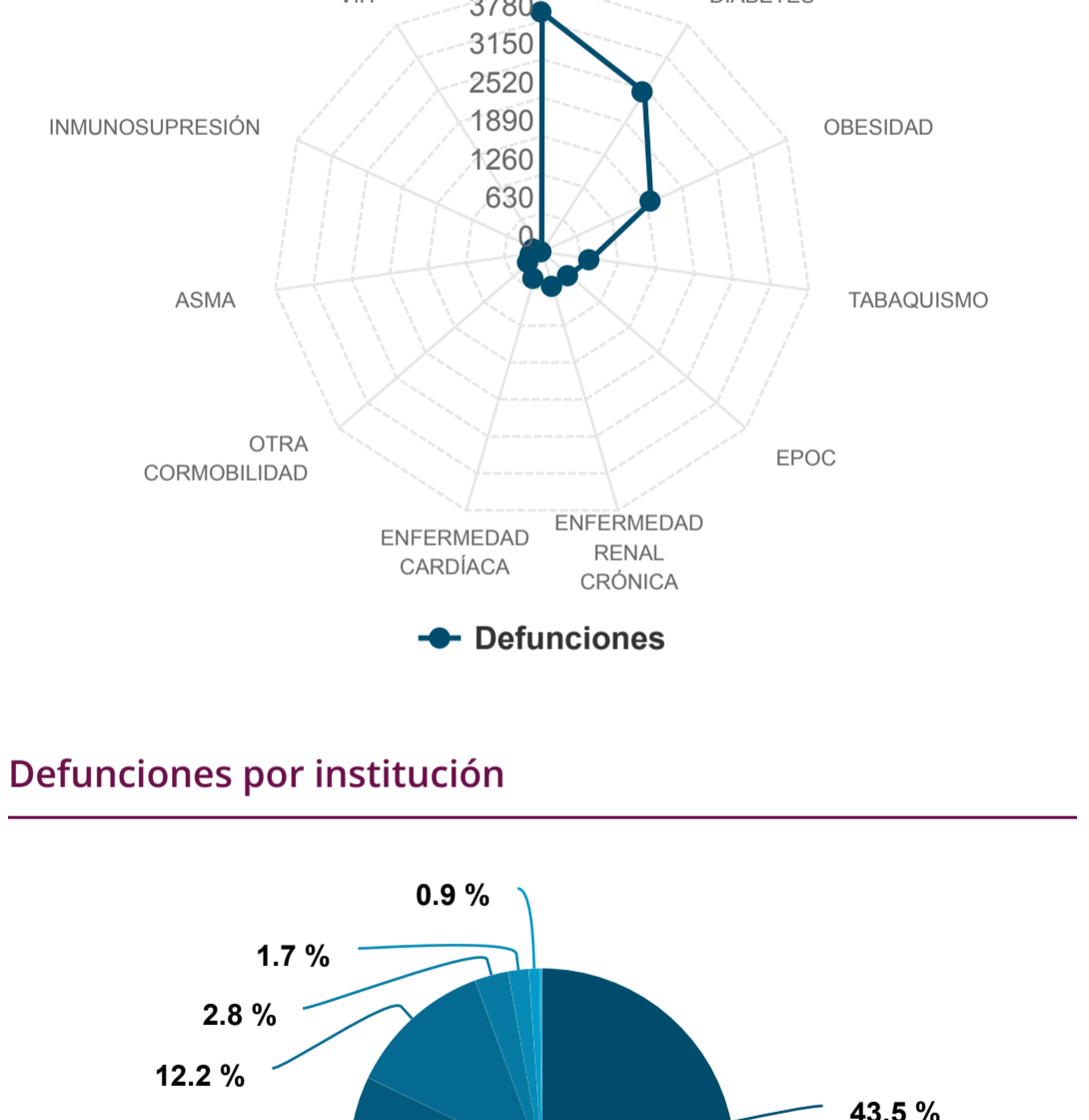


Los datos mostrados son del 01/01/2021 hasta la fecha de corte actual.
 Los datos mostrados en casos acumulados y confirmados se presentan por fecha de inicio de los síntomas.

Comorbilidades en casos confirmados



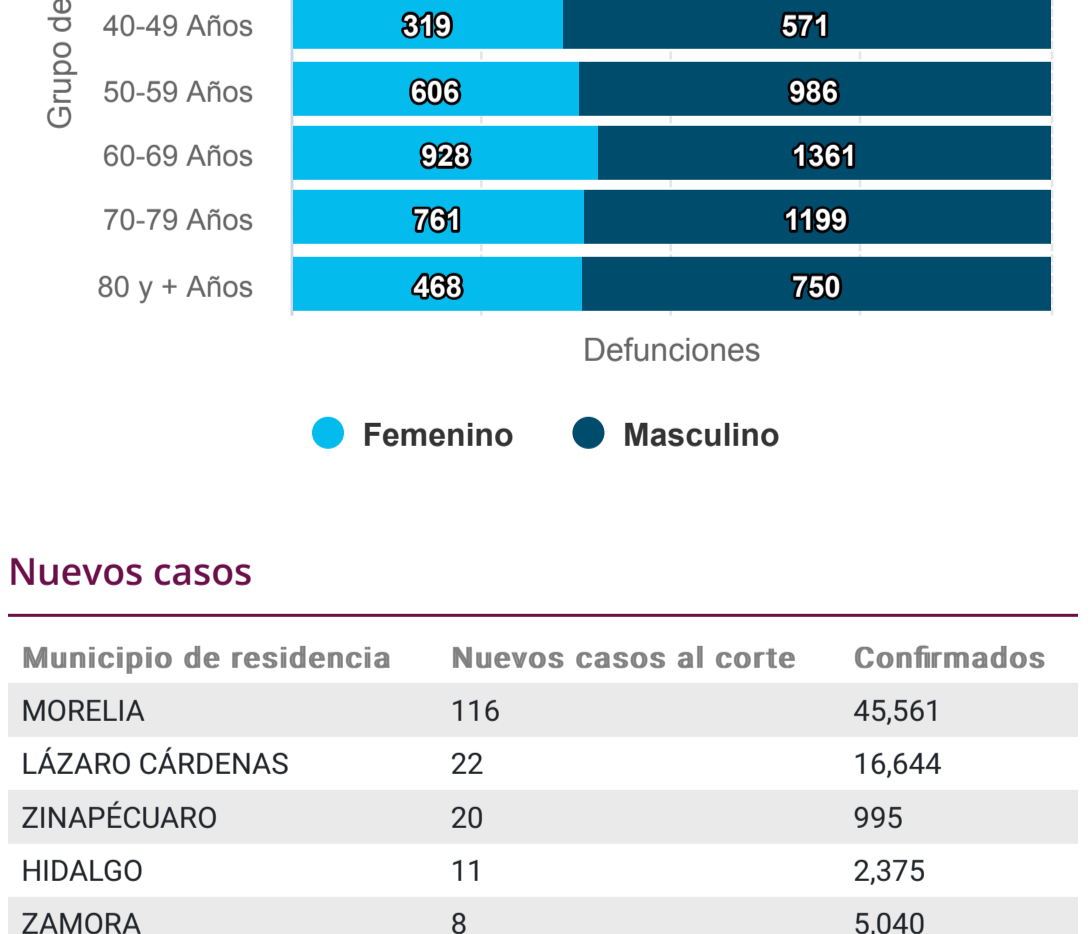
Frecuencia de los síntomas en casos confirmados



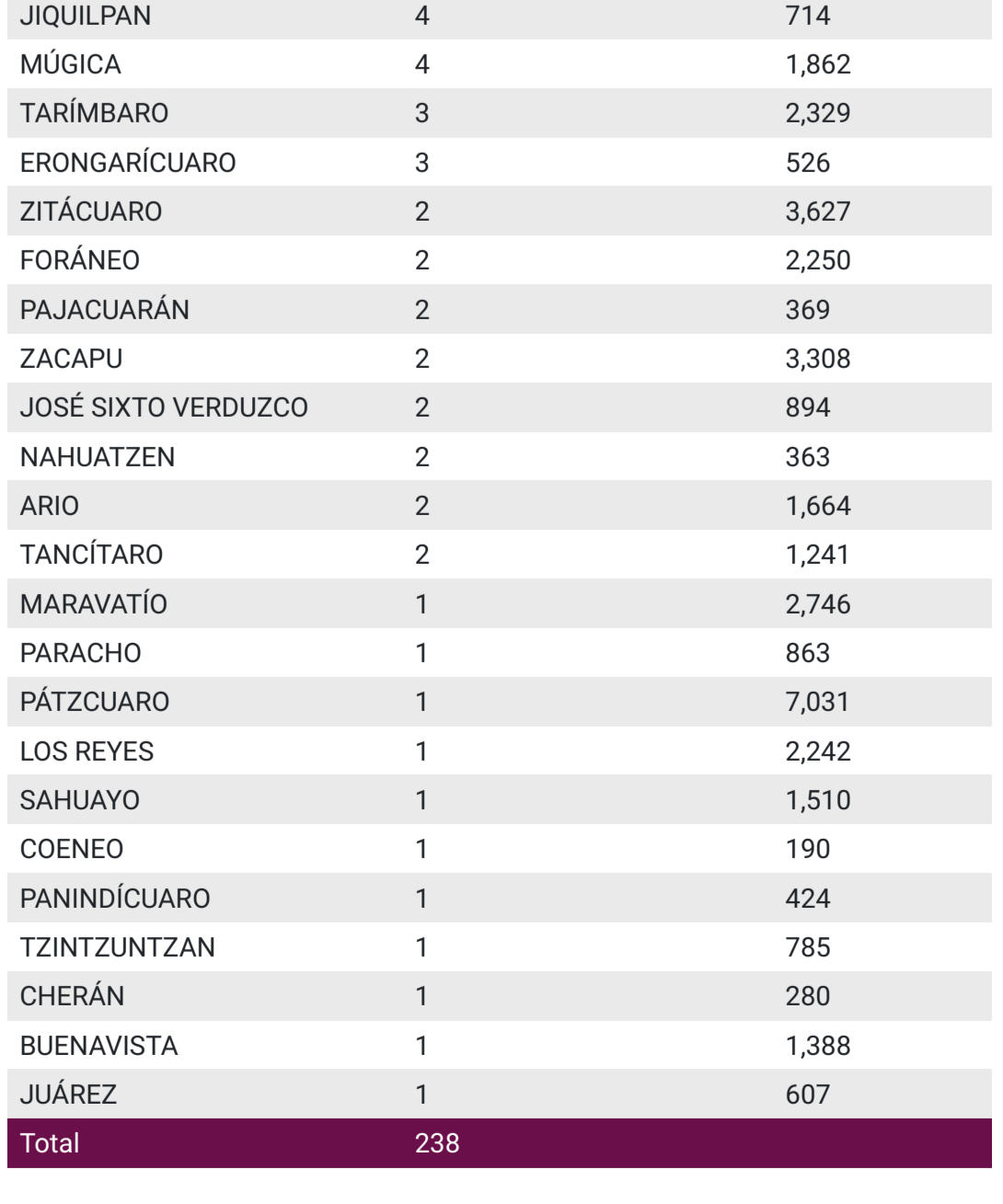
Comorbilidades en defunciones



Defunciones por institución



Acumulado de defunciones por grupo de edad



Nuevos casos

Municipio de residencia	Nuevos casos al corte	Confirmados
MORELIA	116	45,561
LÁZARO CÁRDENAS	22	16,644
ZINAPÉCUARO	20	995
HIDALGO	11	2,375
ZAMORA	8	5,040
YURÉCUARO	8	1,229
APATZINGÁN	7	5,747
URUAPAN	5	13,496
JÍQUILPAN	4	714
MÚGICA	4	1,862
TARÍMBARO	3	2,329
ERONGARÍCUARO	3	526
ZITÁCUARO	2	3,627
FORÁNEO	2	2,250
PAJACUARÁN	2	369
ZACAPU	2	3,308
JOSÉ SIXTO VERDUZCO	2	894
NAHUATZEN	2	363
ARICÓ	2	1,664
TANCÍTARO	2	1,241
MARAVATÍO	1	2,746
PARACHO	1	863
PÁTZCUARO	1	7,031
LOS REYES	1	2,242
SAHUAYO	1	1,510
COENEO	1	190
PANINDÍCUARO	1	424
TZINTZUNTZAN	1	785
CHERÁN	1	280
BUENAVISTA	1	1,388
JUÁREZ	1	607
Total	238	

Defunciones por ocurrencia

Municipio de residencia	Defunciones del día
SALVADOR ESCALANTE	1
Total	1

Defunciones extemporáneas

Municipio de residencia	Defunciones del día
MORELIA	2
ZACAPU	1
PANINDÍCUARO	1
PÁTZCUARO	1
YURÉCUARO	1
URUAPAN	1
Total	7