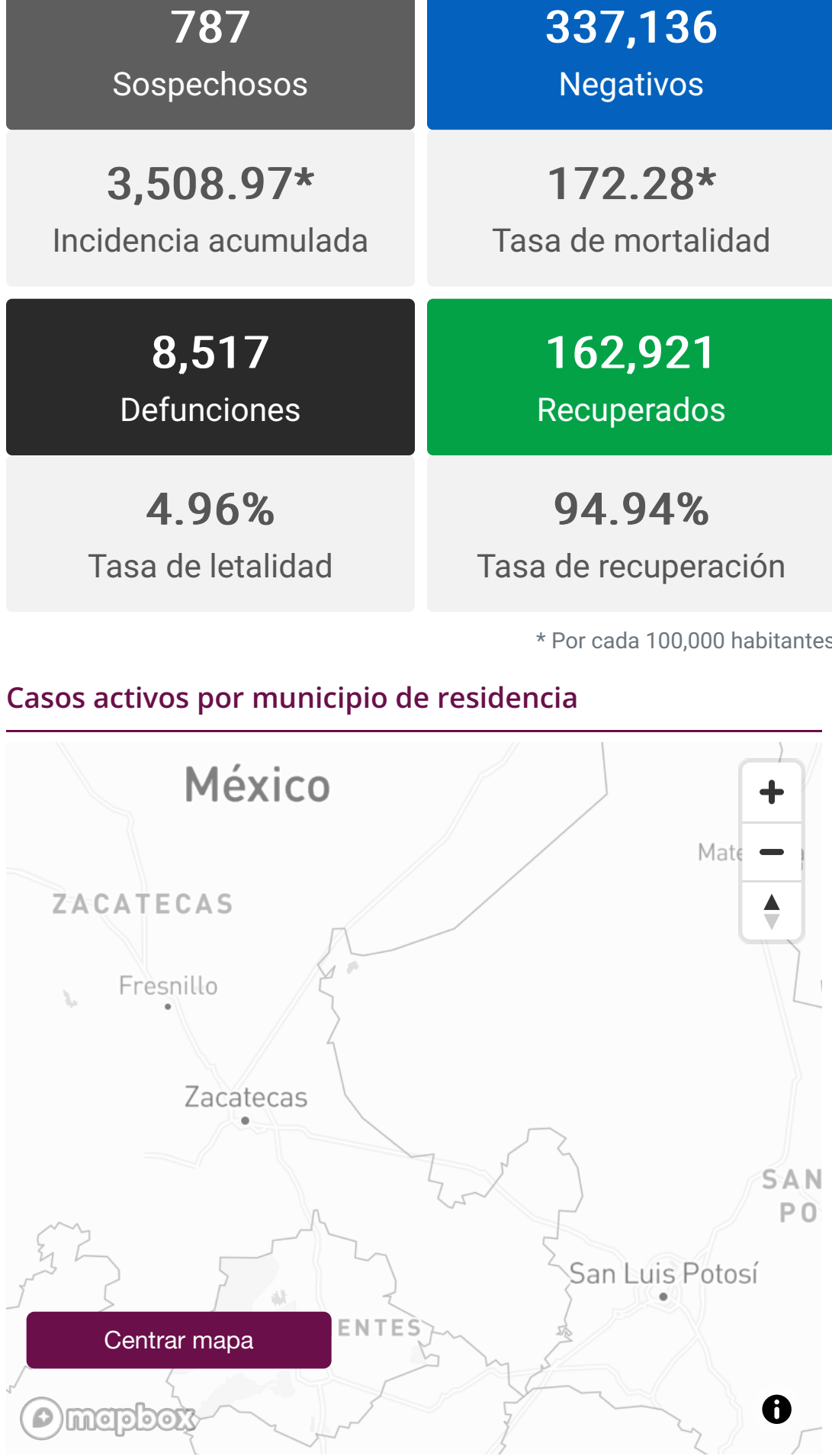


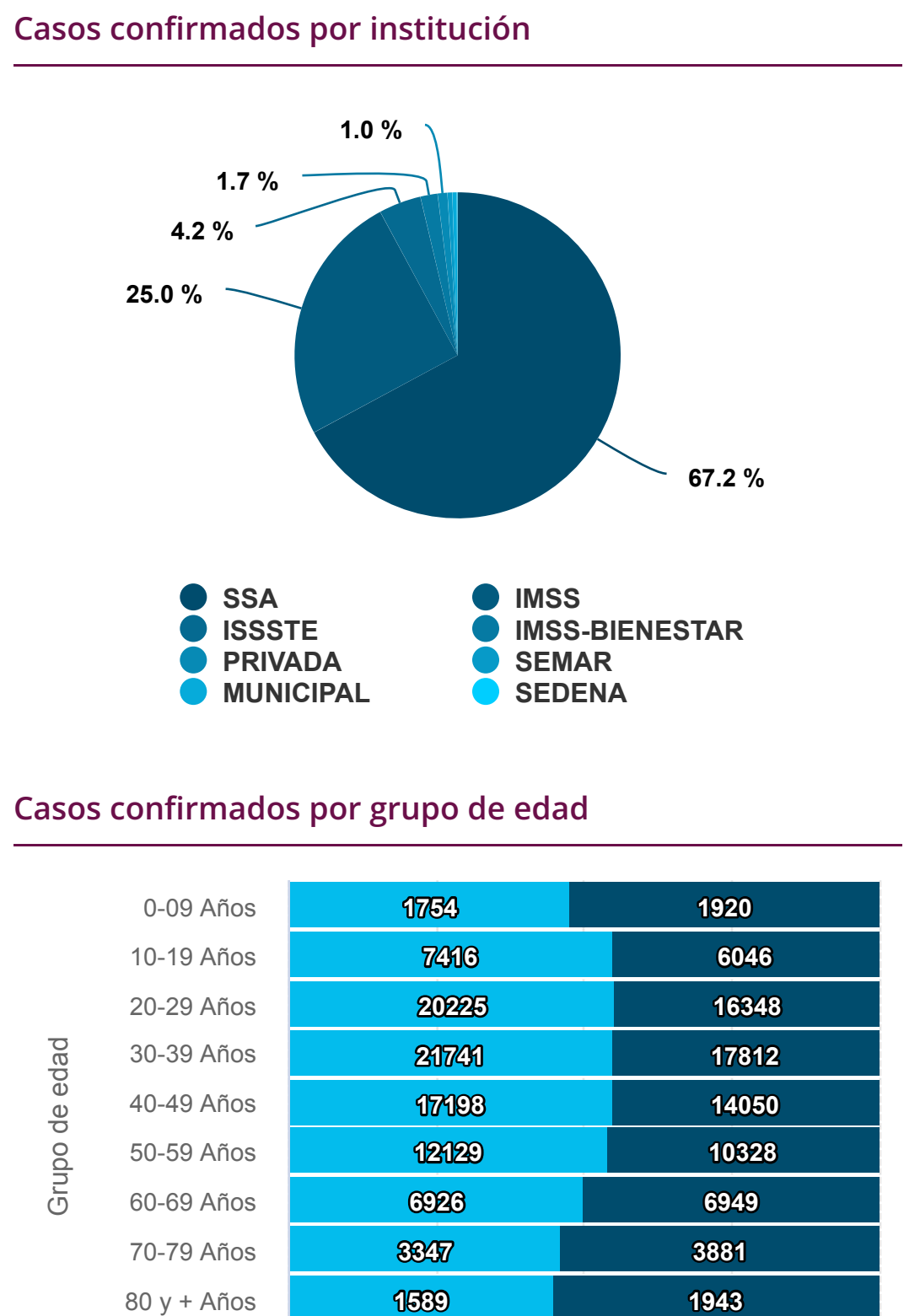
# Información estatal

Fecha de publicación 14/03/2022

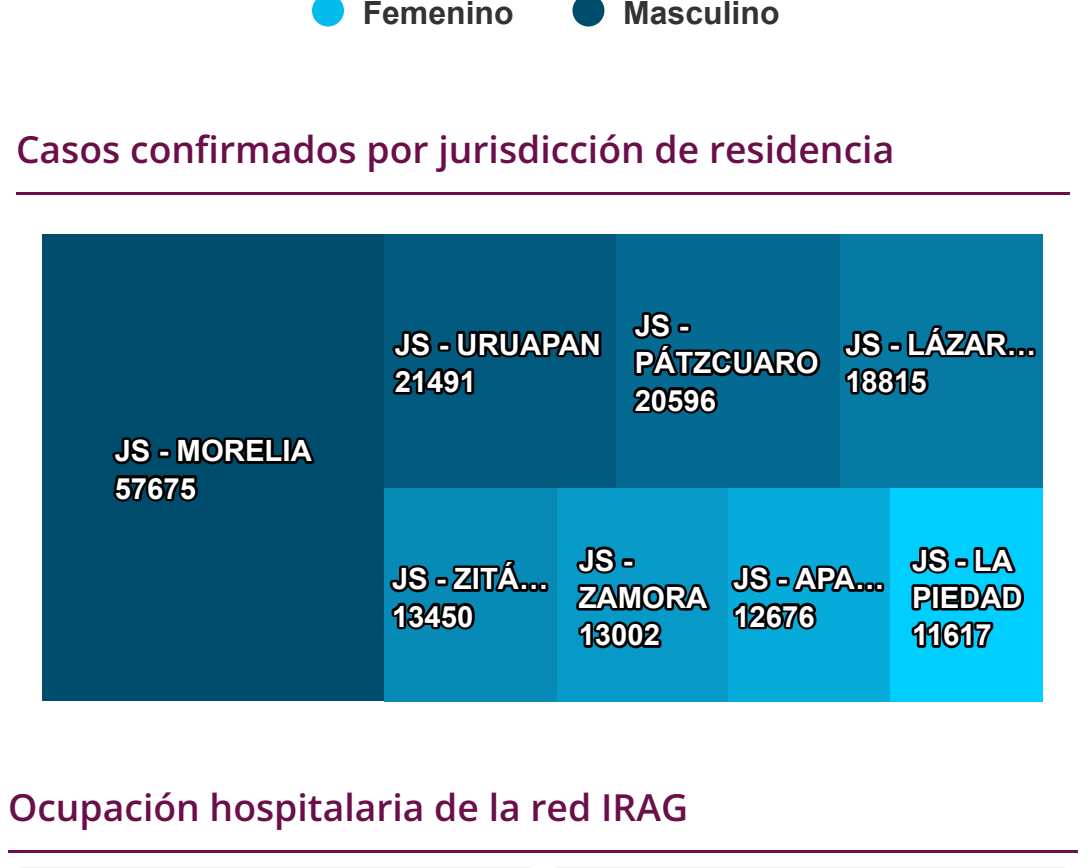
Fecha de corte al 13/03/2022



## Casos activos por municipio de residencia



## Casos confirmados por institución



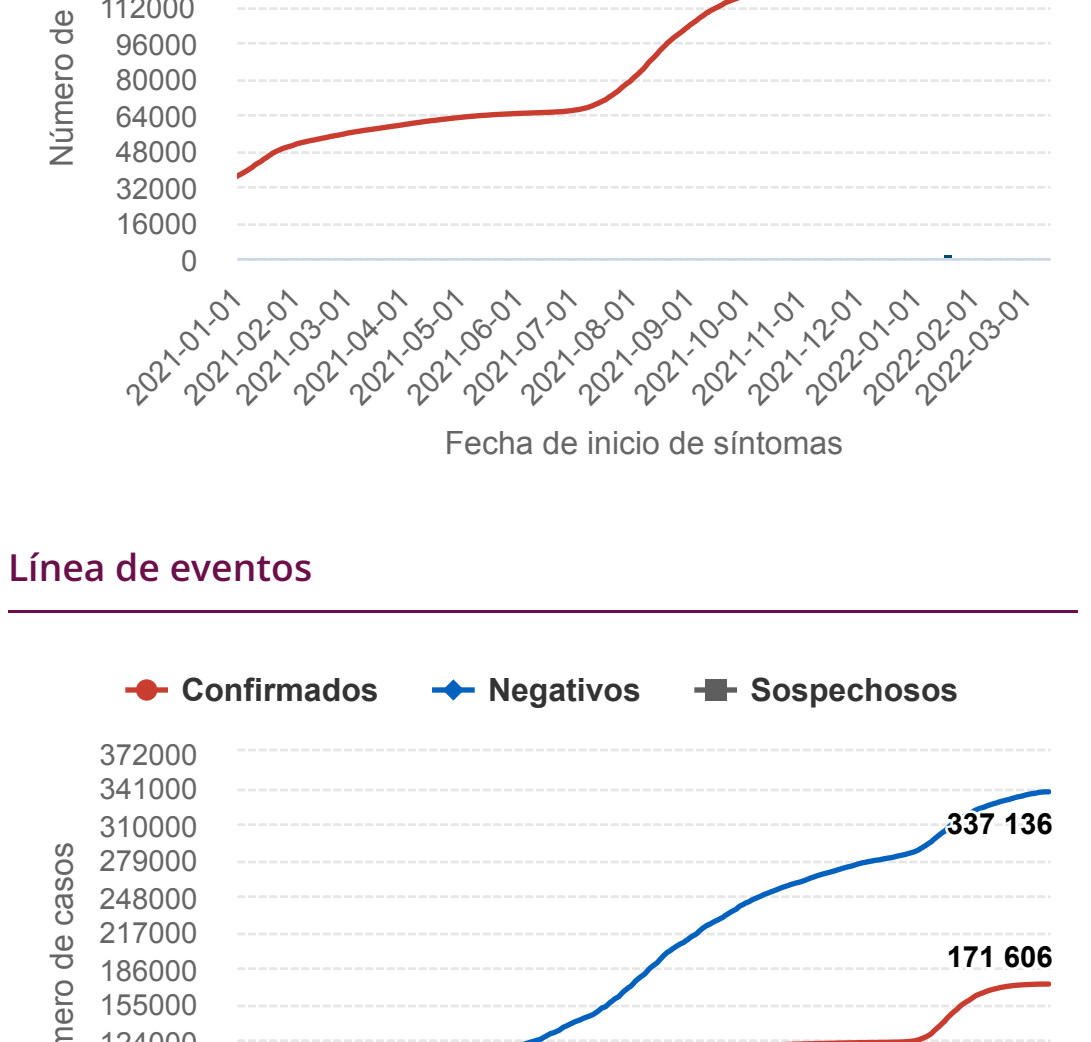
## Casos confirmados por grupo de edad



## Casos confirmados por jurisdicción de residencia



## Ocupación hospitalaria de la red IRAG

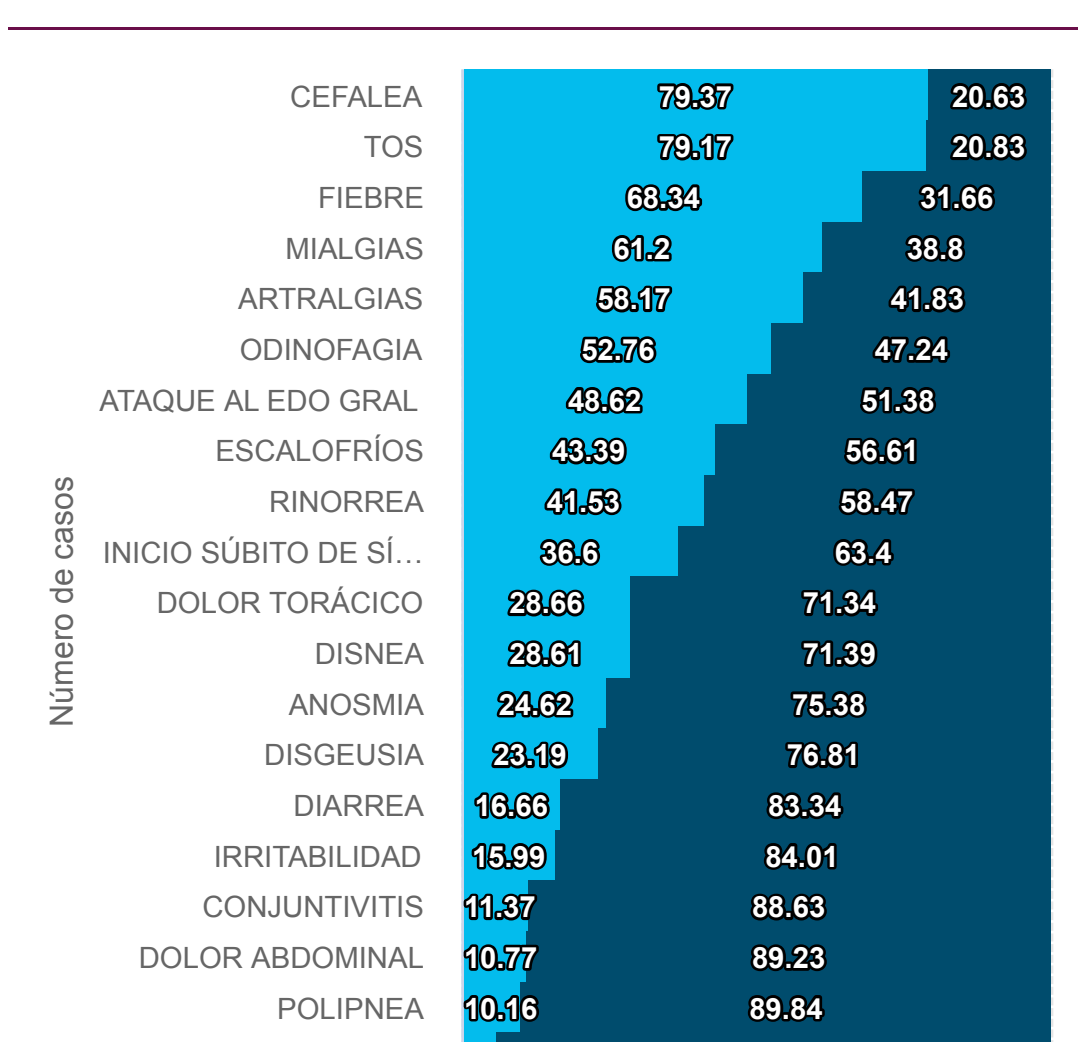


Institución	Camas COVID	Ocupadas intubadas	Ocupadas sin intubar	Desocupadas
SSA	418	6	13	694
IMSS	75	0	2	694
BIENESTAR				694
PRIVADOS	64	1	2	694
IMSS	51	3	8	694
ISSSTE	143	8	26	694
SEMAR	12	0	0	694

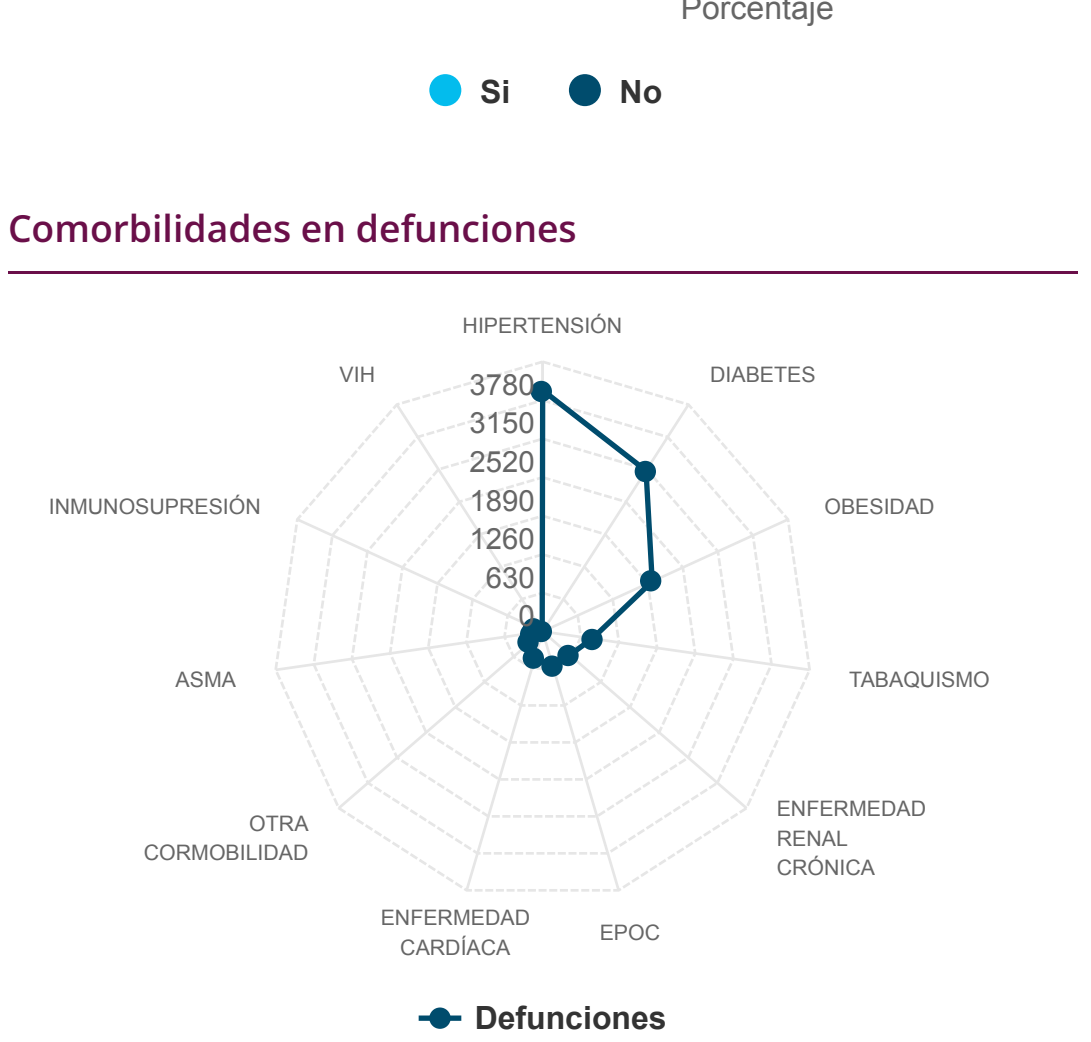
Fuente: Visor de reporte diario IRAG

Fecha de corte: 14/03/2022

## Casos acumulados vs casos confirmados por día

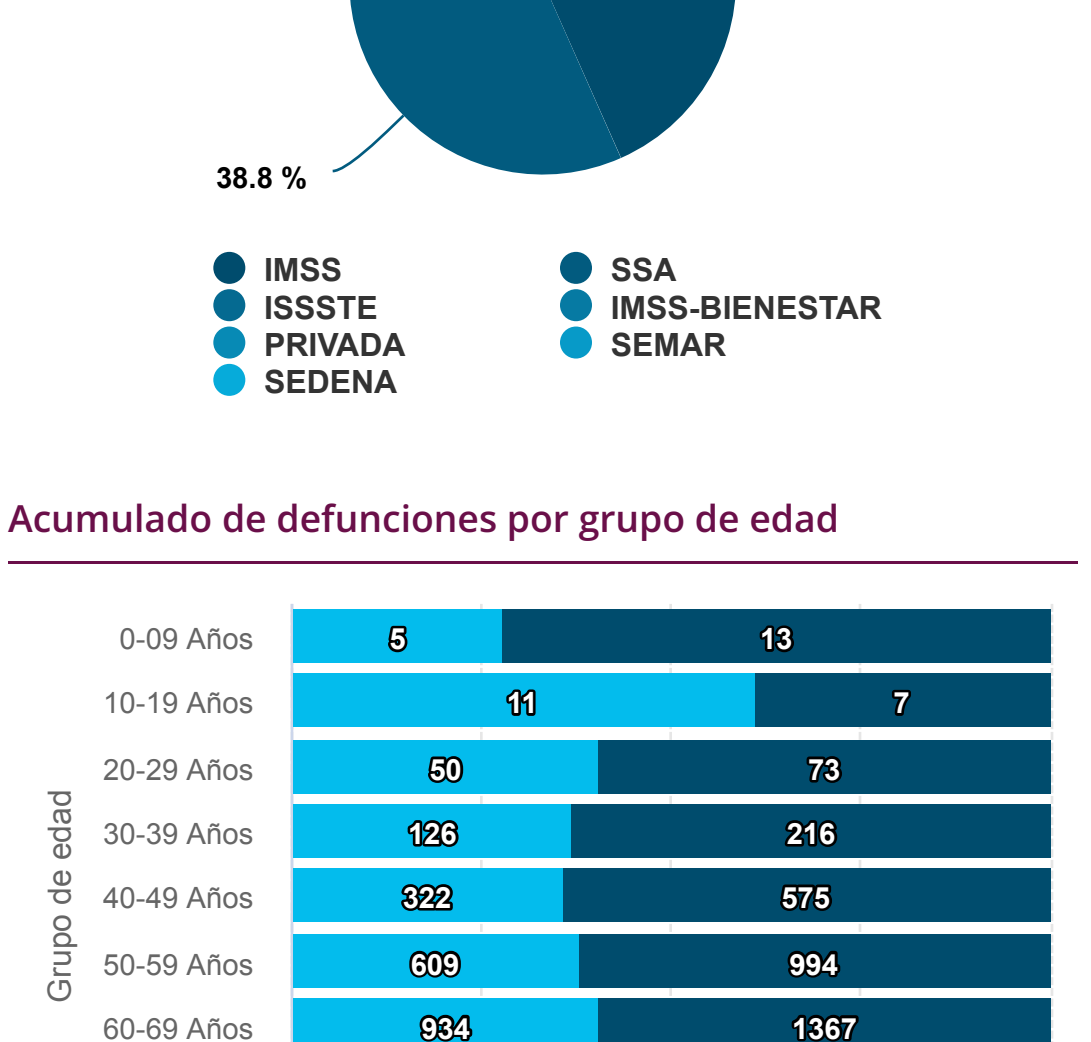


## Línea de eventos

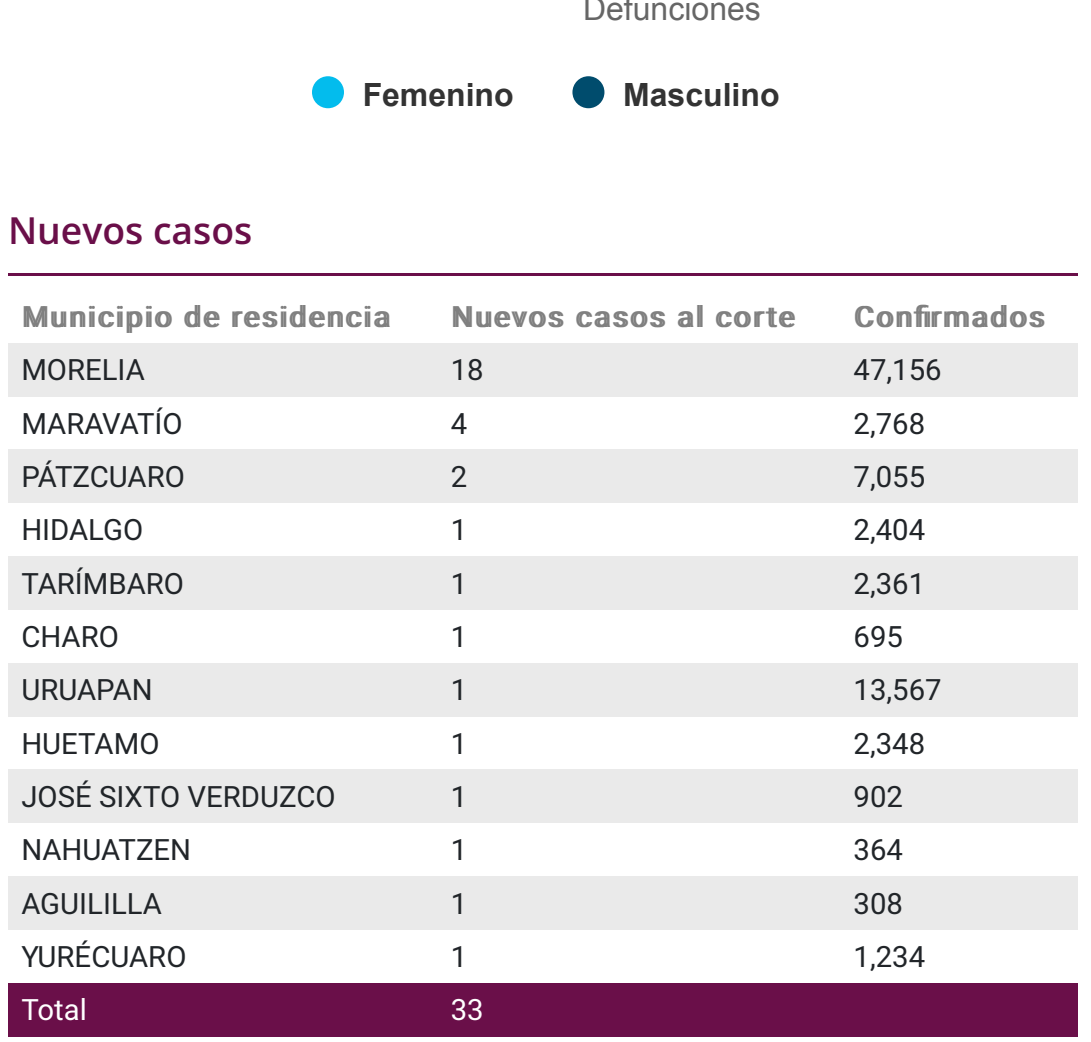


Los datos mostrados son del 01/01/2021 hasta la fecha de corte actual. Los datos mostrados en casos acumulados y confirmados se presentan por fecha de inicio de los síntomas.

## Comorbilidades en casos confirmados



## Frecuencia de los síntomas en casos confirmados



## Comorbilidades en defunciones



## Defunciones por institución



## Acumulado de defunciones por grupo de edad



## Nuevos casos

Municipio de residencia	Nuevos casos al corte	Confirmados
MORELIA	18	47,156
MARAVATÍO	4	2,768
PÁTZCUARO	2	7,055
HIDALGO	1	2,404
TARÍMBARO	1	2,361
CHARO	1	695
URUAPAN	1	13,567
HUETAMO	1	2,348
JOSÉ SIXTO VERDUZCO	1	902
NAHUATZEN	1	364
AGUILILLA	1	308
YURÉCUARO	1	1,234
<b>Total</b>	<b>33</b>	

## Defunciones por ocurrencia

Municipio de residencia	Defunciones del día
<b>Total</b>	<b>0</b>

## Defunciones extemporáneas

Municipio de residencia	Defunciones del día
GABRIEL ZAMORA	1
<b>Total</b>	<b>1</b>