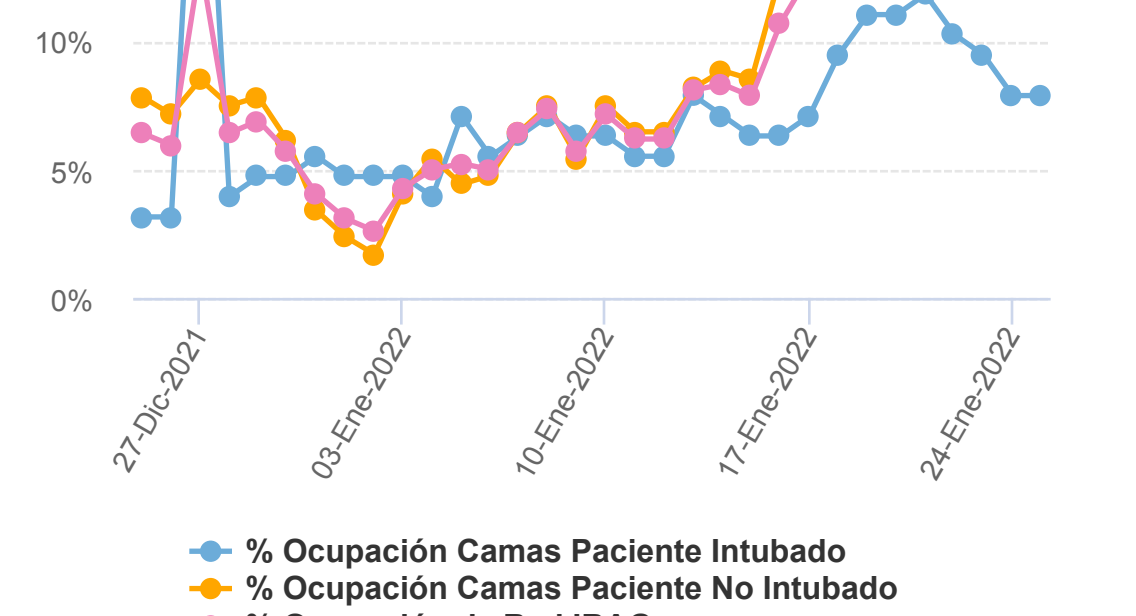
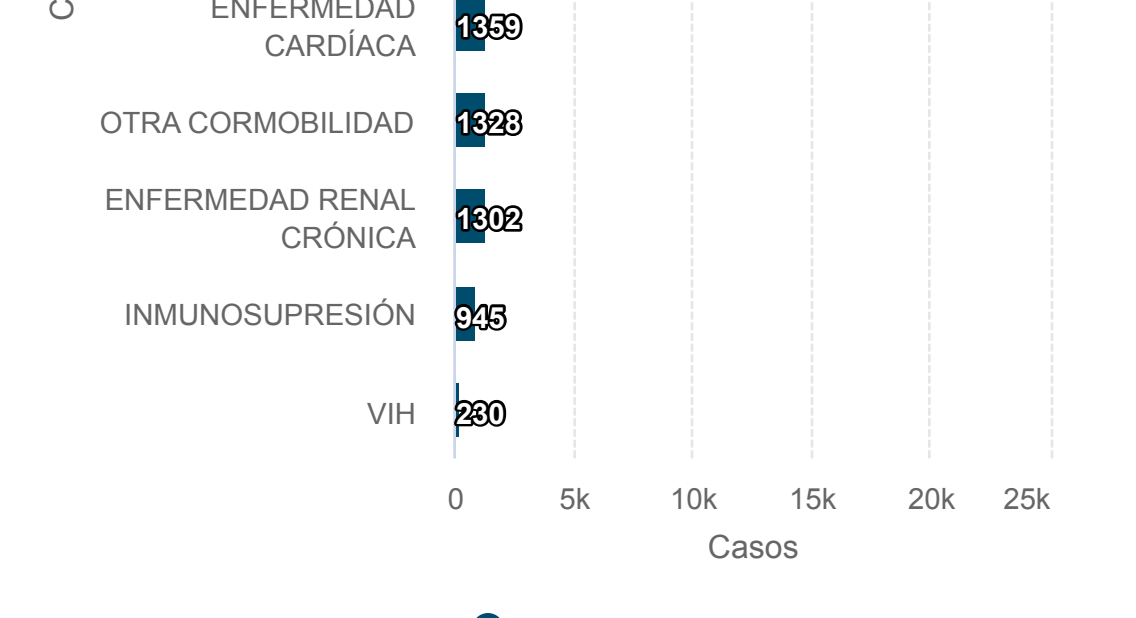
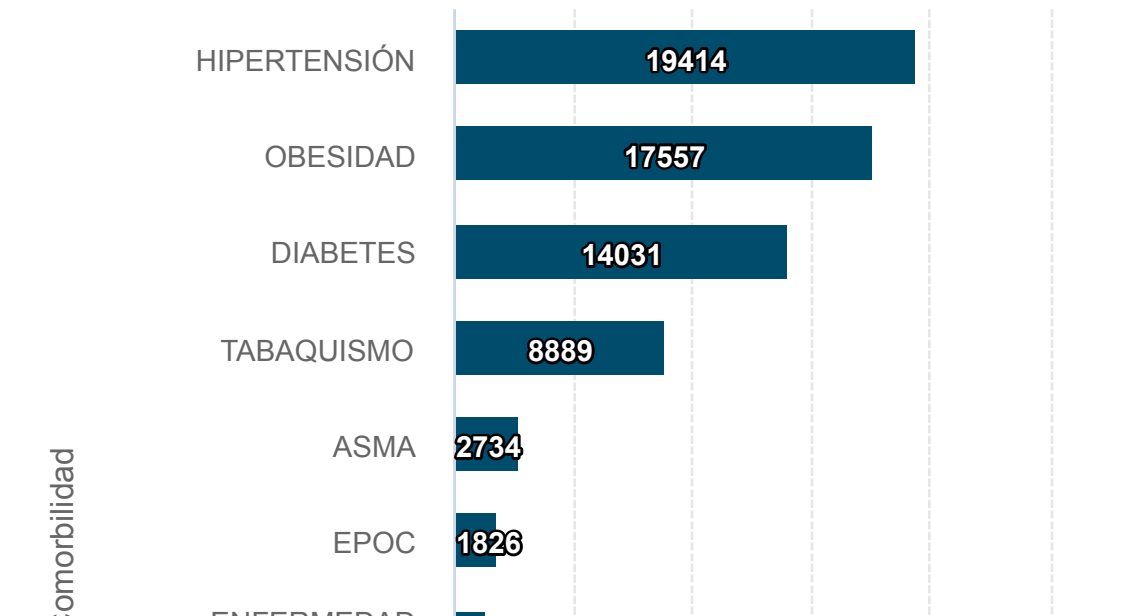
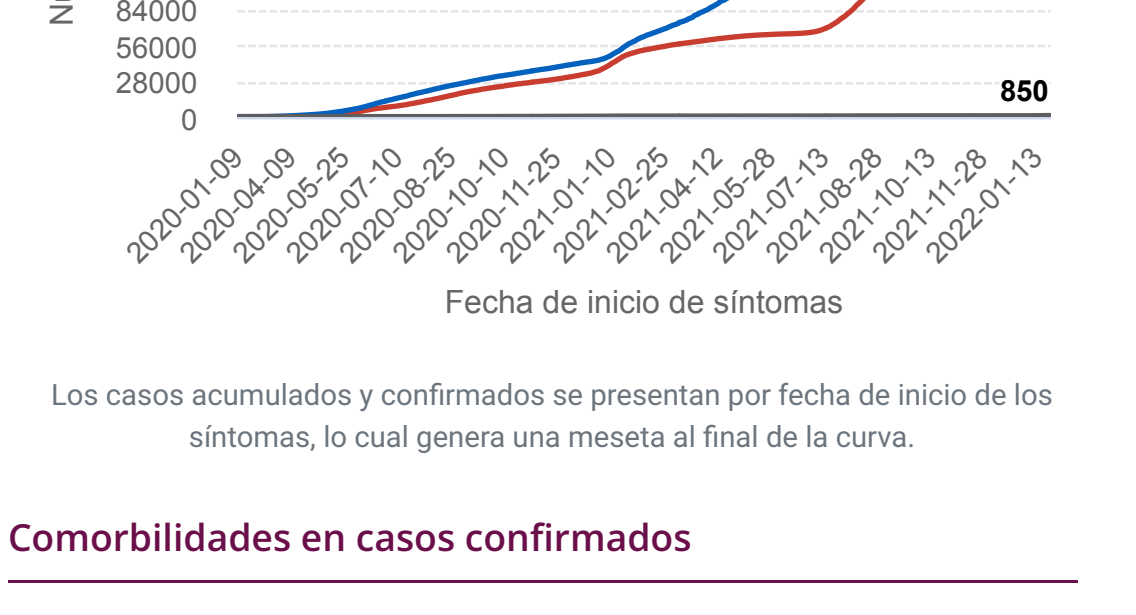


Información sujeta a cambios por actualización de la plataforma.



Los casos acumulados y confirmados se presentan por fecha de inicio de los síntomas, lo cual genera una meseta al final de la curva.



Nuevos casos

Municipio de residencia	Nuevos casos al corte	Confirmados
MORELIA	964	34,542
URUAPAN	127	11,501
LÁZARO CÁRDENAS	96	14,553
ZAMORA	79	4,229
PÁTZCUARO	66	5,845
LA PIEDAD	59	4,026
APATZINGÁN	42	4,848
TARÍMBARO	40	1,970
ZACAPU	38	3,017
ZITÁCUARO	29	3,103
SAHUAYO	22	1,271
HIDALGO	17	2,030
JUQUILPAN	16	636
TACÁMBARO	14	1,514
CHARO	13	601
FORÁNEO	13	2,024
NUMARÁN	13	490
JUÁREZ	13	541
PENJAMILLO	12	505
JACONA	12	931
YURÉCUARO	12	1,058
PURUÁNDIRO	11	1,390
ACUITZIO	11	611
HUETAMO	10	2,253
ANGAMACÚTIRO	10	574
MARAVATÍO	9	2,293
INDAPARPEO	9	311
LOS REYES	9	2,082
JOSÉ SIXTO VERDUZCO	9	766
LAGUNILLAS	8	357
PURÉPERO	8	492
CUITZEO	8	587
PARACHO	6	799
JIMÉNEZ	5	375
SAN LUCAS	5	310
HUIRAMBA	5	253
MORELOS	5	356
EPITACIO HUERTA	5	183
PERIBÁN	4	470
TZINTZUNTZAN	4	703
CONTEPEC	4	158
QUERÉNDARO	3	383
COAHUAYANA	3	361
SALVADOR ESCALANTE	3	592
ZINÁPARO	3	316
BRISEÑAS	3	113
BUENAVISTA	3	1,248
TLAZAZALCA	3	205
ANGANGUEO	2	353
ZINAPÉCUARO	2	836
PAJACUARÁN	2	267
TURICATO	2	441
PANINDÍCUARO	2	377
ERONGARÍCUARO	2	479
TANGANCÍCUARO	2	380
VILLAMAR	2	244
MADERO	2	531
MÚGICA	2	1,579
TUXPAN	2	481
PARÁCUARO	1	594
APORO	1	183
OCAMPO	1	170
ARTEAGA	1	630
VISTA HERMOSA	1	162
VENUSTIANO CARRANZA	1	153
MARCOS CASTELLANOS	1	133
NAHUATZEN	1	338
ARIO	1	1,490
CHUCÁNDIRO	1	73
HUANDACAREO	1	396
TIQUICHEO DE NICOLÁS ROMERO	1	195
LA HUACANA	1	746
SENGUIO	1	298
TUZANTLA	1	568
SUSUPUATO	1	60
Total	1,901	

Defunciones

Municipio de residencia	Nuevas defunciones al corte
MARAVATÍO	1
MORELIA	1
PÁTZCUARO	1
TZINTZUNTZAN	1
Total	4