

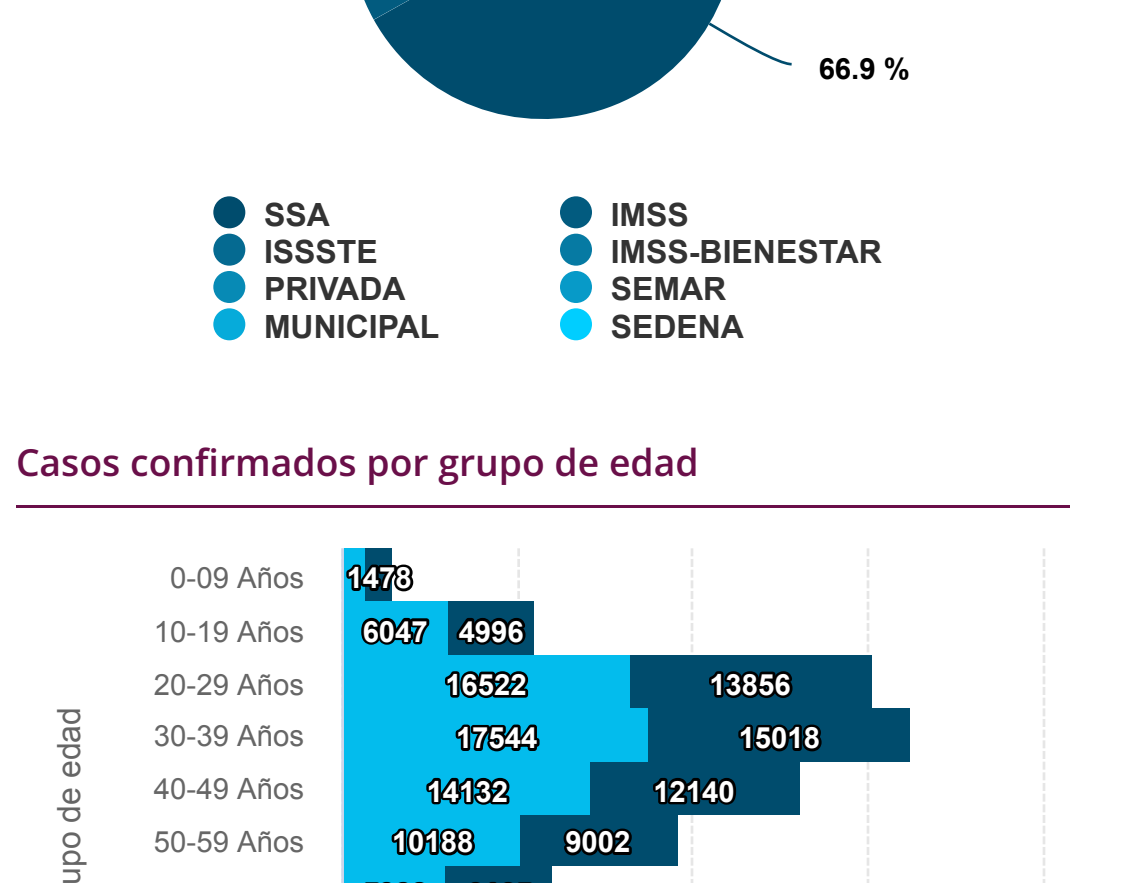
Información estatal

Fecha de corte 26/01/2022

452,326 Estudiados	143,832 Confirmados
4,825,401 Población	31.8% Positividad
920 Sospechosos	307,574 Negativos
2,938.41* Incidencia acumulada	164.09* Tasa de mortalidad
8,114 Defunciones	132,303 Recuperados
5.64% Tasa de letalidad	91.98% Tasa de recuperación

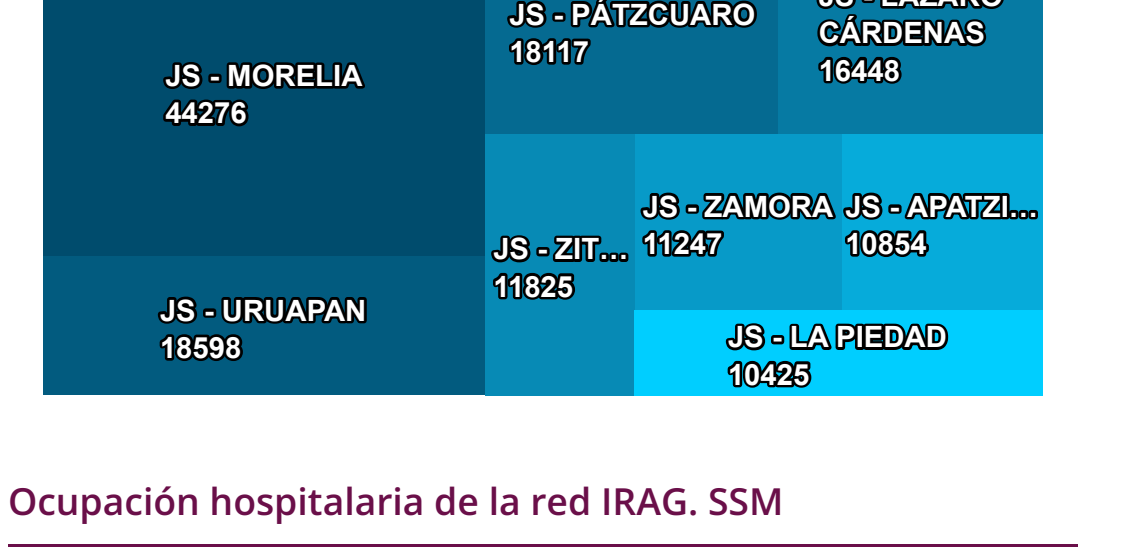
* Por cada 100,000 habitantes

Casos activos por municipio de residencia



• Pulsa un municipio para filtrar su información.
• Información sujeta a cambios por actualización de la plataforma.

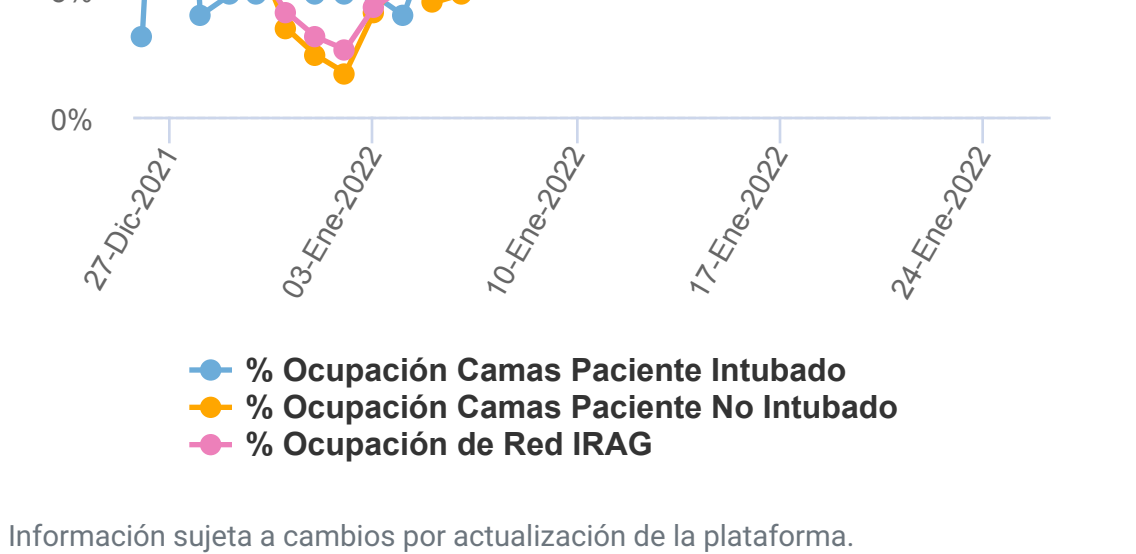
Casos confirmados por institución



Casos confirmados por grupo de edad

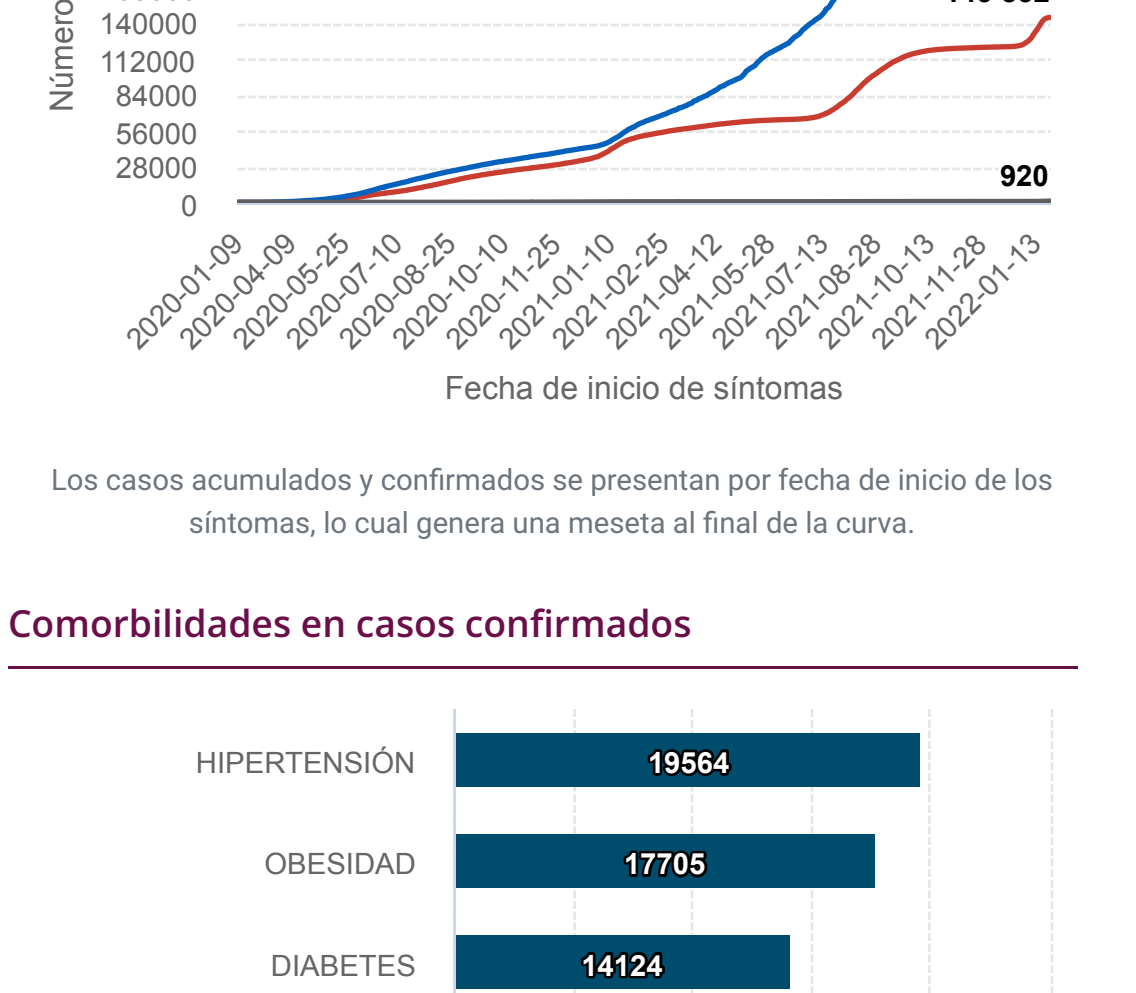


Casos confirmados por jurisdicción de residencia



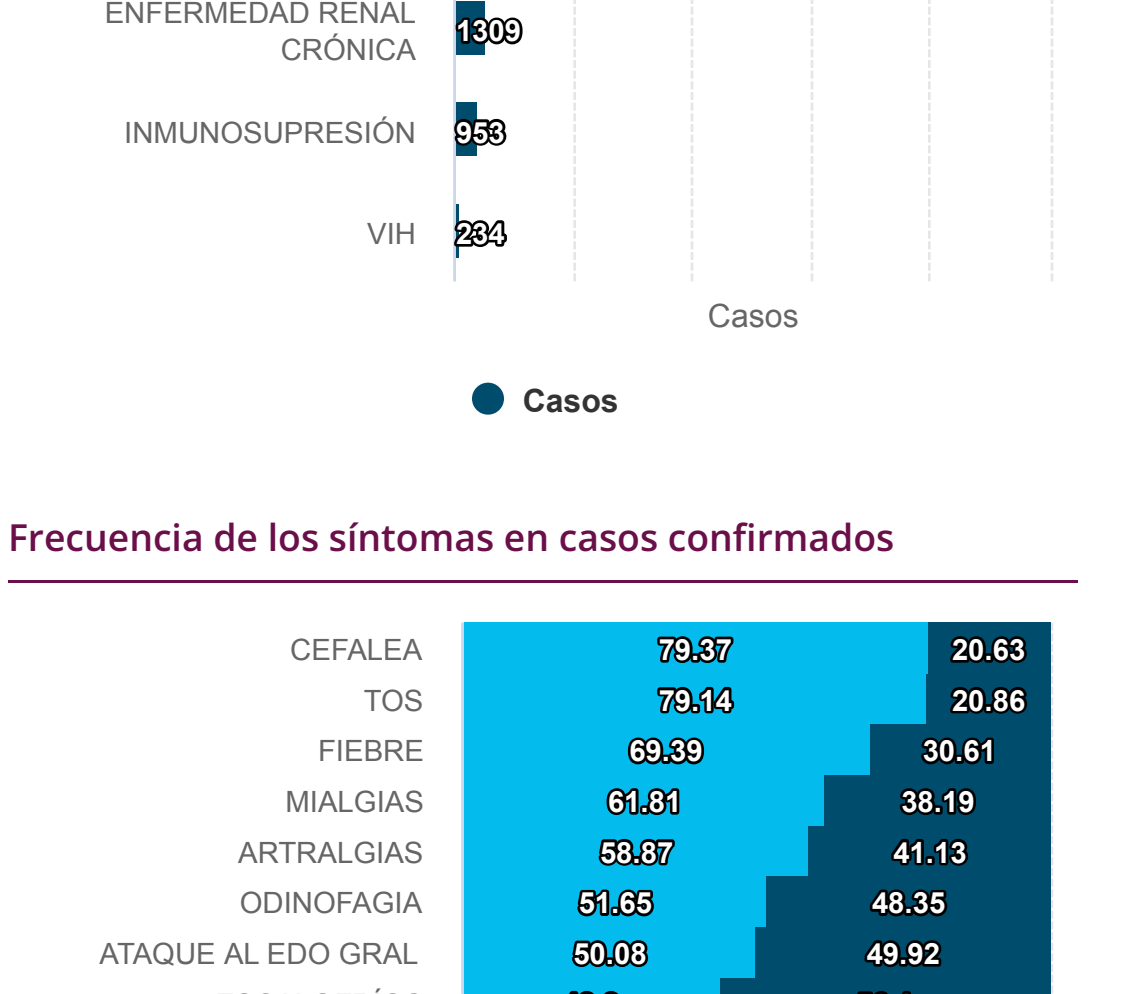
Ocupación hospitalaria de la red IRAG. SSM

127 Camas para paciente intubado	294 Camas para paciente no intubado
12 Camas ocupadas con pacientes intubados	68 Camas ocupadas con pacientes sin intubar

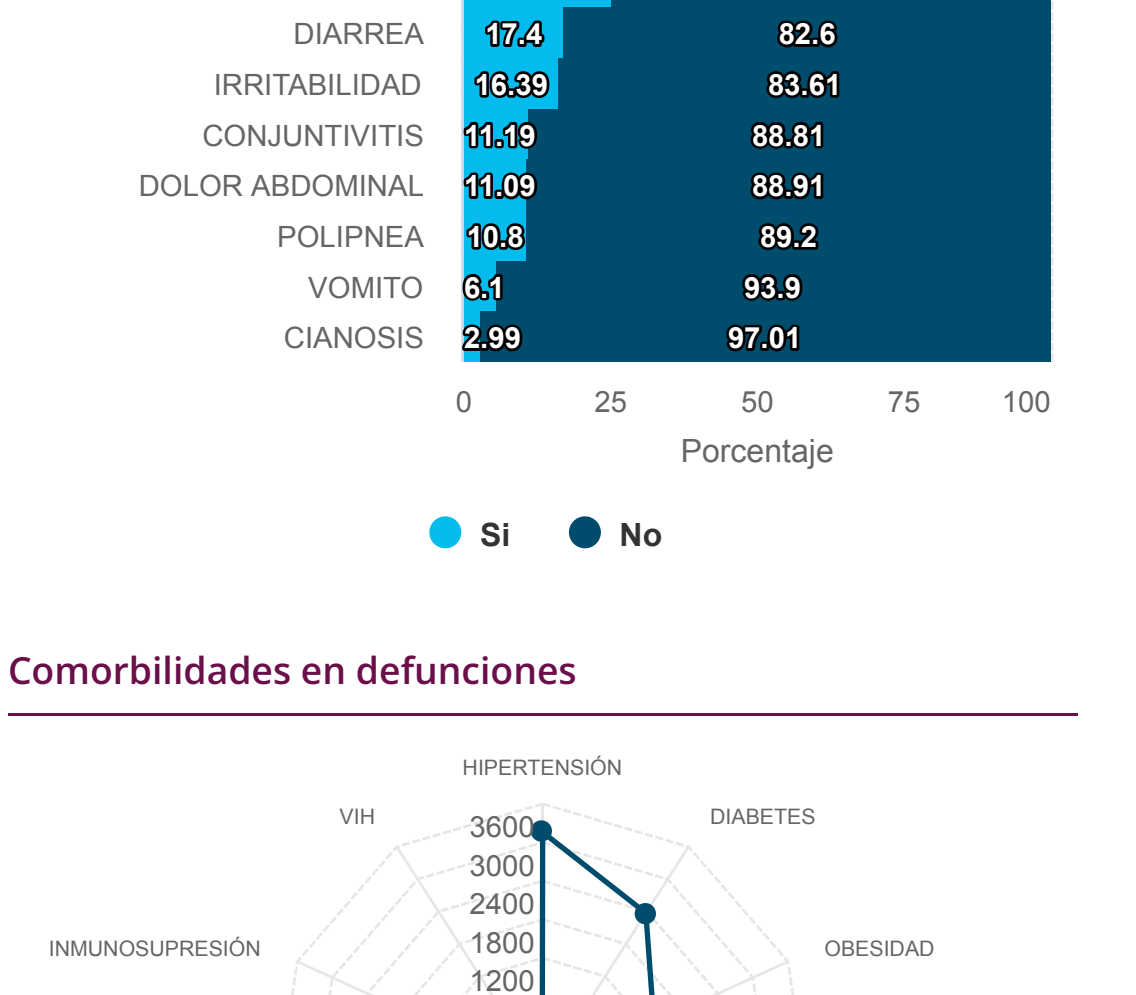


Información sujeta a cambios por actualización de la plataforma.

Casos acumulados vs casos confirmados por día

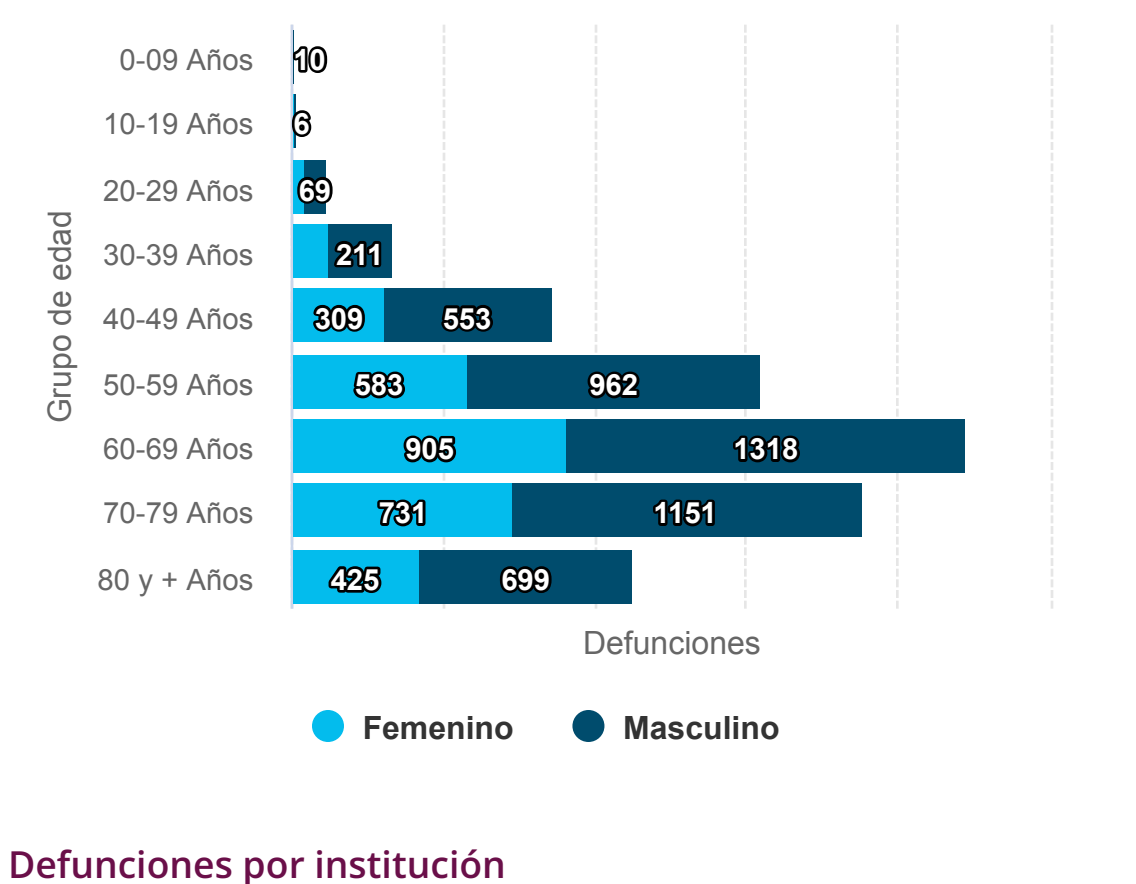


Línea de eventos

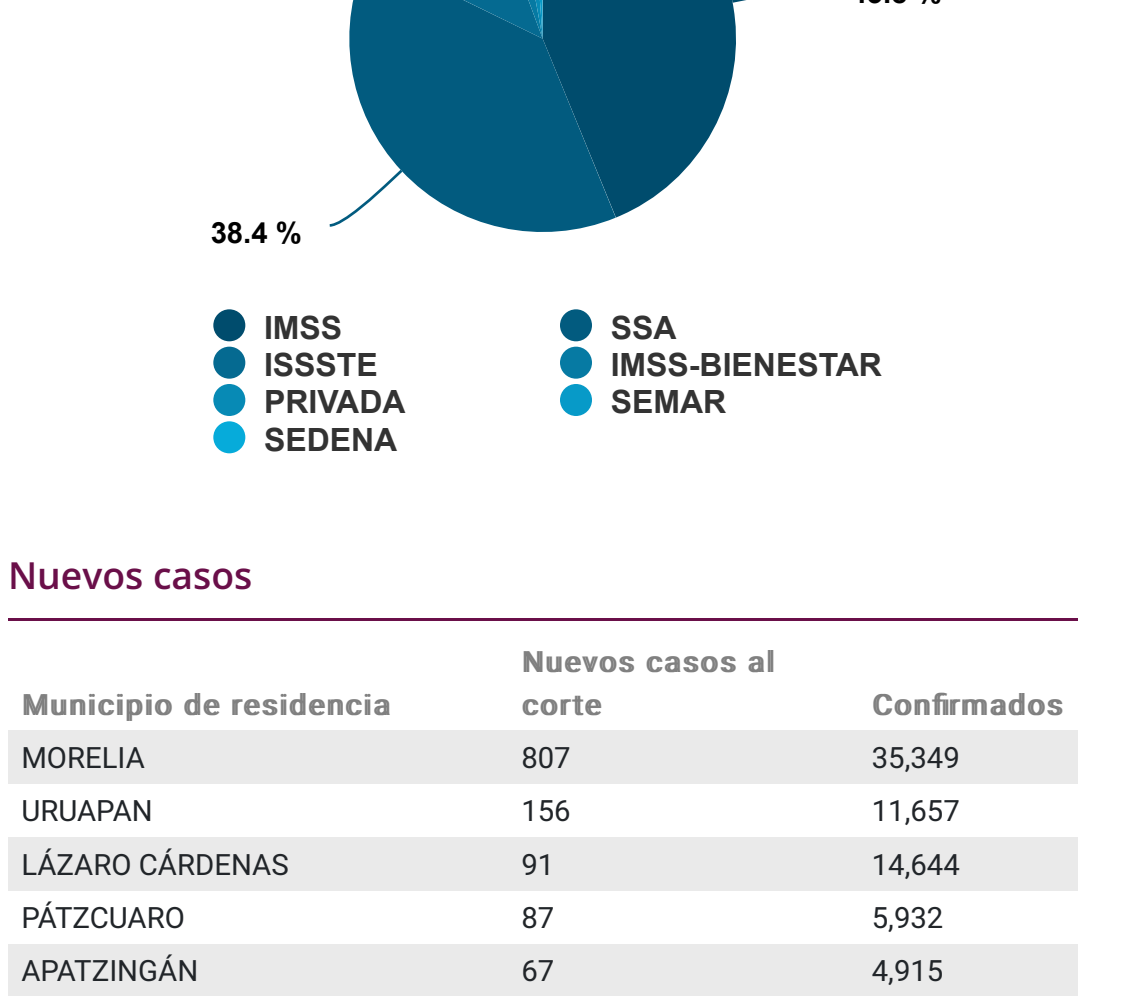


Los casos acumulados y confirmados se presentan por fecha de inicio de los síntomas, lo cual genera una meseta al final de la curva.

Comorbilidades en casos confirmados



Frecuencia de los síntomas en casos confirmados



Comorbilidades en defunciones



Defunciones por grupo de edad



Defunciones por institución



Nuevos casos

Municipio de residencia	Nuevos casos al corte	Confirmados
MORELIA	807	35,349
URUAPAN	156	11,657
LÁZARO CÁRDENAS	91	14,644
PÁTZCUARO	87	5,932
APATZINGÁN	67	4,915
ZAMORA	57	4,286
SAHUAYO	57	1,328
LA PIEDAD	40	4,066
TARÍMBARO	33	2,003
MARAVATÍO	30	2,323
PURUÁNDEIRO	28	1,418
ZACAPU	23	3,040
AQUILA	23	688
FORÁNEO	18	2,042
BUENAVISTA	18	1,266
YURÉCUARO	17	1,075
ZITÁCUARO	17	3,120
JACONA	15	946
PAJACUARÁN	14	281
HIDALGO	14	2,044
PARÁCUARO	14	608
HUETAMO	13	2,266
TANCÍTARO	13	1,048
ARIO	12	1,502
TINGAMBATO	12	128
PERIBÁN	12	482
CHILCHOTA	11	372
TANGANCÍCUARO	11	391
ZINÁPARO	11	327
NUMARÁN	10	500
TARETAN	10	606
VILLAMAR	10	254
COPÁNDARO	9	237
SENGUIO	9	307
LOS REYES	9	2,091
MÚGICA	9	1,588
MARCOS CASTELLANOS	9	142
TZINTZUNTZAN	8	711
ÁLVARO OBREGÓN	8	545
ANGAMACUTIRO	8	582
COAHUAYANA	8	369
COALCOMÁN DE VÁZQUEZ	8	974
PALLARES	7	643
JICUILPAN	7	1,521
TACÁMBARO	7	212
TLAZAZALCA	7	297
NOCUPÉTARO	7	80
CHUCÁNDEIRO	7	213
TLALPUJAHUA	6	593
BRISEÑAS	6	119
ACUITZIO	6	617
ARTEAGA	6	636
JIMÉNEZ	5	380
QUIROGA	5	668
ZINAPÉCUARO	5	841
GABRIEL ZAMORA	5	299
SAN LUCAS	5	315
TURICATO	5	446
QUERÉNDARO	5	388
PURÉPERO	4	496
ERONGARÍCUARO	4	187
APORO	4	605
CHARO	4	301
TOCUMBO	4	535
MADERO	4	770
JOSÉ SIXTO VERDUZCO	4	380
PANINDÍCUARO	3	595
SALVADOR ESCALANTE	3	544
JUÁREZ	3	275
CHURINTZIO	3	356
ANGANGUEO	3	355
COJUMATLÁN DE RÉGULES	3	320
TANGAMANDAPÍO	2	164
VISTA HERMOSA	2	748
LA HUACANA	2	483
TUXPAN	2	507
PENJAMILLO	2	359
LAGUNILLAS	2	90
ECUÁNDEURO	2	216
CARÁCUARO	2	357
MORELOS	1	312
INDAPARAPEO	1	131
TZITZIO	1	159
VENUSTIANO CARRANZA	1	298
CONTEPEC	1	203
HUANIQUEO	1	397
TINGÜINDÍN	1	210
HUANDACAREO	1	485
ZIRACUARETIRO	1	800
NUEVO PARANGARICUTIRO	1	196
TARICHEO DE NICOLÁS ROMERO	1	81
CHARAPAN	1	184
EPITACIO HUERTA	1	
Total	2,012	

Defunciones

Municipio de residencia	Nuevas defunciones al corte
ZACAPU	1
FORÁNEO	1
ZAMORA	1
LA PIEDAD	1
VISTA HERMOSA	1
MORELIA	1
URUAPAN	1
IRIMBO	1
PÁTZCUARO	1
CHARO	1
CUITZEO	1
TUZANTLA	1
ACUITZIO	1
Total	13